

Market Watching

市場レポート

テーマ: Weekly Market Report (2006年12月18日～)

発表日: 2006年12月18日 (月)

～クリスマス休暇で超閑散～

第一生命経済研究所 経済調査部

担当 鷹峰 義清 (03-5221-4521)

今週のスケジュール

今週の経済指標・イベント・注目材料

発表日	国	指標・イベント	注目度	コンセンサス	レンジ	前回	備考
12月18日 (月)	日本	資金循環勘定 (7～9月期)					
	欧州	—					
	米国	経常収支 (7～9月期) FRB、金融関連規則について公開会合	★	▲2,250	▲2,288～▲2,120	▲2,184	億ドル
12月19日 (火)	他	北朝鮮核問題6カ国協議	★				
	日本	日銀金融政策決定会合 (18日～)	★★★	±0bp	±0～+25bp	±0bp	政策金利変更幅
		福井日銀総裁記者会見	★★★				
		金融経済月報	★				
		20年債入札	★				
	欧州	独 i f o 景況感指数 (12月)	★★	106.7	105.4～108.5	106.8	
米国	生産者物価 (11月)・最終財	★	+0.6%	0.0～+1.5%	▲1.6%	前月比	
	同コア (11月)	★★	+0.2%	+0.1～+0.5%	▲0.9%	前月比	
	住宅着工 (11月)	★★	152.0	140.0～160.0	148.6	百万戸	
12月20日 (水)	日本	—					
	欧州	—					
	米国	—					
12月21日 (木)	日本	通関統計 (11月)・貿易収支	★★	+6,036	+5,198～+8,770	+6,106	億円・未季調
		月例経済報告					
		2年債入札					
	欧州	—					
	米国	景気先行指数 (11月)	★	0.0%	▲0.3～+0.2%	+0.2%	前月比
フィラデルフィア連銀景況指数 (12月)		★★	+4.0	▲3.0～+12.0	+5.1%		
リッチモンド連銀総裁講演		★					
12月22日 (金)	日本	金融政策決定会合議事要旨 (10/31, 11/15・16分)					
	欧州	独消費者物価 (12月)	★★	+1.5%	+1.3～+1.7%	+1.5%	前年比
	米国	耐久財受注 (11月)・除輸送機器	★★★	+1.1%	▲0.2～+2.5%	▲1.7%	前月比
		個人支出 (11月) PCEデフレーター (11月)・コア	★★★	+0.4% +2.4%	+0.1～+0.8% +2.3～+2.5%	+0.2% +2.4%	前月比 前年比
12月23日 (土)		—					
12月24日 (日)		—					

(注) 市場コンセンサス、予測レンジは各種ベンダー調査に基づく
注目度は筆者

【債券市場】: 図表は3～4ページ

先週は、長期ゾーンを中心に世界的に金利は上昇。ただし、日本の10年債利回りは前週末対比小幅上昇。予想を上回る欧米の経済指標の発表を受けて、中期的に金融緩和が必要なほどの景気減速リスクは小さいとの見方が、金利の押し上げに繋がった。一方、日本では短観などの内容から日銀による年内利下げ懸念はほぼ無くなったとの判断から、金利には低下圧力がかかる格好となった。

今週は、日本では週前半の日銀金融政策決定会合、世界的には週末の米指標が注目される。日銀による強引な年内利上げ懸念はほとんど無くなったと考えられる。市場もほぼこれを織り込んでいることから、利上げ見送りでもサプライズは無し。福井総裁の記者会見から、次の利上げ時期を探る雰囲気は強まると見られるが、特にこれまでからトーンが大きく変化するとも見込み難い。現在、市場による次の利上げ時期予想は1月となっていることから、特に短期ゾーンの低下余地はあまり無い。筆者は、1月と現時点ではファンダメンタルズに関して得られる情報の内容はほとんど変わらないと考えており、12月に利上げを見送ることと同様の理由で、1月の利上げも困難と考える。なお、クリスマスを翌週初に控え、世界的に週末から取引は

本資料は情報提供を目的として作成されたものであり、投資勧誘を目的としたものではありません。作成時点で、第一生命経済研究所経済調査部が信ずるに足ると判断した情報に基づき作成していますが、その正確性、完全性に対する責任は負いません。見直しは予告なく変更されることがあります。また、記載された内容は、第一生命ないしはその関連会社の投資方針と常に整合的であるとは限りません。

超閑散となろう。

【株式市場】：図表は5ページ

先週は、世界的に株価は堅調。日米欧とも良好な経済指標が出揃ったことで、景気や企業業績に対する楽観的な見方が拡がった。

今週は、日本では金融政策が注目される。利上げ見送りがコンセンサスとなったが、記者会見などで1月利上げに強い意欲などが確認されるようだと、先々株価の頭を押さえる要因になる可能性がある。日経平均株価は1万7千円の大台を前にしているが、こここのところ上昇ペースが速かっただけに、新しい材料がないとクリスマス休暇入りを前に利食いの動きに押される可能性。米国では週後半にフィリーや耐久財が発表される。クリスマス休暇で取引薄い中、いずれも景気の先を占える指標でもあることから、強めとなると予想外に株価を押し上げる可能性がある。

【為替市場】：図表は6ページ

先週は、ドルは多くの通貨に対して上昇。米小売売上高が予想を大幅に上回る伸びとなったことなどを背景に、Fedの早期利下げ期待が後退、米金利の上昇を背景にドルが一段と強含んだ。

今週は、円では日銀の金融政策決定会合、米国では週後半の経済指標、欧州ではifo景況指数が注目材料。日銀金融政策決定会合での利上げ見送りは織り込まれていること、福井総裁の記者会見でも特にトーンの変化は見込み難いことから、日銀に関してはほぼニュートラルな材料か。欧米指標はそれぞれ強含めば当該通貨の上昇に繋がるが、サプライズの大きさから見れば、米指標が上回っている。ただし、よほどのものでない限り、取引が閑散になる中動きは鈍いと考えられる。

【商品市場】：図表は7ページ

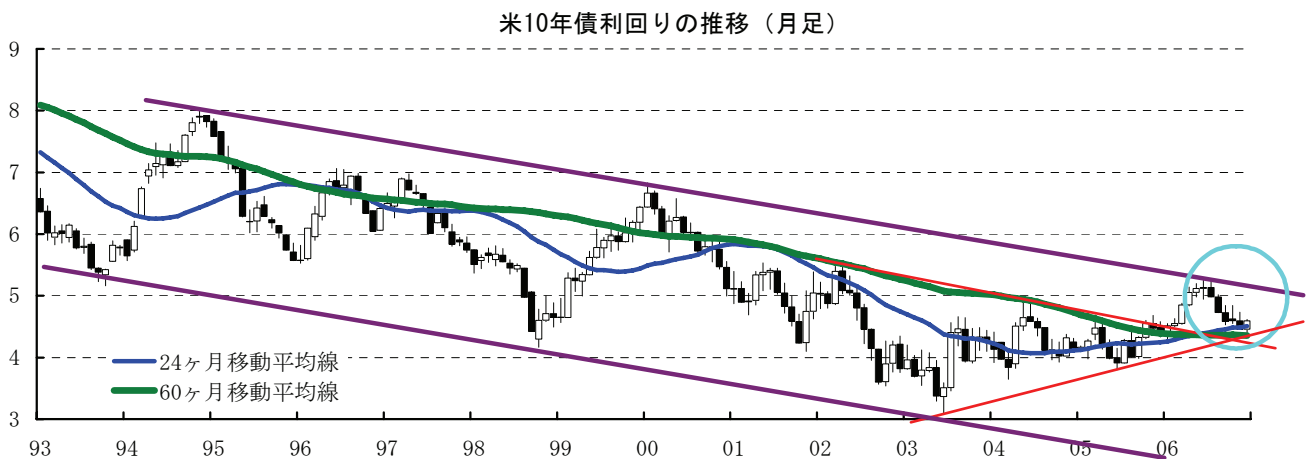
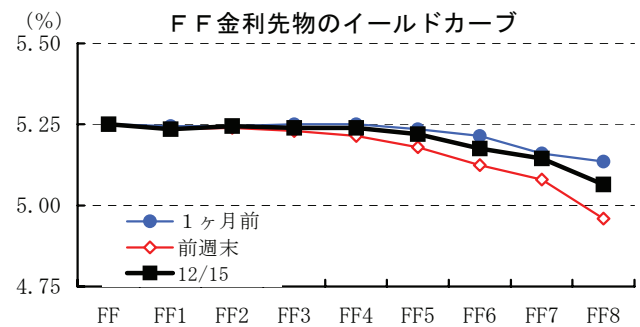
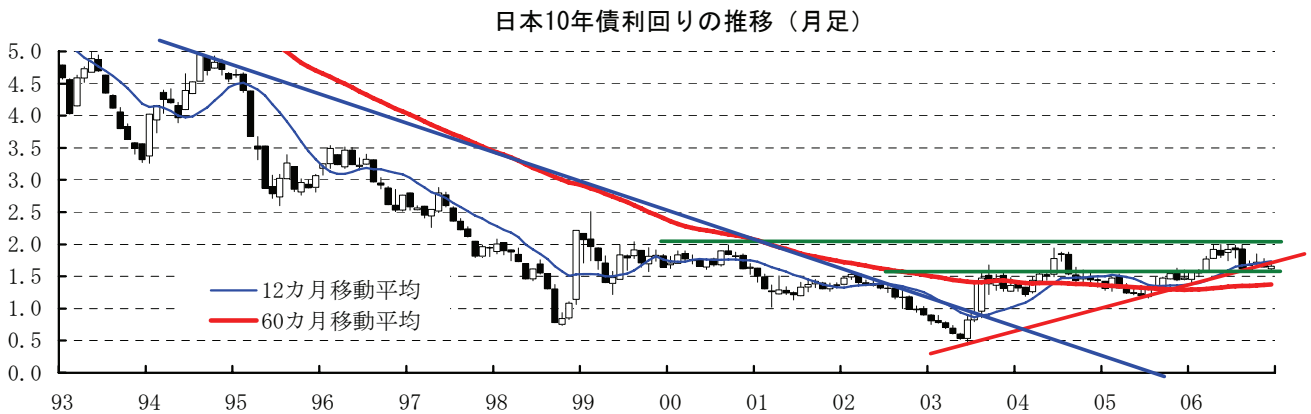
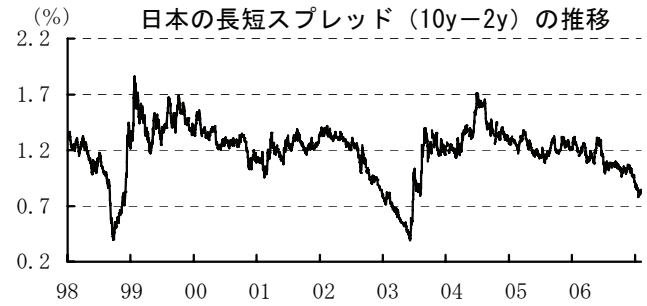
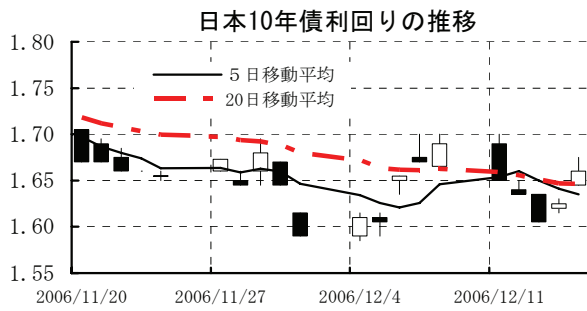
先週は、原油は上昇した一方、非鉄などは総じて下落。原油は、OPECの追加減産決定（50万バレル）などが上昇の背景。

今週は、大きなイベントはなく、週末のクリスマス休暇入りを前に取引は閑散になろう。ほぼ横ばい圏でのみ合いを予想。

[債券市場]

	直近値	直近までの変化率			過去の動き									
		1年前～	1月前～	前週末～	月間					週間				
					6カ月前	5カ月前	4カ月前	3カ月前	2カ月前	1カ月前	3週間	2週間		
2年	日本	0.817	+57	+0	▲4	+1	▲2	▲18	+1	+8	+9	+0	+4	
	米国	4.717	+37	▲9	+5	+12	▲20	▲18	▲9	+1	▲9	▲21	+15	
	イギリス	5.156	+77	+14	+0	+7	▲4	+15	+4	+12	+0	▲3	+2	
	ドイツ	3.803	+96	+8	+8	+22	▲6	+1	+6	+9	▲2	▲5	+10	
	スイス	2.367	+92	+14	+5	+10	▲9	+1	+17	+0	+6	+3	+9	
	スウェーデン	3.641	+112	+16	+9	+21	+11	+4	+3	+4	+2	+2	+4	
	ポーランド	4.587	▲6	▲8	▲3	+59	▲5	+4	+11	+7	▲23	▲3	▲2	▲5
	カナダ	3.947	+11	▲3	+6	+22	▲28	▲15	▲7	+7	▲10	▲14	+9	
	メキシコ	7.161	▲59	▲1	+2	▲8	▲20	▲8	+9	▲11	▲5	+1	▲13	
	ニュージーランド*	6.512	+40	+18	+5	+13	+19	+2	+0	▲8	▲14	+4	+6	
	オーストラリア	6.158	+83	+16	+14	+12	+19	▲14	+1	+26	▲6	+1	+0	
	韓国	4.840	▲16	+12	+7	+22	▲8	▲6	▲17	+9	+12	+5	▲5	
	シンガポール	2.980	+24	▲5	+3	+15	▲4	+19	+8	▲5	▲10	+1	+1	
	タイ	4.717	+50	▲14	▲5	+28	+18	▲11	▲22	▲4	▲23	▲9	+8	
インド	7.183	+99	▲1	+16	+48	▲12	+4	▲21	+23	▲6	▲4	▲2		
10年	日本	1.660	+16	▲4	▲3	+9	▲0	▲30	+5	+5	▲8	▲6	+10	
	米国	4.593	+13	▲2	+5	+2	▲16	▲25	▲10	▲3	▲14	▲12	+11	
	イギリス	4.682	+40	+13	+12	+12	▲11	▲9	+1	▲1	+0	▲6	+9	
	ドイツ	3.799	+42	+6	+7	+9	▲15	▲16	▲5	+3	▲5	▲3	+6	
	スイス	2.446	+33	+12	+7	+15	▲15	▲21	▲9	+4	▲13	▲1	+9	
	スウェーデン	3.640	+31	+3	+11	+12	▲19	▲13	▲6	+2	▲9	+0	▲3	
	ポーランド	5.178	▲1	▲1	+5	+35	▲8	▲1	▲8	▲21	▲13	▲11	▲0	
	カナダ	4.011	▲6	▲0	+8	+14	▲27	▲21	▲11	+2	▲12	▲10	+7	
	メキシコ	7.520	▲77	▲25	+7	+5	▲57	▲30	+2	▲31	▲20	▲7	▲30	
	ニュージーランド*	5.810	+0	+8	+4	+7	+2	▲10	▲4	+4	+1	+2	+2	
	オーストラリア	5.758	+43	+20	+16	+5	+6	▲17	▲16	+15	▲7	▲2	+6	
	韓国	4.940	▲55	+6	+8	+5	▲15	▲9	▲23	+18	+7	+2	▲11	
	シンガポール	3.070	▲28	+1	+3	+14	▲6	▲11	▲20	▲1	▲17	▲5	+3	
	タイ	4.788	▲94	▲17	+2	+30	▲20	▲14	▲23	+5	▲36	▲20	+8	
インド	7.651	+56	+13	+26	+44	+13	▲35	▲23	▲1	▲22	▲2	▲3		
長短スプレッド	日本	+84.3	▲41	▲4	+1	+8	+1	▲11	+4	▲2	▲16	▲6	+5	
	米国	▲12.4	▲23	+7	▲0	▲10	+4	▲8	▲1	▲4	▲5	+9	▲4	
	イギリス	▲47.4	▲38	▲1	+12	+5	▲6	▲23	▲3	▲13	+0	▲3	+7	
	ドイツ	▲0.4	▲54	▲2	▲1	▲13	▲9	▲17	▲11	▲6	▲3	+1	▲3	
	スイス	+7.9	▲59	▲3	+2	+6	▲6	▲22	▲27	+4	▲19	▲3	+0	
	スウェーデン	▲0.1	▲81	▲13	+2	▲8	▲31	▲17	▲9	▲2	▲11	▲2	▲6	
	ポーランド	+59.1	+5	+7	+8	▲23	▲4	+11	▲15	+2	▲10	▲9	+4	
	カナダ	+6.4	▲16	+2	+1	▲8	+1	▲5	▲4	▲5	▲2	+4	▲2	
	メキシコ	+35.9	▲19	▲24	+5	+13	▲37	▲23	▲6	▲20	▲15	▲9	▲17	
	ニュージーランド*	▲70.2	▲40	▲10	▲0	▲6	▲17	▲12	▲4	+12	+14	▲2	▲4	
	オーストラリア	▲40.0	▲40	+3	+2	▲7	▲13	▲3	▲18	▲11	▲1	▲3	+5	
	韓国	+10.0	▲40	▲6	+1	▲17	▲7	▲3	▲6	+9	▲5	▲3	▲6	
	シンガポール	+9.0	▲52	+6	+0	▲1	▲2	▲30	▲1	▲9	▲12	+5	+2	
	タイ	+7.1	▲144	▲3	+7	+3	▲38	▲3	▲2	+9	▲14	▲11	+1	
インド	+46.8	▲44	+13	+10	▲4	+25	▲39	▲3	▲23	▲16	+1	▲0		

(注) 「変化幅」は、直近値までの変化幅。プラスは金利の上昇を示す。
「過去の動き」は当該期間の変化幅(例: 4週間=4週間前の週間変化幅、6カ月前=6カ月前の月間変化幅)を示す。
直近値の単位は%、ただし長短スプレッドはbp。直近値以外の単位はbp。
網掛け太字は当該期間で最も低下幅の大きい(上昇幅の低い)金利、太斜字は最も上昇幅の大きい(低下幅の低い)金利を示す。



本資料は情報提供を目的として作成されたものであり、投資勧誘を目的としたものではありません。作成時点で、第一生命経済研究所経済調査部が信ずるに足ると判断した情報に基づき作成していますが、その正確性、完全性に対する責任は負いません。見直しは予告なく変更されることがあります。また、記載された内容は、第一生命ないしはその関連会社の投資方針と常に整合的であるとは限りません。

[株式市場]

		直近値	直近までの変化率			過去の動き									
			1年前～			月間					週間				
			1年前～	1月前～	前週末～	6カ月前	5カ月前	4カ月前	3カ月前	2カ月前	1カ月前	3週間	2週間		
日本	日経平均	16914.31	+10.9	+4.1	+3.0	+0.2	▲0.3	+4.4	▲0.1	+1.7	▲0.8	+3.7	+0.6		
	TOPIX	16574.40	+4.7	+4.1	+2.5	+0.4	▲0.9	+4.0	▲1.5	+0.4	▲0.9	+4.3	+0.7		
	日経店頭	2127.02	▲14.9	+1.0	+0.7	▲1.1	▲6.2	+3.1	▲3.0	▲1.9	▲3.7	+1.8	+1.5		
米国	N Yダウ	12445.52	+14.4	+1.6	+1.1	▲0.2	+0.3	+1.7	+2.6	+3.4	+1.2	▲0.7	+0.9		
	S P500	1427.09	+12.3	+2.2	+1.2	+0.0	+0.5	+2.1	+2.5	+3.2	+1.6	▲0.3	+0.9		
	ナスダック	2457.20	+8.7	+0.6	+0.8	▲0.3	▲3.7	+4.4	+3.4	+4.8	+2.7	▲1.9	+1.0		
	フィデリティ半導体	475.84	▲4.5	▲1.6	▲0.3	▲5.0	▲6.6	+8.8	+1.2	+0.8	+4.6	▲3.1	+0.7		
イギリス	F T100	6260.00	+13.9	+0.5	+1.7	+1.9	+1.6	▲0.4	+0.9	+2.8	▲1.3	▲1.6	+2.2		
ドイツ	D A X	6588.83	+24.4	+2.5	+2.5	▲0.2	▲0.0	+3.1	+2.5	+4.4	+0.6	▲2.7	+3.0		
欧州	ダウ欧州50	3731.90	+12.3	+0.5	+2.8	+0.6	+2.1	+2.1	+0.8	+3.3	▲1.8	▲2.3	+1.8		
スウェーデン	ストックホルムOMX	1139.05	+21.9	+1.9	+3.9	+0.9	▲1.1	+5.1	+4.5	+4.4	▲1.6	▲2.7	+3.4		
ポーランド	ワルシャワWIG	51961.96	+49.7	+8.0	▲0.4	+2.6	+12.9	▲5.5	+1.6	+7.5	+6.1	+2.1	+3.1		
ロシア	R T	1853.24	+68.3	+8.6	+0.1	+2.3	+3.8	+4.9	▲4.7	+4.1	+10.1	+3.4	+3.9		
メキシコ	ボルサ	25757.68	+43.7	+5.9	+0.0	+2.5	+5.0	+4.7	+4.2	+5.1	+8.3	+0.7	+3.2		
ブラジル	ボベスパ	43595.70	+31.3	+5.6	+1.4	+0.3	+1.2	▲2.3	+0.6	+7.7	+6.8	▲1.0	+4.0		
アルゼンチン	メルバル	2049.65	+31.8	+12.7	+4.1	+3.5	▲0.6	▲2.3	▲1.5	+8.8	+10.4	▲0.7	+2.1		
N Z	ニューゼaland SX50	3992.57	+23.4	+4.1	+2.7	▲0.8	▲0.1	▲2.0	+2.3	+5.4	+2.1	+0.1	+0.9		
オーストラリア	A S200	5575.40	+20.5	+2.7	+2.8	+1.4	▲1.7	+2.6	+0.8	+4.5	+1.8	▲0.5	▲0.0		
香港	ハンセン	19110.65	+26.9	+0.1	+2.0	+2.6	+4.3	+2.5	+0.9	+4.5	+3.5	▲3.0	+0.3		
韓国	総合	1421.87	+6.3	+0.7	+2.3	▲1.7	+0.2	+4.2	+1.4	▲0.5	+5.0	+0.9	▲3.1		
台湾	加権	7538.82	+20.5	+4.2	▲1.3	▲2.1	▲3.7	+2.4	+4.1	+2.0	+7.8	+2.5	+0.3		
シンガポール	S T	2931.29	+26.0	+5.5	+2.3	+2.2	+0.4	+1.5	+3.5	+5.2	+5.1	+0.8	+1.0		
タイ	S E T	736.29	+6.6	+0.3	▲0.6	▲4.4	+2.0	▲0.1	▲0.7	+5.3	+2.3	+2.4	▲0.1		
インド	ムンバイSENSEX30	13614.52	+48.5	+1.1	▲1.3	+2.0	+1.3	+8.9	+6.5	+4.1	+5.7	+1.0	▲0.3		
中国	上海A	2390.42	+102.3	+18.3	+8.6	+2.0	▲3.6	+2.9	+5.5	+4.9	+14.2	+2.5	▲0.4		
サウジアラビア	サウジ証取株価	8229.23	▲51.6	▲2.0	+4.1	+17.4	▲17.5	+2.4	+1.4	▲13.7	▲14.3	▲6.2	▲3.1		
クウェート	クウェート総合	9673.9	▲13.6	▲5.9	+0.8	+0.8	▲5.7	+2.6	+4.6	+3.4	▲6.8	▲2.3	▲1.6		
U A E	ドバイ金融市場	354.19	▲67.6	▲6.4	n.a.	▲11.8	▲4.5	+12.6	▲5.2	▲3.6	▲15.2	▲1.2	+0.0		

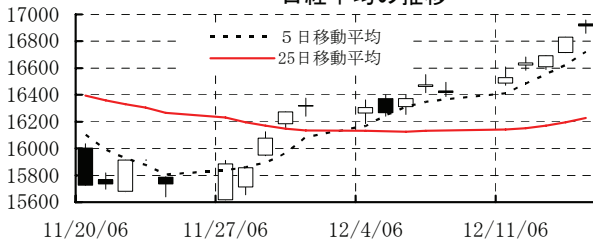
(注) 「変化率」は、直近値までの変化率。プラスは株価の上昇を示す。

「過去の動き」は当該期間の変化率(例: 4週間=4週間前の週間変化率、6カ月前=6カ月前の月間変化率)を示す。

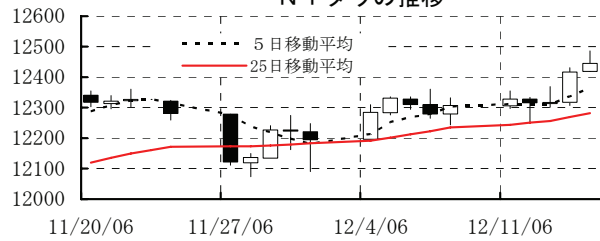
直近値以外の単位は%。

網掛け太字は当該期間で最も上昇率の大きい(下落率の低い) 株価、太斜字は最も下落率の大きい(上昇率の低い) 株価を示す。

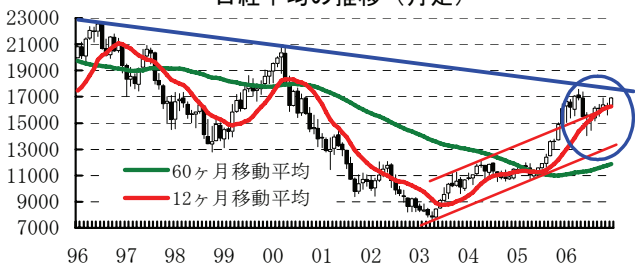
日経平均の推移



N Yダウの推移



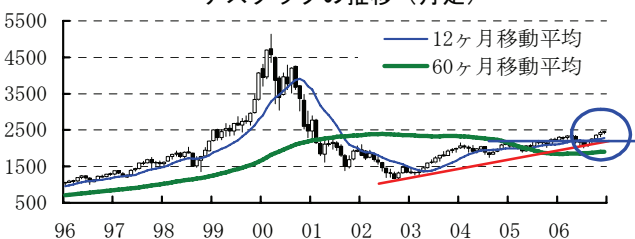
日経平均の推移 (月足)



N Yダウの推移 (月足)



ナスダックの推移 (月足)



ダウ欧州50の推移 (月足)

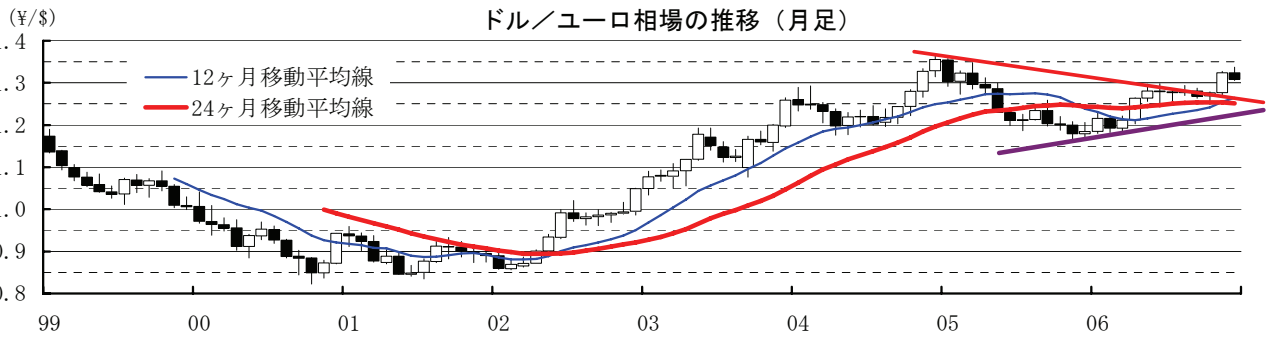
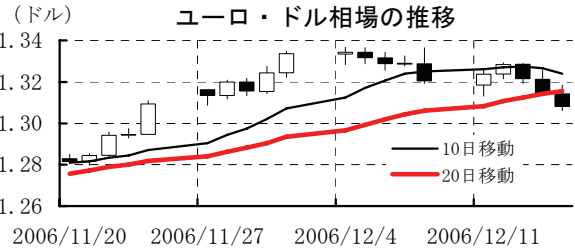
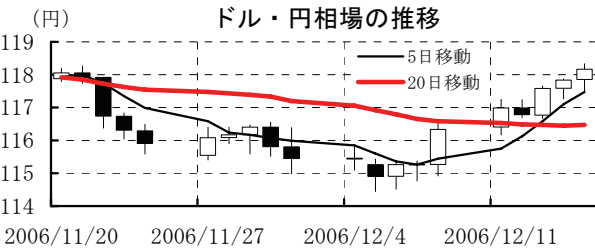


本資料は情報提供を目的として作成されたものであり、投資勧誘を目的としたものではありません。作成時点で、第一生命経済研究所経済調査部が信ずるに足ると判断した情報に基づき作成していますが、その正確性、完全性に対する責任は負いません。見直しは予告なく変更されることがあります。また、記載された内容は、第一生命ないしはその関連会社の投資方針と常に整合的であるとは限りません。

[為替]

	直近値	直近までの変化率			過去の動き							
		1年前～	1月前～	前週末～	月間					週間		
					6カ月前	5カ月前	4カ月前	3カ月前	2カ月前	1カ月前	3週間	2週間
日本円	118.17	▲1.7	▲0.1	▲1.6	▲1.6	▲0.2	▲2.4	▲0.7	+1.0	+1.0	+0.4	▲0.8
ユーロ	1.3080	+9.2	+2.0	▲0.9	▲0.1	▲0.2	+0.4	▲1.1	+0.7	+3.8	+1.8	▲1.0
イギリスポンド	1.9523	+10.6	+3.3	▲0.1	▲1.1	+1.0	+2.0	▲1.7	+1.9	+3.1	+2.5	▲1.3
スイスフラン	1.2214	+5.2	+2.0	▲1.3	▲0.3	▲0.7	+0.1	▲1.6	+0.5	+3.7	+1.3	▲1.0
スウェーデンクローナ	6.9242	+12.3	+1.9	▲0.8	+1.6	▲0.2	▲0.5	▲1.2	+1.5	+5.2	+1.9	▲1.4
ポーランドズロチ	2.8951	+10.0	+2.3	+0.2	▲3.6	+2.9	+0.2	▲1.7	+4.2	+4.1	+2.8	▲1.7
ロシアルーブル	26.377	+8.0	+1.0	▲0.3	+0.8	+0.1	+0.2	▲0.2	+0.3	+1.7	+0.9	▲0.4
カナダドル	1.1579	+0.0	▲1.7	▲0.7	▲1.3	▲1.3	+2.4	▲1.3	▲0.4	▲1.6	▲0.9	▲0.4
メキシコペソ	10.776	▲0.2	+0.5	+0.4	▲2.0	+3.3	+0.5	▲0.7	+2.1	▲2.1	▲0.1	+1.8
ブラジルリアル	2.146	+7.0	+0.0	▲0.3	+3.4	▲0.6	+1.5	▲1.2	+1.2	▲1.1	+0.1	+1.2
アルゼンチンペソ	3.058	▲1.5	+0.3	▲0.1	▲0.1	+0.4	▲0.8	▲0.2	+0.5	+0.7	+0.4	+0.2
NZドル	0.690	▲0.5	+4.6	+0.5	▲4.1	+1.7	+6.1	▲0.5	+2.7	+2.1	+2.4	▲0.2
オーストラリアドル	0.7815	+4.4	+2.1	▲0.5	▲1.3	+3.2	▲0.3	▲2.3	+3.7	+2.0	+1.3	▲0.4
韓国ウォン	922.70	+8.9	+2.0	▲0.3	▲0.3	▲0.7	▲0.6	+1.6	+0.5	+1.4	+0.3	+0.9
台湾ドル	32.570	+2.0	+0.7	▲0.6	▲1.1	▲1.1	▲0.5	▲0.6	▲0.5	+2.7	+1.3	▲0.1
シンガポールドル	1.5424	+7.5	+1.1	+0.2	▲0.2	+0.2	+0.4	▲0.9	+2.0	+1.0	+0.5	▲0.2
タイバーツ	35.21	+14.0	+3.6	+1.0	+0.8	+0.7	+0.7	+0.0	+2.3	+2.4	+2.0	+0.7
インドネシアルピア	9085	+7.6	+1.1	▲0.2	▲0.0	+2.1	▲0.1	▲1.6	+1.4	▲0.8	▲0.4	+1.2
インドルピー	44.50	+2.1	+1.9	+0.5	▲0.3	▲1.1	+0.0	+1.3	+2.0	+0.6	+0.1	▲0.2
中国人民幣元	7.828	+3.1	+0.52	▲0.04	+0.38	+0.32	+0.20	+0.61	+0.32	+0.58	+0.21	+0.15

(注) 為替レートは全て対ドルレート。ただし、ユーロ、豪ドル、NZドルは当該通貨から見たドル建て。
 「変化率」は、直近値までの変化率。すべてプラスは当該通貨の増値を示す。
 「過去の動き」は当該期間の変化率(例：4週間前=4週間前の週間変化率、6カ月前=6カ月前の月間変化率)を示す。
 直近値以外の単位は%。
 網掛け太字は当該期間で最も上昇率の大きい(下落率の低い)通貨、太斜字は最も下落率の大きい(上昇率の低い)通貨を示す。



本資料は情報提供を目的として作成されたものであり、投資勧誘を目的としたものではありません。作成時点で、第一生命経済研究所経済調査部が信ずるに足ると判断した情報に基づき作成していますが、その正確性、完全性に対する責任は負いません。見直しは予告なく変更されることがあります。また、記載された内容は、第一生命ないしはその関連会社の投資方針と常に整合的であるとは限りません。

[商品]

	直近値	直近までの変化率			過去の動き							
		1年前～	1月前～	前週末～	月間					週間		
					6カ月前	5カ月前	4カ月前	3カ月前	2カ月前	1カ月前	3週間前	2週間前
WT I	63.43	+5.7	+7.9	+2.3	+3.7	+0.6	▲5.6	▲10.5	▲6.6	+7.5	+7.1	▲2.2
北海ブレント	63.49	+6.1	+6.8	+2.1	+4.0	+2.6	▲6.5	▲11.1	▲5.5	+8.9	+7.6	▲3.7
ドバイ	60.52	+10.2	+5.7	+0.7	+3.3	+0.7	▲2.3	▲12.4	▲1.5	+4.3	+6.9	▲1.1
OPECバスケット	57.00	+4.7	+3.0	▲2.8	+3.6	+1.7	▲4.7	▲11.8	▲7.2	+10.0	+7.9	▲1.7
金 (NY)	615.0	+22.0	▲1.4	▲1.8	▲4.1	+3.0	▲0.9	▲4.7	+1.4	+6.6	+2.5	▲2.9
銅 (NY)	300.40	+40.3	▲2.7	▲3.3	▲6.8	+4.3	▲3.9	▲0.3	▲3.6	▲4.9	+1.3	▲1.3
アルミ (NY)	124.00	+21.4	+2.5	▲2.4	▲3.3	+0.6	▲3.2	+4.2	+9.4	▲5.5	+5.9	+0.8
鉛 (LDN)	1665	+54.9	+9.5	▲3.8	▲5.2	+7.6	+10.8	+14.0	+17.2	+2.8	+7.8	+2.1
亜鉛 (LDN)	4315	+141.6	+3.0	▲1.0	▲12.3	+6.1	+1.0	▲3.5	+26.7	+3.7	▲2.4	▲0.9
ニッケル (LDN)	34350	+152.1	+14.9	+0.2	▲2.5	+19.4	+12.9	▲1.6	+10.6	+8.3	+1.3	+1.1
スズ (LDN)	11025	+61.4	+14.2	▲0.7	▲2.4	+4.0	+5.1	▲0.4	+16.2	+2.0	+6.5	+3.7
銀 (NY、現物)	12.86	+50.8	▲0.4	▲6.2	▲11.5	+3.0	+13.0	▲11.4	+7.4	+13.6	+4.2	▲2.1
プラチナ (NY、現物)	1103	+15.1	▲5.6	▲0.7	▲1.4	+0.2	+1.0	▲8.2	▲5.3	+10.0	▲2.5	▲4.6
小麦 (シカゴ)	494.25	+55.1	+2.6	+5.4	▲5.6	+7.0	+1.6	+9.7	+9.0	+3.9	+0.0	▲6.2
大豆 (シカゴ)	186.70	▲0.4	▲3.0	+0.7	+1.3	▲6.9	▲3.3	+3.0	+17.1	+2.0	▲3.3	▲1.6
コーン (シカゴ)	369.00	+80.2	+3.0	+4.2	▲6.3	+1.5	▲2.9	+13.1	+22.2	+17.5	+1.3	▲5.3
CRB	313.34	▲5.4	+0.8	+0.3	+0.4	+1.0	▲5.9	▲7.1	+0.1	+5.1	+4.0	▲2.8
JOC	130.96	+11.4	+3.9	+0.6	▲0.1	+0.2	▲0.6	+0.4	▲0.7	+1.7	+1.8	+0.8
日経商品指数 (17種)	135.91	+16.0	+7.3	+0.2	▲1.4	+0.4	+0.1	+0.9	+3.2	▲0.4	+1.4	+0.8
日経商品指数 (国際)	129.41	+17.1	+2.2	▲0.3	▲2.2	+0.7	▲3.2	▲4.6	+2.3	+2.2	+2.9	▲0.9

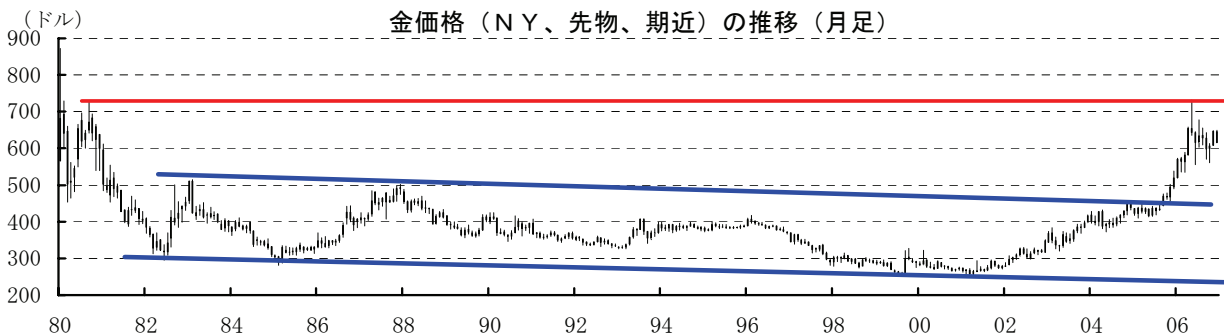
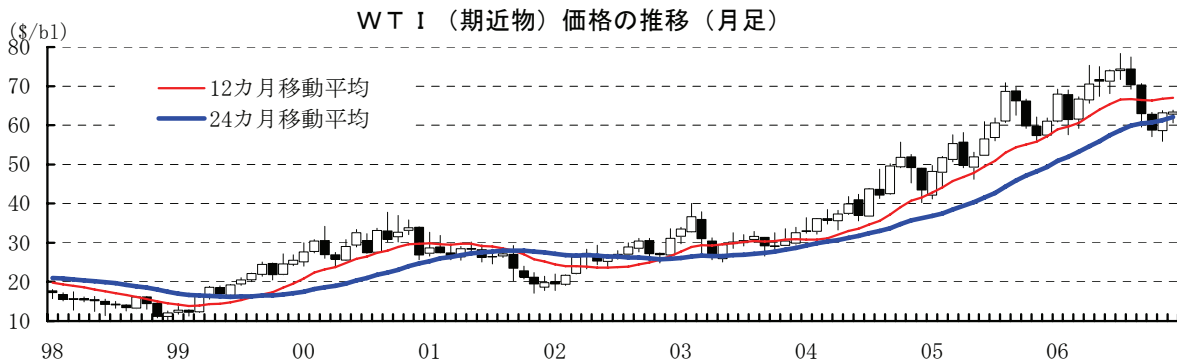
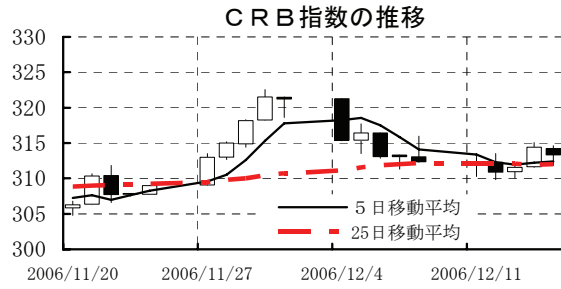
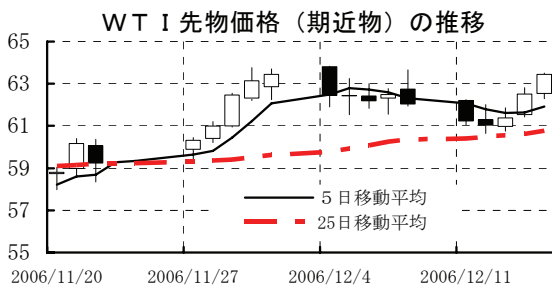
(注) 「変化率」は、直近値までの変化率。プラスは商品価格の上昇を示す。

「過去の動き」は当該期間の変化率 (例: 4週間=4週間前の週間変化率、6カ月前=6カ月前の月間変化率) を示す。

直近値以外の単位は%。

OPECバスケット、日経商品指数 (国際) は木曜日、日経商品指数 (17種) は水曜日の値。

網掛け太字は当該期間で最も上昇率の大きい (下落率の低い) 商品、太斜字は最も下落率の大きい (上昇率の低い) 商品を示す。



本資料は情報提供を目的として作成されたものであり、投資勧誘を目的としたものではありません。作成時点で、第一生命経済研究所経済調査部が信ずるに足ると判断した情報に基づき作成していますが、その正確性、完全性に対する責任は負いません。見直しは予告なく変更されることがあります。また、記載された内容は、第一生命ないしはその関連会社の投資方針と常に整合的であるとは限りません。