

テーマ: Weekly Market Report (2006年11月20日～)

発表日: 2006年11月20日 (月)

～週末からはクリスマスセールスへ～

第一生命経済研究所 経済調査部

担当 鷹峰 義清 (03-5221-4521)

## 今週のスケジュール

### 今週の経済指標・イベント・注目材料

発表日	国	指標・イベント	注目度	コンセンサス	レンジ	前回	備考
11月20日 (月)	日本	—					
	欧州	—					
	米国	景気先行指数 (10月)	★	+0.2%	+0.1～+0.5%	+0.1%	前月比
		ポールソン財務長官講演	★				
		ダラス連銀総裁講演	★				
11月21日 (火)	日本	日銀金融政策決定会合議事要旨 (10/12・13分)	★				
		20年債入札	★				
	欧州	—					
	米国	リッチモンド連銀総裁講演	★				
11月22日 (水)	日本	通関統計 (10月)・貿易収支	★★	+7,714	+5,920～+10,053	+10,109	億円・未季調
		月例経済報告					
	欧州	BOE議事要旨 (11/8・9分)	★				
	米国	—					
11月23日 (木)	日本	祝日 (勤労感謝の日)					
	欧州	独 i f o 景況感指数 (11月)	★★	105.3	104.0～105.9	105.3	
	米国	祝日 (感謝祭)					
11月24日 (金)	日本	—					
	欧州	独消費者物価 (11月)	★★	+1.5%	+1.3～+1.7%	+1.1%	前年比
	米国	—					
11月25日 (土)		—					
11月26日 (日)		—					

(注) 市場コンセンサス、予測レンジは各種ベンダー調査に基づく  
注目度は筆者

### 【債券市場】: 図表は3～4ページ

先週は、長短金利とも小幅上昇する地域が目立った。主要月次指標の発表が集中した米国では、強弱入り交じった統計に一喜一憂する展開となった。週末発表の住宅着工の下ぶれで金利は大幅に低下したが、地区の景況指数などの上ぶれを受けてそれまで上昇していた分を取り戻すには至らなかった。日本では、7～9月期の実質GDP成長率が予想を上回ったことなどもあって、金利は前週末水準を上回った。

今週は、世界的に大きなイベントはなく、手がかり難といったところ。日米ともに23日(木)が祝日となるが、米国はこのあとよいよクリスマスセールス期間に入る。足元の消費マインド水準からは“そこそこ”の結果が期待されており、金利の一段の低下余地は限定的か。日本では、G20で福井日銀総裁が利上げ過程にあることを改めて示したこともあり、金利は小幅上昇を見込む。

### 【株式市場】: 図表は5ページ

先週は、日本や欧州では株価は軟調だったものの、その他地域では前週末水準を上回った地域が多かった。米国では、景気は底堅さを保つとの見方が強まる中、07年の業績についても徐々に強気の見方が出始めたほか、原油価格の下落などが買い材料となった。逆に、日本では企業の06年度業績予想が慎重なものにとどまったこと、これに伴って外国人投資家の日本株投資行動に変化が見られるとの見方などから、やや軟調な展開となった。

今週は、日米とも週末の祝日(木曜日)などもあって、商いは徐々に閑散なものとなりそう。マクロ経済指標の発表も一服となるが、週末からの米クリスマスセールスに対する思惑などから動意づく格好で、堅調

な展開となる公算が大きい。

**【為替市場】**：図表は6ページ

先週は、ドルは主要通貨に対して小幅上昇。米経済がソフトランディングから、再浮揚に向かうとの見方が強まったことが背景。日銀の次の利上げ時期について、注目された福井総裁の記者会見では懸念されたほど積極的な姿勢は感じられなかったことも、円安には繋がった。

今週は、特に目立った材料はないが、週初のポールソン米財務長官の講演は注目される。先の中間選挙で上下院とも民主党が支配する形となったが、講演でルービン元財務長官を彷彿とさせるような文言や内容が明らかとなれば、ドルは米景気に対する楽観的な見方の強まりも相俟って、堅調に推移しよう。

**【商品市場】**：図表は7ページ

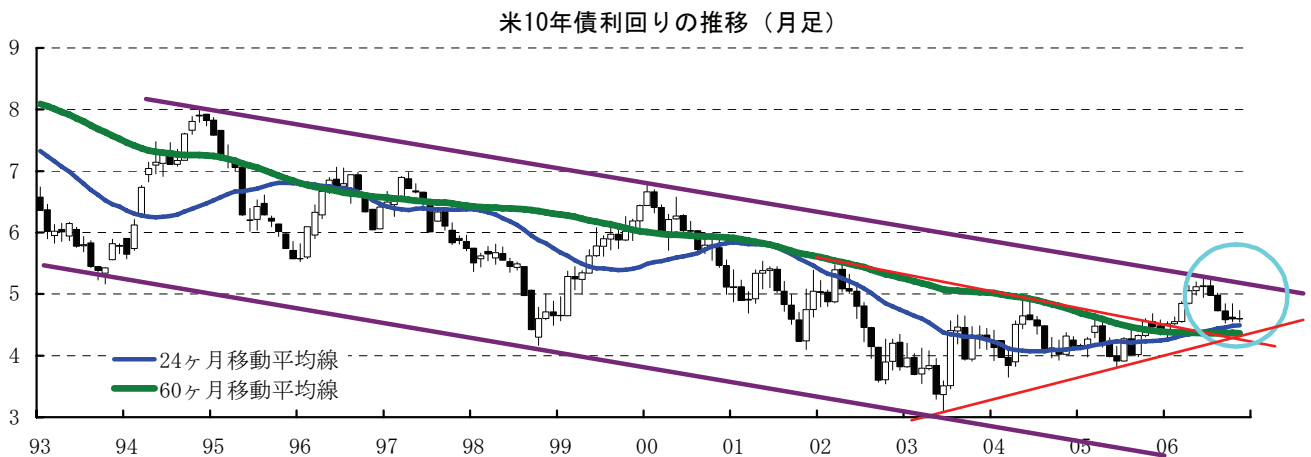
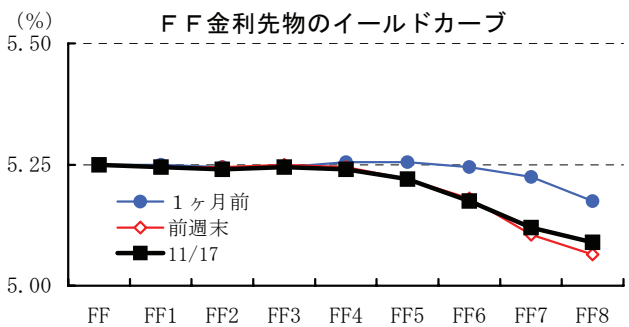
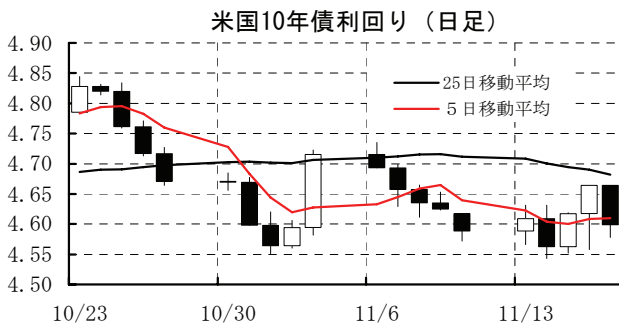
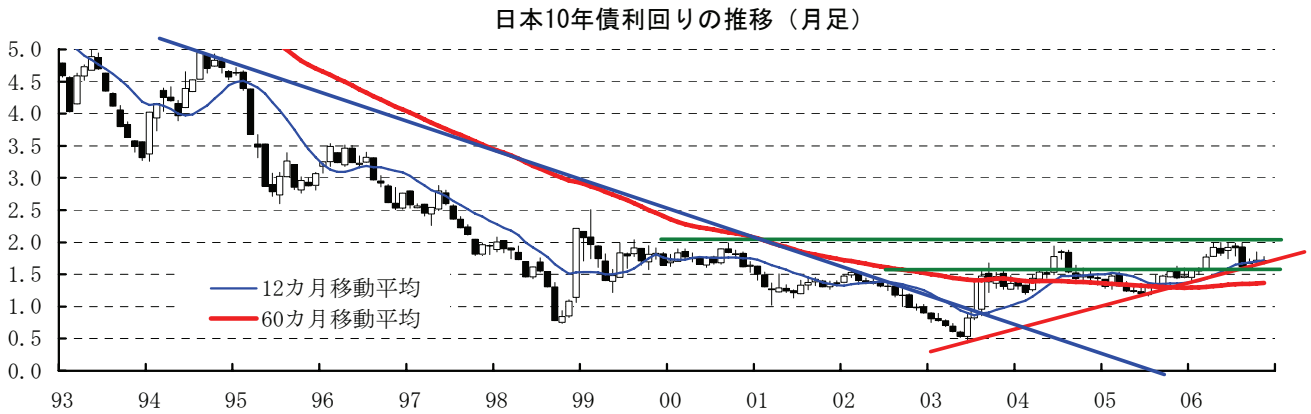
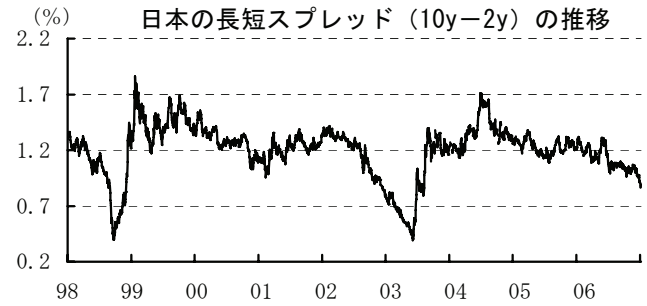
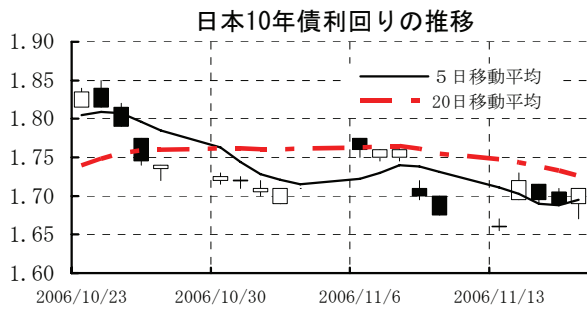
先週は、原油をはじめ、各種商品相場は軒並み下落。原油は、先に決議されたOPEC減産の実効性に対する疑問などを背景に、下落基調を辿った。

今週は、特に大きな材料がない中、原油は北米の気温などの状況に左右される格好で、方向性には欠ける展開が予想される。先週急落した鉛など、このまま更に売りを読んで相場が壊れる方向に働くかどうか微妙ではあるが、世界経済に対する比較的楽観的な見通しが目立つ中、反転が予想される。

[債券市場]

	直近値	直近までの変化率			過去の動き								
		1年前～	1月前～	前週末～	月間					週間			
					6カ月前	5カ月前	4カ月前	3カ月前	2カ月前	1カ月前	3週間前	2週間前	
2年	日本	0.816	+56	+6	+5	+17	+1	▲2	▲18	+1	+8	▲2	+1
	米国	4.763	+40	▲7	+3	+18	+12	▲20	▲18	▲9	+1	+7	▲9
	イギリス	5.036	+75	+1	+0	+8	+7	▲4	+15	+4	+12	+2	▲3
	ドイツ	3.711	+101	+6	+2	▲2	+22	▲6	+1	+6	+9	▲0	▲3
	スイス	2.239	+72	+6	+9	+13	+10	▲9	+1	+17	+0	▲6	+0
	スウェーデン	3.493	+115	+2	+0	+4	+21	+11	+4	+3	+4	+5	+2
	ポーランド	4.658	▲8	▲19	▲3	+3	+59	▲5	▲11	+7	▲23	▲2	▲0
	カナダ	3.955	+24	▲9	+1	+5	+22	▲28	▲15	▲7	+7	+2	▲9
	メキシコ	7.228	▲97	▲20	+1	+33	▲8	▲20	▲8	+9	▲11	▲10	▲8
	ニュージーランド*	6.402	▲38	▲31	+5	+7	+13	+19	+2	+0	▲8	▲14	▲12
	オーストラリア	6.052	+81	▲1	+2	+5	+12	+19	▲14	+1	+26	▲2	▲5
	韓国	4.723	▲44	+8	+2	▲18	+22	▲8	▲6	▲17	+9	▲3	+6
	シンガポール	3.050	+40	+5	▲4	▲22	+15	▲4	+19	▲19	+8	+1	+4
	タイ	4.828	+10	▲20	▲9	+16	+28	+18	▲11	▲22	▲4	▲1	▲7
インド	7.133	+99	▲2	▲3	+31	+48	▲12	+4	▲21	+23	+4	+1	
10年	日本	1.710	+25	▲9	+3	▲9	+9	▲0	▲30	+5	+5	▲3	▲3
	米国	4.599	+14	▲17	+1	+7	+2	▲16	▲25	▲10	▲3	+4	▲13
	イギリス	4.559	+33	▲7	+4	▲4	+12	▲11	▲9	+1	▲1	▲1	▲7
	ドイツ	3.730	+29	▲7	+2	+3	+9	▲15	▲16	▲5	+3	▲4	▲6
	スイス	2.316	+14	▲15	+1	▲3	+15	▲15	▲21	▲9	+4	▲13	▲8
	スウェーデン	3.579	+22	▲14	▲6	+2	+12	▲19	▲13	▲6	+2	▲7	▲2
	ポーランド	5.192	▲17	▲27	+0	+16	+35	▲8	▲7	▲8	▲21	▲9	▲7
	カナダ	4.005	▲8	▲16	▲0	▲2	+14	▲27	▲21	▲11	+2	+3	▲10
	メキシコ	7.825	▲89	▲40	▲7	+51	+5	▲57	▲30	+2	▲31	▲10	▲2
	ニュージーランド*	5.788	▲13	▲7	+6	+4	+7	+2	▲10	▲4	+4	▲7	▲4
	オーストラリア	5.624	+27	▲9	+1	+3	+5	+6	▲17	▲16	+15	▲6	▲0
	韓国	4.887	▲95	+10	+4	▲11	+5	▲15	▲9	▲23	+18	▲3	+4
	シンガポール	3.080	▲10	▲11	▲2	▲8	+14	▲6	▲11	▲20	▲1	▲8	▲3
	タイ	4.985	▲122	▲22	▲5	▲15	+30	▲20	▲14	▲23	+5	▲3	▲9
インド	7.526	+42	▲15	▲9	+27	+44	+13	▲35	▲23	▲1	+2	▲2	
長短スプレッド	日本	+89.4	▲31	▲15	▲2	▲26	+8	+1	▲11	+4	▲2	▲1	▲5
	米国	▲16.4	▲25	▲9	▲2	▲11	▲10	+4	▲8	▲1	▲4	▲3	▲4
	イギリス	▲47.7	▲42	▲8	+4	▲12	+5	▲6	▲23	▲3	▲13	▲3	▲4
	ドイツ	+1.9	▲72	▲13	▲0	+6	▲13	▲9	▲17	▲11	▲6	▲3	▲3
	スイス	+7.7	▲58	▲21	▲7	▲16	+6	▲6	▲22	▲27	+4	▲6	▲9
	スウェーデン	+8.6	▲93	▲16	▲6	▲2	▲8	▲31	▲17	▲9	▲2	▲11	▲4
	ポーランド	+53.4	▲9	▲8	+3	+13	▲23	▲4	+11	▲15	+2	▲7	▲6
	カナダ	+5.0	▲31	▲7	▲1	▲7	▲8	+1	▲5	▲4	▲5	+1	▲2
	メキシコ	+59.6	+8	▲20	▲8	+18	+13	▲37	▲23	▲6	▲20	▲0	+6
	ニュージーランド*	▲61.4	+25	+24	+1	▲2	▲6	▲17	▲12	▲4	+12	+7	+8
	オーストラリア	▲42.8	▲54	▲7	▲1	▲2	▲7	▲13	▲3	▲18	▲11	▲4	+4
	韓国	+16.4	▲51	+1	+1	+8	▲17	▲7	▲3	▲6	+9	+0	▲2
	シンガポール	+3.0	▲50	▲16	+2	+14	▲1	▲2	▲30	▲1	▲9	▲9	▲7
	タイ	+15.7	▲131	▲1	+4	▲31	+3	▲38	▲3	▲2	+9	▲1	▲2
インド	+39.3	▲57	▲13	▲6	▲4	▲4	+25	▲39	▲3	▲23	▲2	▲3	

(注) 「変化幅」は、直近値までの変化幅。プラスは金利の上昇を示す。  
「過去の動き」は当該期間の変化幅(例：4週間=4週間前の週間変化幅、6カ月前=6カ月前の月間変化幅)を示す。  
直近値の単位は%、ただし長短スプレッドはbp。直近値以外の単位はbp。  
網掛け太字は当該期間で最も低下幅の大きい(上昇幅の低い)金利、太斜字は最も上昇幅の大きい(低下幅の低い)金利を示す。



本資料は情報提供を目的として作成されたものであり、投資勧誘を目的としたものではありません。作成時点で、第一生命経済研究所経済調査部が信ずるに足ると判断した情報に基づき作成していますが、その正確性、完全性に対する責任は負いません。見直しは予告なく変更されることがあります。また、記載された内容は、第一生命ないしはその関連会社の投資方針と常に整合的であるとは限りません。

[株式市場]

		直近値	直近までの変化率			過去の動き							
			1年前～	1月前～	前週末～	月間					週間		
						6カ月前	5カ月前	4カ月前	3カ月前	2カ月前	1カ月前	3週間前	2週間前
日本	日経平均	16091.73	+11.7	▲3.1	▲0.1	▲8.5	+0.2	▲0.3	+4.4	▲0.1	+1.7	▲1.9	▲1.5
	TOPIX	1573.54	+4.2	▲3.9	▲0.5	▲8.0	+0.4	▲0.9	+4.0	▲1.5	+0.4	▲1.9	▲2.3
	日経店頭	2087.81	▲10.3	▲2.5	▲0.7	▲9.2	▲1.1	▲6.2	+3.1	▲3.0	▲1.9	▲0.7	▲2.3
米国	N Yダウ	12342.56	+15.1	+3.3	+1.9	▲1.7	▲0.2	+0.3	+1.7	+2.6	+3.4	▲0.9	+1.0
	S P500	1401.20	+12.7	+2.7	+1.5	▲3.1	+0.0	+0.5	+2.1	+2.5	+3.2	▲0.9	+1.2
	ナスダック	2445.86	+10.2	+4.3	+2.3	▲6.2	▲0.3	▲3.7	+4.4	+3.4	+4.8	▲0.8	+2.5
	フィラデルフィア半導体	483.25	+3.5	+4.2	<b>+4.8</b>	▲10.1	▲5.0	▲6.6	+8.8	+1.2	+0.8	▲0.7	+2.7
イギリス	F T100	6192.00	+13.4	+1.4	▲0.3	▲5.0	+1.9	+1.6	▲0.4	+0.9	+2.8	▲0.2	+1.0
ドイツ	D A X	6412.36	+25.7	+4.9	+0.9	▲5.3	▲0.2	▲0.0	+3.1	+2.5	+4.4	▲0.3	+1.9
欧州	ダウ欧州50	3689.96	+13.0	+1.2	▲0.4	▲5.0	+0.6	+2.1	+2.1	+0.8	+3.3	▲0.3	+0.7
スウェーデン	ストックホルムOMX	1098.82	+20.2	+2.0	▲0.1	▲8.6	+0.9	▲1.1	+5.1	+4.5	+4.4	▲0.3	+1.3
ポーランド	ワルシャワWIG	48300.38	+43.8	+3.2	<b>▲1.5</b>	▲9.9	+2.6	<b>+12.9</b>	<b>▲5.5</b>	+1.6	+7.5	+0.2	+2.5
ロシア	R T	1688.97	+66.5	+4.9	▲1.0	▲11.8	+2.3	+3.8	+4.9	▲4.7	+4.1	+0.9	<b>+4.0</b>
メキシコ	ボルサ	24196.05	+47.0	+6.1	+1.0	▲9.5	+2.5	+5.0	+4.7	+4.2	+5.1	+1.8	<b>+3.4</b>
ブラジル	ボバスパ	41029.43	+32.0	+5.5	+0.8	▲9.5	+0.3	+1.2	▲2.3	+0.6	+7.7	+2.8	+0.7
アルゼンチン	メルバル	1886.92	+17.9	<b>+12.8</b>	+0.1	▲13.4	+3.5	▲0.6	▲2.3	▲1.5	<b>+8.8</b>	+3.2	+2.4
N Z	ニュージーランドSX50	3816.23	+14.8	+3.8	▲0.4	▲4.8	▲0.8	▲0.1	▲2.0	+2.3	+5.4	+1.6	+1.4
オーストラリア	A S200	5419.70	+17.1	+2.6	▲0.3	▲4.9	+1.4	▲1.7	+2.6	+0.8	+4.5	+1.4	+0.1
香港	ハンセン	19182.71	+29.7	+6.5	+1.5	▲4.8	+2.6	+4.3	+2.5	+0.9	+4.5	+2.5	+0.8
韓国	総合	1412.22	+11.3	+4.5	+1.2	▲7.2	▲1.7	+0.2	+4.2	+1.4	▲0.5	+1.1	+0.9
台湾	加権	7259.54	+20.6	+2.6	+1.2	▲4.5	▲2.1	▲3.7	+2.4	+4.1	+2.0	+1.1	+0.2
シンガポール	S T	2813.18	+24.4	+6.7	+2.5	▲8.7	+2.2	+0.4	+1.5	+3.5	+5.2	▲0.3	+0.8
タイ	S E T	733.92	+9.1	+3.3	▲0.9	▲7.7	▲4.4	+2.0	▲0.1	▲0.7	+5.3	+0.9	+1.1
インド	ムンバイSENSEX30	13429.48	+55.3	+4.2	+1.1	▲12.3	+2.0	+1.3	+8.9	<b>+6.5</b>	+4.1	+1.7	+1.2
中国	上海A	2072.75	<b>+80.0</b>	+11.9	+4.7	<b>+14.1</b>	+2.0	▲3.6	+2.9	+5.5	+4.9	<b>+3.3</b>	+0.9
サウジアラビア	サウジ証券株価	8361.80	▲48.0	<b>▲19.9</b>	+4.3	▲14.1	<b>+17.4</b>	<b>▲17.5</b>	+2.4	+1.4	<b>▲13.7</b>	<b>▲11.5</b>	<b>▲14.0</b>
クウェート	クウェート総合	10281.2	▲11.3	▲1.6	▲1.1	▲3.1	+0.8	▲5.7	+2.6	+4.6	+3.4	▲1.2	+0.3
U A E	ドバイ金融市場	374.90	<b>▲69.4</b>	▲11.8	▲1.0	<b>▲15.6</b>	<b>▲11.8</b>	▲4.5	<b>+12.6</b>	<b>▲5.2</b>	▲3.6	▲6.1	▲6.0

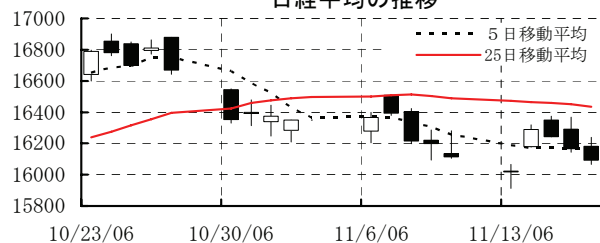
(注) 「変化率」は、直近値までの変化率。プラスは株価の上昇を示す。

「過去の動き」は当該期間の変化率(例: 4週間前=4週間前の週間変化率、6カ月前=6カ月前の月間変化率)を示す。

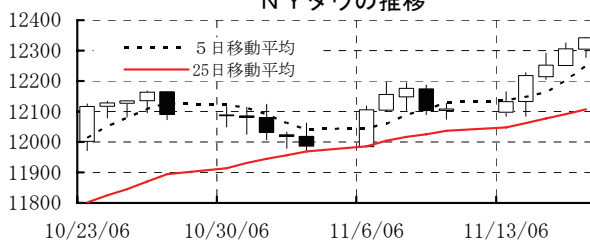
直近値以外の単位は%。

網掛け太字は当該期間で最も上昇率の大きい(下落率の低い)株価、太斜字は最も下落率の大きい(上昇率の低い)株価を示す。

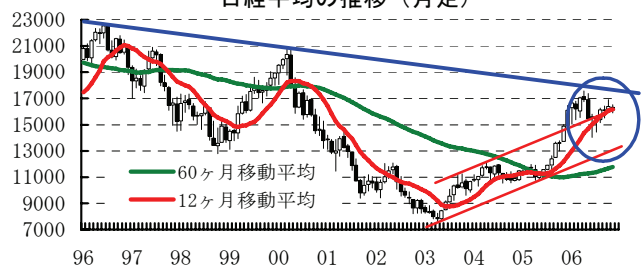
日経平均の推移



N Yダウの推移



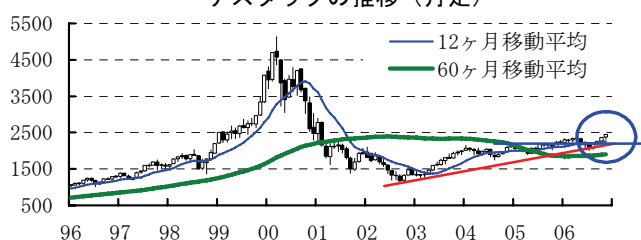
日経平均の推移(月足)



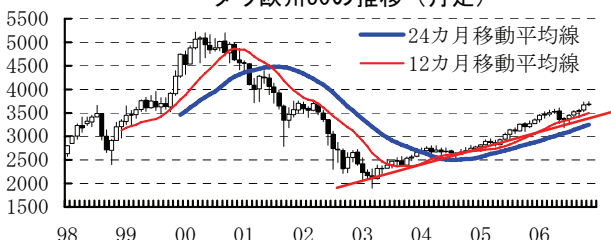
N Yダウの推移(月足)



ナスダックの推移(月足)



ダウ欧州50の推移(月足)

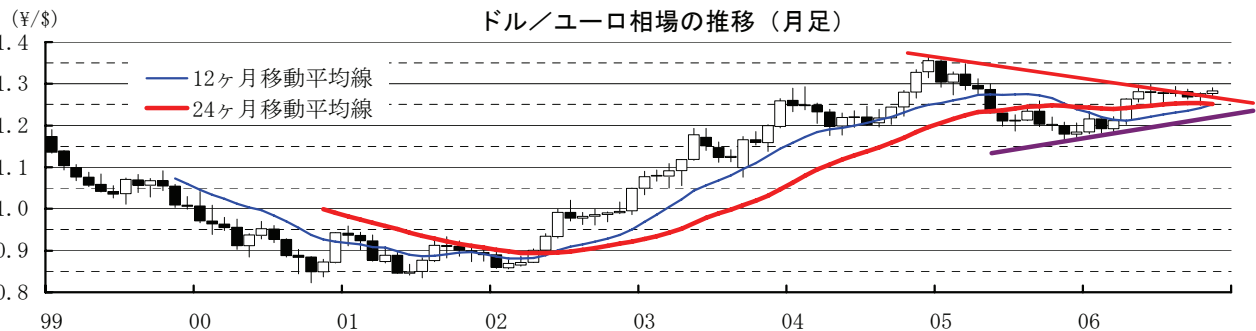
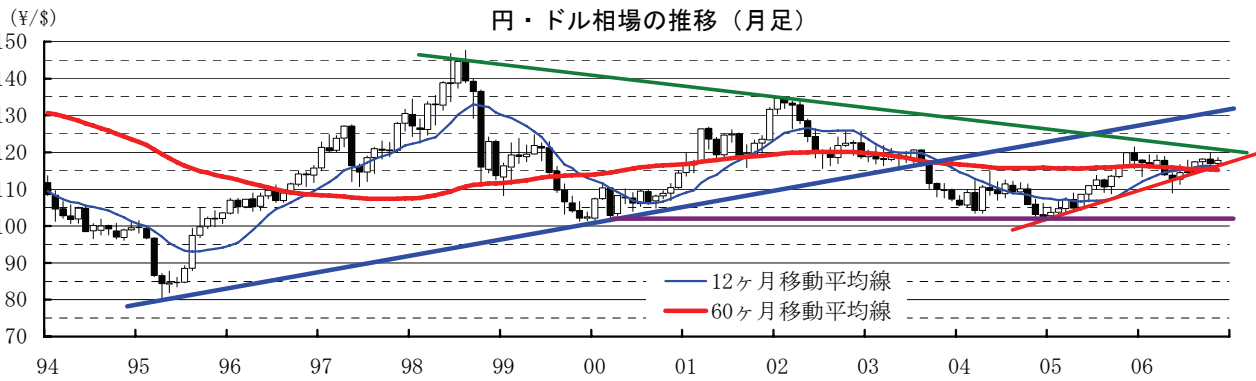
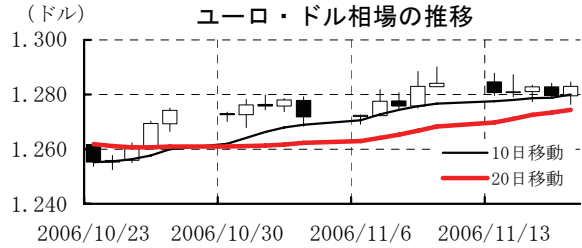
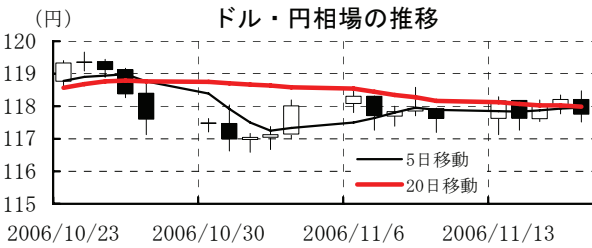


本資料は情報提供を目的として作成されたものであり、投資勧誘を目的としたものではありません。作成時点で、第一生命経済研究所経済調査部が信ずるに足ると判断した情報に基づき作成していますが、その正確性、完全性に対する責任は負いません。見直しは予告なく変更されることがあります。また、記載された内容は、第一生命ないしはその関連会社の投資方針と常に整合的であるとは限りません。

[為替]

	直近値	直近までの変化率			過去の動き							
		1年前～	1月前～	前週末～	月間					週間		
					6カ月前	5カ月前	4カ月前	3カ月前	2カ月前	1カ月前	3週間	2週間
日本円	117.75	+0.9	+0.8	▲0.1	+1.0	▲1.6	▲0.2	▲2.4	▲0.7	+1.0	▲0.3	+0.3
ユーロ	1.2829	+9.2	+2.3	▲0.1	+1.4	▲0.1	▲0.2	+0.4	▲1.1	+0.7	▲0.2	+1.0
イギリスポンド	1.8945	+10.2	+1.3	▲0.8	+2.4	▲1.1	+1.0	+2.0	▲1.7	+1.9	+0.2	+0.5
スイスフラン	1.2439	+5.6	+1.9	▲0.2	+1.6	▲0.3	▲0.7	+0.1	▲1.6	+0.5	▲0.4	+0.9
スウェーデンクローナ	7.0780	+13.5	+4.2	+0.2	+0.5	+1.6	▲0.2	▲0.5	▲1.2	+1.5	+0.4	+1.5
ポーランドズロチ	2.9623	+12.3	+4.4	+0.5	▲0.2	▲3.6	+2.9	+0.2	▲1.7	+4.2	+0.9	+1.4
ロシアルーブル	26.646	+7.4	+1.1	▲0.1	+0.4	+0.8	+0.1	+0.2	▲0.2	+0.3	▲0.0	+0.4
カナダドル	1.1468	+3.4	▲2.9	▲1.3	+1.4	▲1.3	▲1.3	+2.4	▲1.3	▲0.4	▲0.9	▲0.2
メキシコペソ	10.943	▲2.8	▲0.9	▲0.4	▲0.5	▲2.0	+3.3	+0.5	▲0.7	+2.1	▲0.6	▲0.8
ブラジルリアル	2.159	+1.6	▲1.2	▲0.3	▲7.4	+3.4	▲0.6	+1.5	▲1.2	+1.2	▲0.2	▲0.5
アルゼンチンペソ	3.074	▲4.5	+0.8	▲0.1	▲1.2	▲0.1	+0.4	▲0.8	▲0.2	+0.5	+0.3	+0.4
NZドル	0.665	▲3.3	+0.2	▲0.1	▲0.7	▲4.1	+1.7	+6.1	▲0.5	+2.7	+1.0	▲0.6
オーストラリアドル	0.7690	+4.8	+2.0	+0.3	▲1.0	▲1.3	+3.2	▲0.3	▲2.3	+3.7	+0.2	▲0.4
韓国ウォン	938.90	+9.2	+1.6	▲0.5	▲0.2	▲0.3	▲0.7	▲0.6	+1.6	+0.5	+1.1	+0.3
台湾ドル	32.930	+2.1	+0.7	▲0.4	▲0.4	▲1.1	▲1.1	▲0.5	▲0.6	▲0.5	+1.1	+0.4
シンガポールドル	1.5566	+8.4	+1.4	▲0.1	+0.1	▲0.2	+0.2	+0.4	▲0.9	+2.0	▲0.2	+0.5
タイバーツ	36.60	+11.1	+2.0	▲0.1	▲2.4	+0.8	+0.7	+0.7	+0.0	+2.3	▲0.0	+0.4
インドネシアルピア	9175	+8.4	▲0.2	▲0.7	▲5.4	▲0.0	+2.1	▲0.1	▲1.6	+1.4	▲0.1	+0.0
インドルピー	44.91	+2.0	+0.8	▲0.4	▲2.2	▲0.3	▲1.1	+0.0	+1.3	+2.0	+0.8	+0.3
中国人民幣元	7.872	+2.6	+0.46	▲0.09	▲0.14	+0.38	+0.32	+0.20	+0.61	+0.32	+0.23	+0.09

(注) 為替レートは全て対ドルレート。ただし、ユーロ、豪ドル、NZドルは当該通貨から見たドル建て。  
 「変化率」は、直近値までの変化率。すべてプラスは当該通貨の増価を示す。  
 「過去の動き」は当該期間の変化率(例：4週間前=4週間前の週間変化率、6カ月前=6カ月前の月間変化率)を示す。  
 直近値以外の単位は%。  
 網掛け太字は当該期間で最も上昇率の大きい(下落率の低い)通貨、太斜字は最も下落率の大きい(上昇率の低い)通貨を示す。

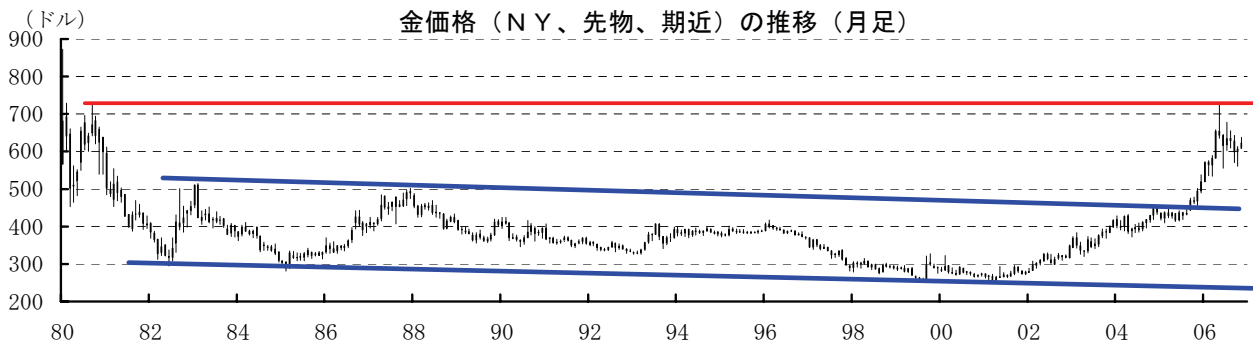
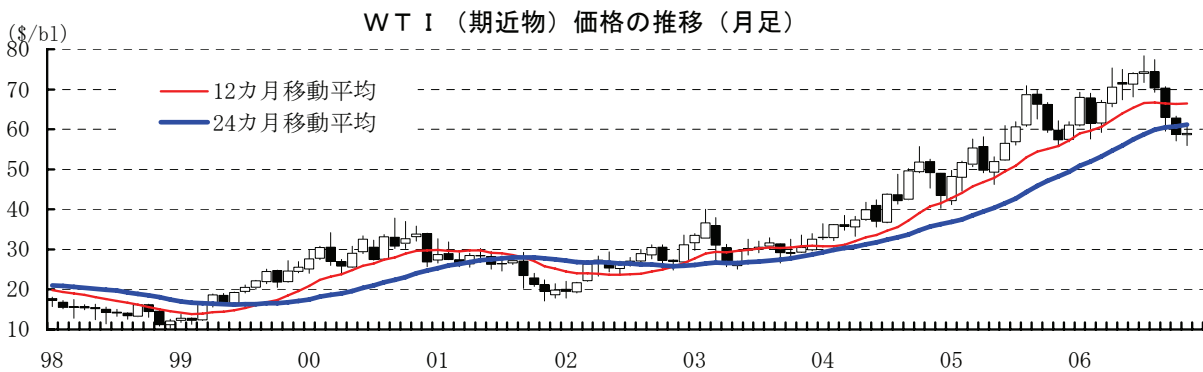
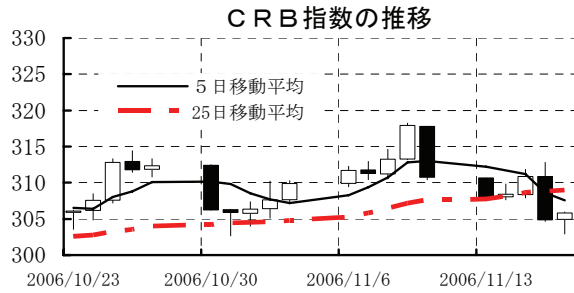
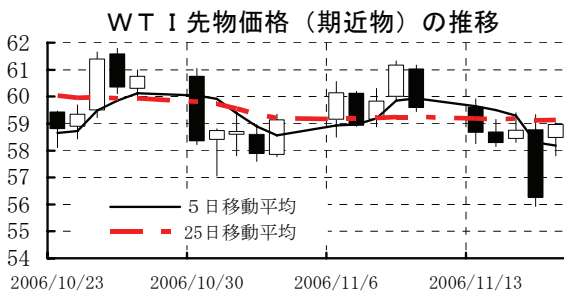


本資料は情報提供を目的として作成されたものであり、投資勧誘を目的としたものではありません。作成時点で、第一生命経済研究所経済調査部が信ずるに足ると判断した情報に基づき作成していますが、その正確性、完全性に対する責任は負いません。見直しは予告なく変更されることがあります。また、記載された内容は、第一生命ないしはその関連会社の投資方針と常に整合的であるとは限りません。

[商品]

	直近値	直近までの変化率			過去の動き							
		1年前～	1月前～	前週末～	月間					週間		
					6カ月前	5カ月前	4カ月前	3カ月前	2カ月前	1カ月前	3週間前	2週間前
WTI	58.97	+4.3	+0.1	▲1.0	+1.1	+3.7	+0.6	▲5.6	▲10.5	▲6.6	▲2.7	+0.8
北海ブレント	58.99	+7.5	▲3.2	+2.2	▲2.2	+4.0	+2.6	▲6.5	▲11.1	▲5.5	▲3.2	▲2.4
ドバイ	55.73	+8.5	▲4.7	▲4.9	▲1.1	+3.3	+0.7	▲2.3	▲12.4	▲1.5	▲2.2	+4.2
OPECバスケット	55.47	+10.7	▲1.2	▲1.9	▲1.1	+3.6	+1.7	▲4.7	▲11.8	▲7.2	▲2.6	+4.6
金 (NY)	622.5	+27.8	+4.9	▲1.2	▲1.8	▲4.1	+3.0	▲0.9	▲4.7	+1.4	+4.7	+0.1
銅 (NY)	305.25	+49.2	▲12.4	▲0.8	+11.4	▲6.8	+4.3	▲3.9	▲0.3	▲3.6	▲2.2	▲7.2
アルミ (NY)	118.00	+26.0	▲2.8	▲1.7	▲4.5	▲3.3	+0.6	▲3.2	+4.2	+9.4	▲2.1	▲5.1
鉛 (LDN)	1484	+50.7	▲0.7	▲11.4	▲11.5	▲5.2	+7.6	+10.8	+14.0	+17.2	+5.1	▲0.3
亜鉛 (LDN)	4025	+147.5	+4.1	▲6.4	+15.6	▲12.3	+6.1	+1.0	▲3.5	+26.7	+3.0	+0.2
ニッケル (LDN)	29900	+150.2	▲4.8	+1.7	+13.6	▲2.5	+19.4	+12.9	▲1.6	+10.6	+1.3	▲6.4
スズ (LDN)	9700	+58.9	▲3.0	▲0.8	▲12.2	▲2.4	+4.0	+5.1	▲0.4	+16.2	▲3.1	▲2.5
銀 (NY、現物)	12.80	+58.6	+9.1	▲1.8	▲8.6	▲11.5	+3.0	+13.0	▲11.4	+7.4	+4.6	+3.3
プラチナ (NY、現物)	1190	+21.7	+11.0	▲2.2	+8.0	▲1.4	+0.2	+1.0	▲8.2	▲5.3	+12.1	+0.7
小麦 (シカゴ)	474.00	+55.5	▲10.7	▲1.4	+13.6	▲5.6	+7.0	+1.6	+9.7	+9.0	▲3.1	▲2.4
大豆 (シカゴ)	190.40	+8.9	+5.5	▲2.6	▲0.3	+1.3	▲6.9	▲3.3	+3.0	+17.1	+4.2	+0.0
コーン (シカゴ)	355.25	+84.8	+10.7	+3.5	+5.5	▲6.3	+1.5	▲2.9	+13.1	+22.2	+2.9	+0.3
CRB	305.79	▲2.4	▲0.8	▲1.6	▲1.4	+0.4	+1.0	▲5.9	▲7.1	+0.1	▲0.8	+0.3
JOC	127.21	+9.1	+0.7	+0.1	+1.5	▲0.1	+0.2	▲0.6	+0.4	▲0.7	+0.5	+0.3
日経商品指数 (17種)	133.87	+16.6	▲1.5	▲1.9	▲0.1	▲1.4	+0.4	+0.1	+0.9	+3.2	▲0.5	+1.3
日経商品指数 (国際)	126.55	+18.8	▲0.5	▲1.2	+0.6	▲2.2	+0.7	▲3.2	▲4.6	+2.3	▲0.3	+0.5

(注) 「変化率」は、直近値までの変化率。プラスは商品価格の上昇を示す。  
 「過去の動き」は当該期間の変化率 (例: 4週前=4週間前の週間変化率、6カ月前=6カ月前の月間変化率) を示す。  
 直近値以外の単位は%。  
 OPECバスケット、日経商品指数 (国際) は木曜日、日経商品指数 (17種) は水曜日の値。



本資料は情報提供を目的として作成されたものであり、投資勧誘を目的としたものではありません。作成時点で、第一生命経済研究所経済調査部が信ずるに足ると判断した情報に基づき作成していますが、その正確性、完全性に対する責任は負いません。見直しは予告なく変更されることがあります。また、記載された内容は、第一生命ないしはその関連会社の投資方針と常に整合的であるとは限りません。