

Market Watching

市場レポート

テーマ: Weekly Market Report (2006年10月23日～)

発表日: 2006年10月23日 (月)

～日米欧の金融政策が見えてくる?～

第一生命経済研究所 経済調査部

担当 鷹峰 義清 (03-5221-4521)

今週のスケジュール

今週の経済指標・イベント・注目材料

発表日	国	指標・イベント	注目度	コンセンサス	レンジ	前回	備考
10月23日 (月)	日本	-					
	欧州	-					
	米国	5年物インフレ連動債入札					
10月24日 (火)	日本	20年債入札					
	欧州	-					
	米国	2年債入札					
10月25日 (水)	日本	通関統計 (9月)・貿易収支	★	+8,669	+5,930~+11,440	+1,960	億円・未季調
	欧州	独 i f o 景況感指数 (10月)	★★	104.5	102.8~105.5	104.9	
		独消費者物価 (10月)	★★	+0.9%	+0.5~+1.5%	+1.0%	前年比
	米国	中古住宅販売 (9月)	★	621	600~636	630	万戸
		F O M C (24日から)	★★	±0bp	±0bp	±0bp	F F 金利変更幅
10月26日 (木)	日本	企業向けサービス価格指数 (9月)		+0.3%	+0.1~+0.4%	+0.3%	前年比
		2年債入札					
	欧州	-					
	米国	耐久財受注 (9月)・除輸送機器	★★★	+1.0%	+0.4~+3.2%	▲2.0%	前月比
		新築住宅販売 (9月)	★★	104.5	99.5~110.0	105.0	万戸
		5年債入札					
		N Y 連銀総裁講演 (日本経済について)	★				
	クロズナー F R B 理事講演	★					
10月27日 (金)	日本	消費者物価・東京・総合 (10月)	★	+0.4%	+0.1~+0.8%	+0.4%	前年比
		・東京・コア (10月)	★	+0.1%	▲0.1~+0.3%	0.0%	前年比
		・全国・総合 (9月)	★★★	+0.5%	+0.2~+0.7%	+0.9%	前年比
		・全国・コア (9月)	★★★	+0.3%	0.0~+0.3%	+0.3%	前年比
		商業販売統計:小売業販売額 (9月)		+1.0%	+0.2~+2.9%	+1.3%	前年比
	欧州	欧マネーサプライ: M3 (10月)	★	+8.0%	+7.6~+8.5%	+8.2%	前年比
	米国	実質 GDP (7~9月期):速報値	★★★	+2.0%	+1.0~+2.8%	+2.6%	前期比年率
10月28日 (土)		-					
10月29日 (日)		-					

(注) 市場コンセンサス、予測レンジは各種ベンダー調査に基づく
注目度は筆者

【債券市場】: 図表は3~4ページ

先週は、金利はまちまち。日欧では金利は前週末対比で上昇した一方、米国はほぼ横ばいとなった。米国では、連日発表された主要月次指標に一喜一憂する形となった。指標が強弱入り交じっていたこともあり、方向感が出にくい結果となった。日本では、米景気の下ぶれリスク後退を背景に、日銀の年内追加利上げ観測が浮揚、短期ゾーン中心に金利を押し上げた。

今週は、米国で F O M C、住宅販売、耐久財受注、G D P、日本では C P I、欧州では独 i f o、C P I など、比較的注目度の高い材料が多い。F O M Cでは、景気の判断が変わるかが注目される。最近のマーケットに近い形で、景気の過度の下ぶれリスクが後退したかのような印象を与える声明文になると、利下げ期待はかなりの程度後退しよう。

【株式市場】: 図表は5ページ

先週は、前週末対比小幅上昇した地域が目立った。米国を中心に主要国では7~9月期の決算発表が本格化しつつあり、個別中心のやや神経質な展開となった。米国では、事前予想を上回る決算結果が発表されているが、これはほぼ定着した傾向。サプライズと呼べるほどの決算結果は目立たなかった模様。半導体での

本資料は情報提供を目的として作成されたものであり、投資勧誘を目的としたものではありません。作成時点で、第一生命経済研究所経済調査部が信ずるに足ると判断した情報に基づき作成していますが、その正確性、完全性に対する責任は負いません。見直しは予告なく変更されることがあります。また、記載された内容は、第一生命ないしはその関連会社の投資方針と常に整合的であるとは限りません。

需給環境悪化の懸念などから、フィラデルフィア半導体株指数は大幅下落。

今週は、引き続き決算発表が続く中、個別中心の展開となろう。ただし、FOMCやその他経済指標について、金融政策に絡んだ比較的注目度の高い材料があり、その動向次第では動きが大きくなる可能性もあり要注意。

【為替市場】：図表は6ページ

先週は、ドルが下落。このところドルの上昇が続いていたこと、米鉱工業生産などが予想を大きく下回ったことなどがドル下落に繋がった。

今週は、日米欧で先行きの金融政策を占う指標が発表される。この中で、最もマーケットが“弱く”織り込んでいたのが日本なだけに、CPIが強めだと日銀の早期利上げ論が高まり、円高が進みやすくなる。日米欧それぞれの指標の結果次第で、展開が大きく変わってくる可能性が大きい。

【商品市場】：図表は7ページ

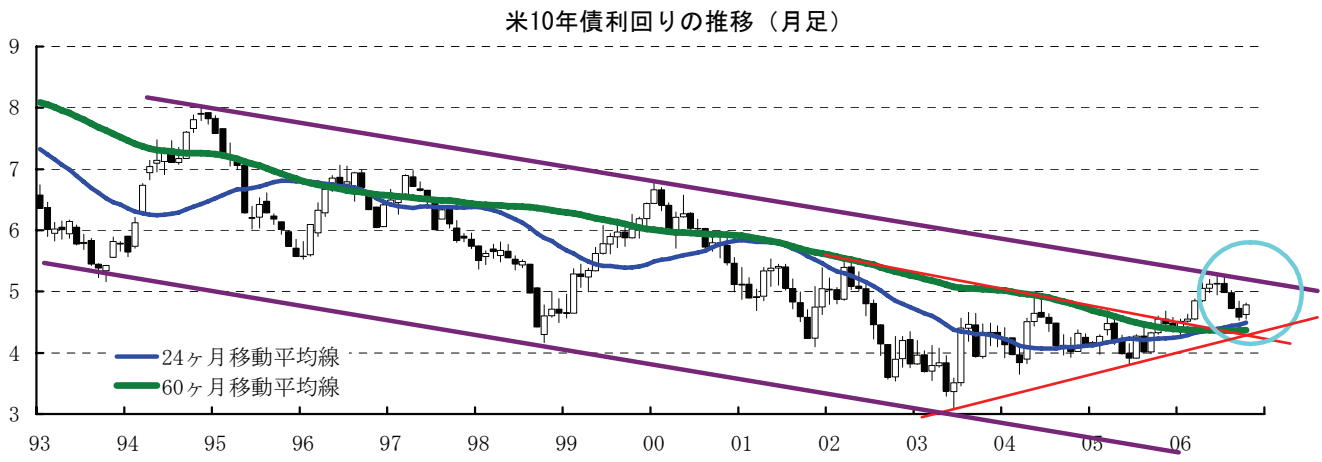
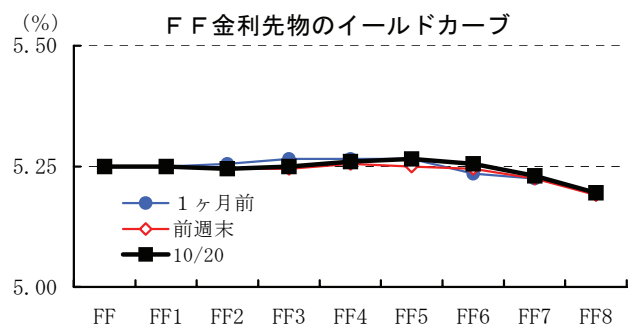
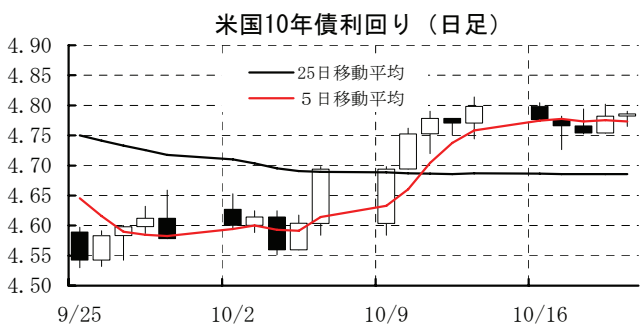
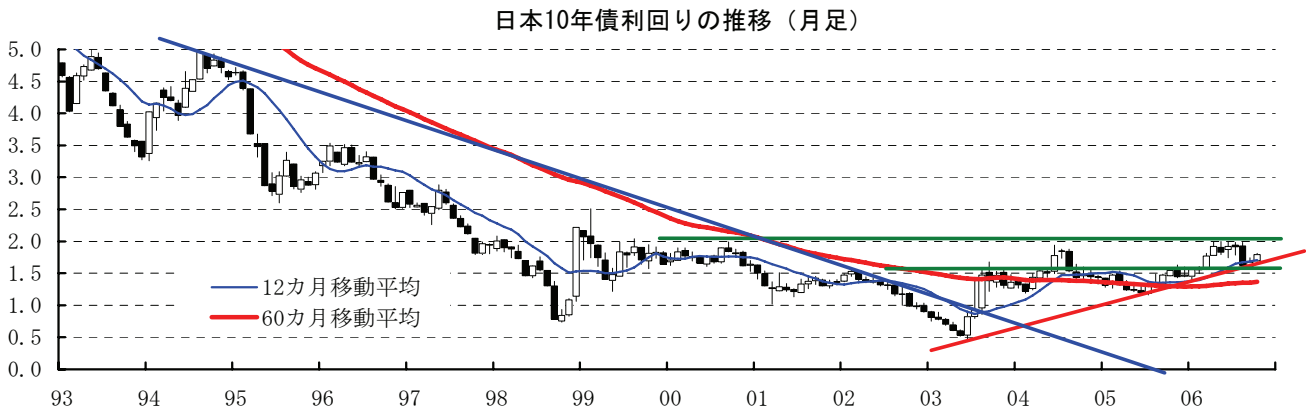
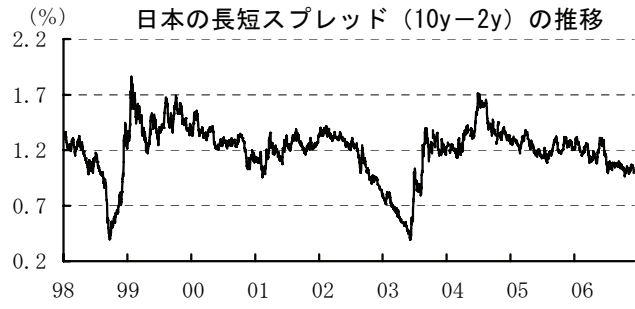
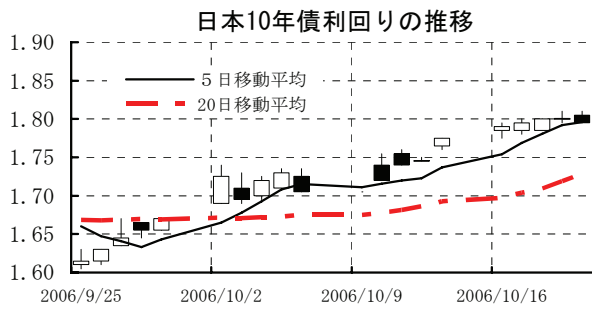
先週は、軒並み上昇。原油は、OPECの減産が予想以上の幅となったにもかかわらず、買いは一時的なものにとどまった。

今週は、原油価格は足元の需給（米原油・暖房油在庫）動向次第だが、ほぼ現状の水準で方向感はいく見込み。急上昇続く非鉄金属は、主要国の経済指標にも注目だが、景気の過度の下ぶれ懸念が小さくなる中、基調としては堅調な展開が続く見込み。

[債券市場]

	直近値	直近までの変化率			過去の動き								
		1年前～	1月前～	前週末～	月間					週間			
					6カ月前	5カ月前	4カ月前	3カ月前	2カ月前	1カ月前	3週間前	2週間前	
2年	日本	0.791	+52	+14	+8	▲1	+17	+1	▲2	▲18	+1	+1	+4
	米国	4.871	+65	+6	+1	+4	+18	+12	▲20	▲18	▲9	+5	+13
	イギリス	5.066	+73	+7	+0	+16	+8	+7	▲4	+15	+4	+6	+7
	ドイツ	3.698	+118	+4	+2	+9	▲2	+22	▲6	+1	+6	+2	+8
	スイス	2.202	+95	+14	+1	+8	+13	+10	▲9	+1	+17	▲3	+5
	スウェーデン	3.505	+135	+1	+1	+7	+4	+21	+11	+4	+3	▲0	+6
	ポーランド	4.751	+26	▲16	▲11	+15	+3	+59	▲5	▲11	+7	▲5	▲2
	カナダ	4.090	+59	+12	+3	+14	+5	+22	▲28	▲15	▲7	+9	+6
	メキシコ	7.406	▲105	+8	▲1	▲19	+33	▲8	▲20	▲8	+9	+5	▲5
	ニュージーランド*	6.691	+58	+2	▲3	+20	+7	+13	+19	+2	+0	+3	+7
	オーストラリア	6.092	+78	+14	+4	+29	+5	+12	+19	▲14	+1	▲2	+21
	韓国	4.620	▲19	▲7	▲4	▲6	▲18	+22	▲8	▲6	▲17	+0	+4
	シンガポール	3.020	+74	▲2	+7	▲16	▲22	+15	▲4	+19	▲19	▲9	+9
	タイ	5.002	+34	▲10	▲3	+9	+16	+28	+18	▲11	▲22	+1	▲1
インド	7.113	+97	+7	▲1	▲32	+31	+48	▲12	+4	▲21	+13	+8	
10年	日本	1.795	+25	+12	+2	+15	▲9	+9	▲0	▲30	+5	+4	+7
	米国	4.786	+36	+6	▲1	+20	+7	+2	▲16	▲25	▲10	+7	+10
	イギリス	4.690	+28	+9	+4	+24	▲4	+12	▲11	▲9	+1	+4	+9
	ドイツ	3.839	+55	+7	+1	+18	+3	+9	▲15	▲16	▲5	+4	+8
	スイス	2.498	+58	+7	+2	+22	▲3	+15	▲15	▲21	▲9	▲1	+11
	スウェーデン	3.767	+58	+8	+1	+21	+2	+12	▲19	▲13	▲6	+4	+7
	ポーランド	5.376	+44	▲4	▲8	+18	+16	+35	▲8	▲1	▲8	▲7	+2
	カナダ	4.186	+12	+10	+1	+21	▲2	+14	▲27	▲21	▲11	+8	+9
	メキシコ	8.054	▲83	▲14	▲18	+5	+51	+5	▲57	▲30	+2	+10	▲13
	ニュージーランド*	5.875	+3	+13	+1	+3	+4	+7	+2	▲10	▲4	+7	+8
	オーストラリア	5.746	+33	+14	+4	+29	+3	+5	+6	▲17	▲16	▲1	+21
	韓国	4.750	▲63	▲15	▲4	▲20	▲11	+5	▲15	▲9	▲23	▲1	+7
	シンガポール	3.210	+29	▲7	+3	▲8	▲8	+14	▲6	▲11	▲20	▲12	+10
	タイ	5.127	▲99	▲17	▲8	+23	▲15	+30	▲20	▲14	▲23	+4	+6
インド	7.662	+49	+2	+4	▲15	+27	+44	+13	▲35	▲23	▲4	+1	
長短スプレッド	日本	+100.4	▲27	▲2	▲6	+17	▲26	+8	+1	▲11	+4	+3	+2
	米国	▲8.5	▲30	▲0	▲2	+16	▲11	▲10	+4	▲8	▲1	+2	▲2
	イギリス	▲37.6	▲45	+2	+4	+8	▲12	+5	▲6	▲23	▲3	▲2	+1
	ドイツ	+14.1	▲63	+2	▲1	+9	+6	▲13	▲9	▲17	▲11	+2	+0
	スイス	+29.6	▲38	▲8	+2	+14	▲16	+6	▲6	▲22	▲27	+2	+5
	スウェーデン	+26.2	▲78	+6	▲0	+14	▲2	▲8	▲31	▲17	▲9	+4	+1
	ポーランド	+62.5	+18	+12	+3	+3	+13	▲23	▲4	+11	▲15	▲2	+3
	カナダ	+9.6	▲47	▲2	▲2	+6	▲7	▲8	+1	▲5	▲4	▲0	+2
	メキシコ	+64.8	+23	▲22	▲16	+24	+18	+13	▲37	▲23	▲6	+5	▲8
	ニュージーランド*	▲81.6	▲55	+11	+4	▲17	▲2	▲6	▲17	▲12	▲4	+4	+1
	オーストラリア	▲34.6	▲45	▲0	+0	▲1	▲2	▲7	▲13	▲3	▲18	+1	▲1
	韓国	+13.0	▲44	▲8	+0	▲13	+8	▲17	▲7	▲3	▲6	▲1	+3
	シンガポール	+19.0	▲45	▲5	▲4	+8	+14	▲1	▲2	▲30	▲1	▲3	+1
	タイ	+12.5	▲133	▲7	▲5	+14	▲31	+3	▲38	▲3	▲2	+3	+7
インド	+54.9	▲49	▲5	+5	+18	▲4	▲4	+25	▲39	▲3	▲17	▲7	

(注) 「変化幅」は、直近値までの変化幅。プラスは金利の上昇を示す。
「過去の動き」は当該期間の変化幅(例：4週間＝4週間前の週間変化幅、6カ月前＝6カ月前の月間変化幅)を示す。
直近値の単位は%、ただし長短スプレッドはbp。直近値以外の単位はbp。
網掛け太字は当該期間で最も低下幅の大きい(上昇幅の低い)金利、太斜字は最も上昇幅の大きい(低下幅の低い)金利を示す。



本資料は情報提供を目的として作成されたものであり、投資勧誘を目的としたものではありません。作成時点で、第一生命経済研究所経済調査部が信ずるに足ると判断した情報に基づき作成していますが、その正確性、完全性に対する責任を負いません。見直しは予告なく変更されることがあります。また、記載された内容は、第一生命ないしはその関連会社の投資方針と常に整合的であるとは限りません。

[株式市場]

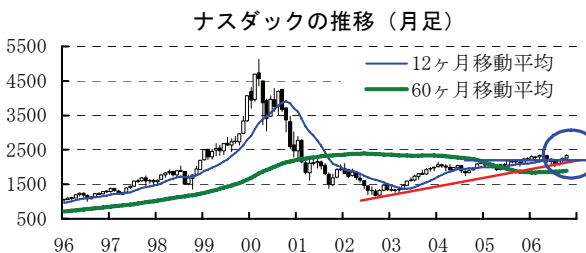
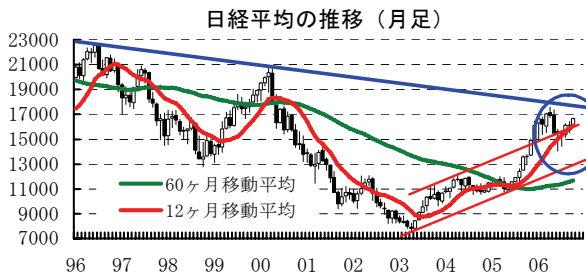
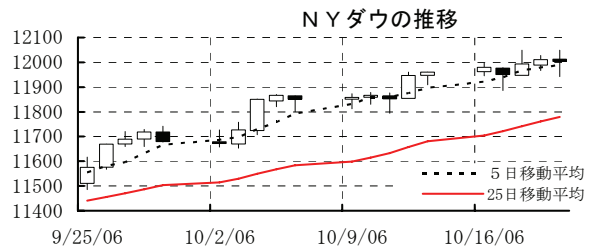
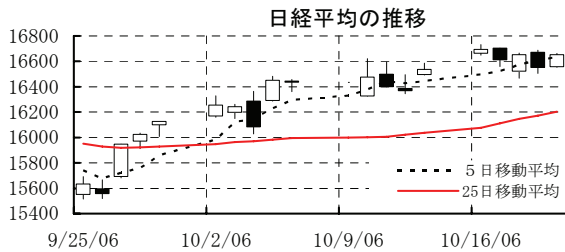
	直近値	直近までの変化率			過去の動き								
		1年前～ 1月前～ 前週末～			月間					週間			
		6カ月前	5カ月前	4カ月前	3カ月前	2カ月前	1カ月前	3週間	2週間				
日本	日経平均	16651.63	+26.2	+5.9	+0.7	▲0.9	▲8.5	+0.2	▲0.3	+4.4	▲0.1	+1.9	+0.6
	TOPIX	1644.15	+18.8	+4.7	+1.0	▲0.7	▲8.0	+0.4	▲0.9	+4.0	▲1.5	+1.5	▲0.4
	日経店頭	2174.96	▲0.4	▲0.2	+3.1	▲1.9	▲9.2	▲1.1	▲6.2	+3.1	▲3.0	▲1.4	▲2.7
米国	N Yダウ	12002.37	+16.7	+3.4	+0.3	+2.3	▲1.7	▲0.2	+0.3	+1.7	+2.6	+1.5	+0.9
	S P500	1368.60	+16.2	+3.3	+0.2	+1.2	▲3.1	+0.0	+0.5	+2.1	+2.5	+1.0	+1.2
	ナスダック	2342.30	+13.3	+4.0	▲0.6	▲0.7	▲6.2	▲0.3	▲3.7	+4.4	+3.4	+1.8	+2.5
	フィテ ^ル フィテ ^ル 半導体	447.23	+1.7	▲2.8	▲5.1	+3.5	▲10.1	▲5.0	▲6.6	+8.8	+1.2	▲0.7	+4.4
イギリス	F T100	6155.20	+19.2	+4.9	▲0.0	+1.0	▲5.0	+1.9	+1.6	▲0.4	+0.9	+0.7	+2.6
ドイツ	D A X	6202.82	+27.5	+4.2	+0.5	+0.7	▲5.3	▲0.2	▲0.0	+3.1	+2.5	+1.4	+1.4
欧州	ダウ欧州50	3685.70	+17.3	+4.6	+0.2	+0.8	▲5.0	+0.6	+2.1	+2.1	+0.8	+1.4	+2.2
スウェーデン	ストックホルムOMX	1094.22	+27.4	+5.2	+0.2	▲2.2	▲8.6	+0.9	▲1.1	+5.1	+4.5	+2.0	+3.0
ポーランド	ワルシャワWIG	47562.92	+49.8	+7.7	+0.6	+9.4	▲9.9	+2.6	+12.9	▲5.5	+1.6	+2.1	+5.1
ロシア	R T	1630.47	+83.7	+4.9	+1.2	+15.5	▲11.8	+2.3	+3.8	+4.9	▲4.7	+0.3	+3.6
メキシコ	ボルサ	23233.48	+56.8	+6.4	+1.7	+7.1	▲9.5	+2.5	+5.0	+4.7	+4.2	+1.9	+2.2
ブラジル	ボバスバ	38642.82	+36.3	+9.8	▲0.5	+6.4	▲9.5	+0.3	+1.2	▲2.3	+0.6	+4.1	+2.4
アルゼンチン	メルバル	1701.60	+8.2	+2.4	+2.2	+6.0	▲13.4	+3.5	▲0.6	▲2.3	▲1.5	+0.5	+1.2
N Z	ニューゼラント ^ン SX50	3668.26	+11.5	+4.3	+0.6	+2.5	▲4.8	▲0.8	▲0.1	▲2.0	+2.3	+0.1	+1.5
オーストラリア	A S200	5335.40	+21.8	+6.7	+0.9	+2.5	▲4.9	+1.4	▲1.7	+2.6	+0.8	+1.3	+1.3
香港	ハンセン	18113.55	+25.7	+3.4	+0.7	+5.4	▲4.8	+2.6	+4.3	+2.5	+0.9	+2.1	+0.5
韓国	総合	1364.24	+17.4	▲0.2	+1.2	+4.4	▲7.2	▲1.7	+0.2	+4.2	+1.4	▲1.4	▲0.3
台湾	加権	7039.37	+22.5	+2.3	▲0.5	+8.4	▲4.5	▲2.1	▲3.7	+2.4	+4.1	+1.7	+1.1
シンガポール	S T	2686.43	+20.6	+6.1	+0.7	+3.1	▲8.7	+2.2	+0.4	+1.5	+3.5	+3.1	+0.7
タイ	S E T	724.98	+6.3	+3.2	+1.8	+0.3	▲7.7	▲4.4	+2.0	▲0.1	▲0.7	+1.2	+2.5
インド	ムンバイSENSEX30	12709.40	+60.2	+5.0	▲0.2	+5.1	▲12.3	+2.0	+1.3	+8.9	+6.5	▲0.7	+2.9
中国	上海A	1880.67	+57.5	+3.3	+0.3	+11.0	+14.1	+2.0	▲3.6	+2.9	+5.5	+0.0	+1.9
サウジアラビア	サウジ ^ン 証取株価	10545.35	▲29.5	▲5.1	▲4.0	▲23.5	▲14.1	+17.4	▲17.5	+2.4	+1.4	▲3.9	+1.5
クウェート	クウェート総合	10497.4	▲5.9	+4.6	+0.5	+3.4	▲3.1	+0.8	▲5.7	+2.6	+4.6	+1.6	+1.6
U A E	ドバイ金融市場	428.99	▲64.3	▲0.2	▲1.9	▲18.3	▲15.6	▲11.8	▲4.5	+12.6	▲5.2	+1.0	▲0.0

(注) 「変化率」は、直近値までの変化率。プラスは株価の上昇を示す。

「過去の動き」は当該期間の変化率(例: 4週間=4週間前の週間変化率、6カ月前=6カ月前の月間変化率)を示す。

直近値以外の単位は%。

網掛け太字は当該期間で最も上昇率の大きい(下落率の低い)株価、太斜字は最も下落率の大きい(上昇率の低い)株価を示す。

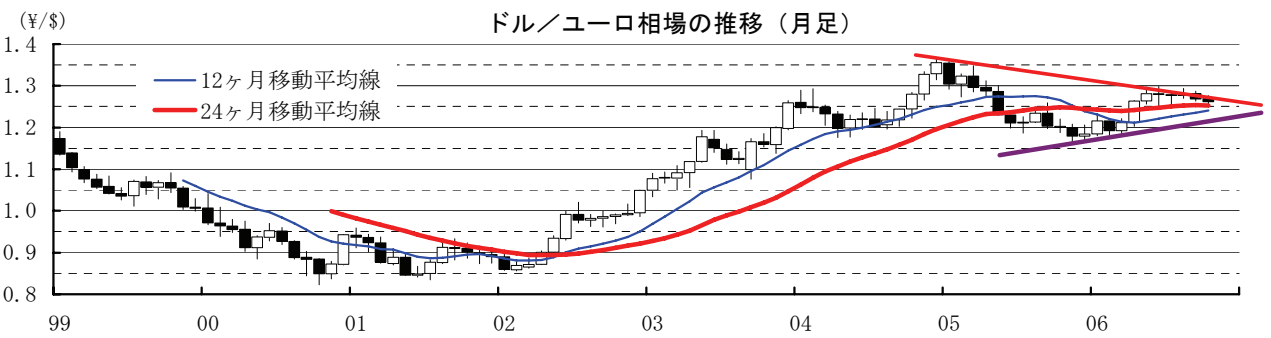
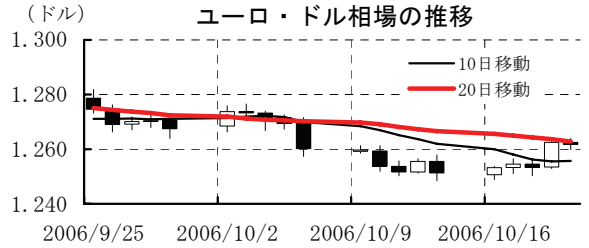
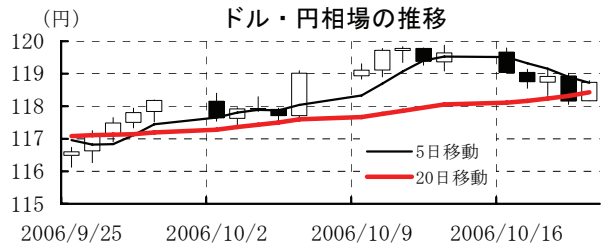


本資料は情報提供を目的として作成されたものであり、投資勧誘を目的としたものではありません。作成時点で、第一生命経済研究所経済調査部が信ずるに足ると判断した情報に基づき作成していますが、その正確性、完全性に対する責任は負いません。見直しは予告なく変更されることがあります。また、記載された内容は、第一生命ないしはその関連会社の投資方針と常に整合的であるとは限りません。

[為替]

	直近値	直近までの変化率			過去の動き							
		1年前～	1月前～	前週末～	月間					週間		
					6カ月前	5カ月前	4カ月前	3カ月前	2カ月前	1カ月前	3週間	2週間
日本円	118.73	▲3.0	▲1.7	+0.8	+3.4	+1.0	▲1.6	▲0.2	▲2.4	▲0.7	▲0.7	▲0.5
ユーロ	1.2617	+4.9	▲0.5	+0.8	+4.3	+1.4	▲0.1	▲0.2	+0.4	▲1.1	▲0.6	▲0.7
イギリスポンド	1.8834	+6.1	▲0.3	+1.5	+5.1	+2.4	▲1.1	+1.0	+2.0	▲1.7	▲0.1	▲0.8
スイスフラン	1.2592	+2.2	▲0.6	+1.1	+5.0	+1.6	▲0.3	▲0.7	+0.1	▲1.6	▲0.8	▲1.0
スウェーデンクローナ	7.3061	+7.3	▲0.4	+1.4	+5.7	+0.5	+1.6	▲0.2	▲0.5	▲1.2	▲0.5	▲0.6
ポーランドズロチ	3.0666	+5.5	+1.7	+1.1	+5.4	▲0.2	▲3.6	+2.9	+0.2	▲1.7	+0.8	+0.3
ロシアルーブル	26.870	+6.0	▲0.3	+0.4	+1.9	+0.4	+0.8	+0.1	+0.2	▲0.2	▲0.4	▲0.3
カナダドル	1.1254	+4.5	+0.2	+1.1	+4.4	+1.4	▲1.3	▲1.3	+2.4	▲1.3	▲0.7	▲1.7
メキシコペソ	10.837	+0.3	+1.1	+0.1	▲1.7	▲0.5	▲2.0	+3.3	+0.5	▲0.7	▲0.8	+1.9
ブラジルリアル	2.140	+5.3	+1.7	▲0.1	+3.6	▲7.4	+3.4	▲0.6	+1.5	▲1.2	+0.3	+1.2
アルゼンチンペソ	3.089	▲3.6	+0.3	+0.5	+1.1	▲1.2	▲0.1	+0.4	▲0.8	▲0.2	▲0.1	+0.1
NZドル	0.668	▲4.7	+1.1	+1.7	+3.7	▲0.7	▲4.1	+1.7	+6.1	▲0.5	+0.9	▲0.2
オーストラリアドル	0.7587	+0.8	+0.9	+1.0	+6.0	▲1.0	▲1.3	+3.2	▲0.3	▲2.3	▲0.4	+1.1
韓国ウォン	957.50	+9.2	▲0.7	▲0.3	+2.9	▲0.2	▲0.3	▲0.7	▲0.6	+1.6	▲0.3	▲0.6
台湾ドル	33.203	+1.4	▲0.9	▲0.2	+1.7	▲0.4	▲1.1	▲1.1	▲0.5	▲0.6	+0.0	▲0.1
シンガポールドル	1.5739	+7.1	+0.8	+0.9	+2.1	+0.1	▲0.2	+0.2	+0.4	▲0.9	▲0.0	+0.1
タイバーツ	37.25	+8.8	+1.2	+0.5	+3.5	▲2.4	+0.8	+0.7	+0.7	+0.0	▲0.2	+0.6
インドネシアルピア	9160	+9.1	+0.0	+0.5	+3.1	▲5.4	▲0.0	+2.1	▲0.1	▲1.6	+0.2	+0.0
インドルピー	45.33	▲0.2	+1.4	+0.3	▲0.6	▲2.2	▲0.3	▲1.1	+0.0	+1.3	+0.8	+0.3
中国人民幣元	7.903	+2.33	+0.30	▲0.01	+0.04	▲0.14	+0.38	+0.32	+0.20	+0.61	+0.00	+0.03

(注) 為替レートは全て対ドルレート。ただし、ユーロ、豪ドル、NZドルは当該通貨から見たドル建て。
 「変化率」は、直近値までの変化率。すべてプラスは当該通貨の増価を示す。
 「過去の動き」は当該期間の変化率(例：4週間前=4週間前の週間変化率、6カ月前=6カ月前の月間変化率)を示す。
 直近値以外の単位は%。
 網掛け太字は当該期間で最も上昇率の大きい(下落率の低い)通貨、太斜字は最も下落率の大きい(上昇率の低い)通貨を示す。

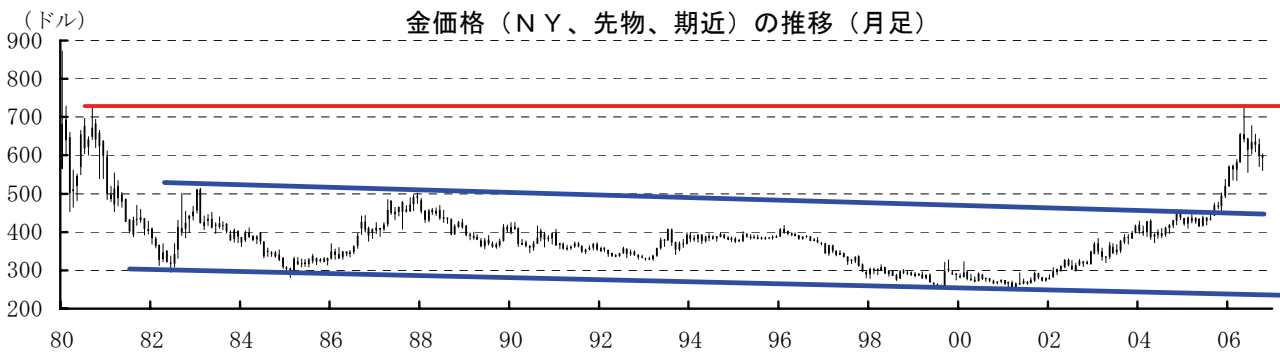
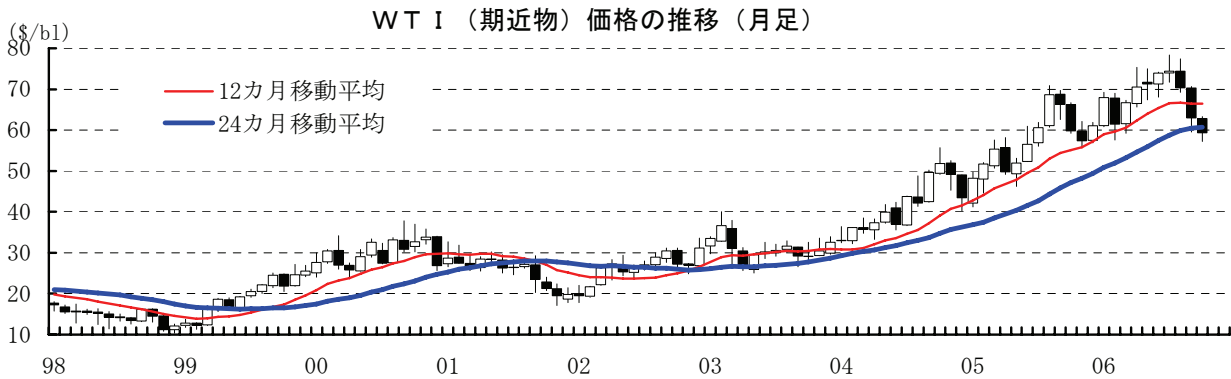
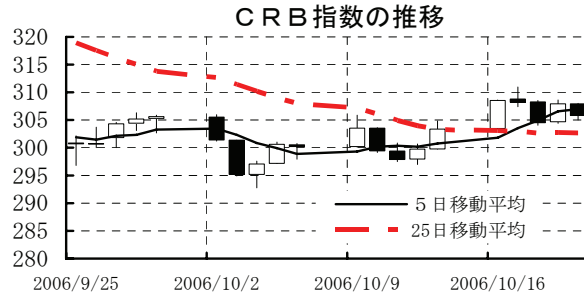
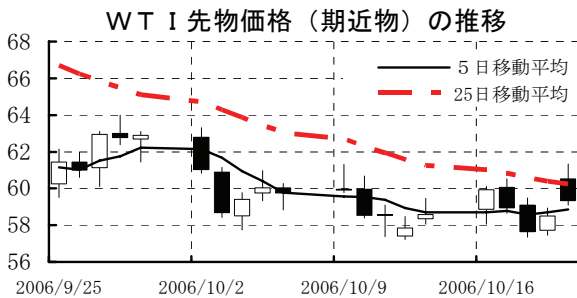


本資料は情報提供を目的として作成されたものであり、投資勧誘を目的としたものではありません。作成時点で、第一生命経済研究所経済調査部が信ずるに足ると判断した情報に基づき作成していますが、その正確性、完全性に対する責任は負いません。見直しは予告なく変更されることがあります。また、記載された内容は、第一生命ないしはその関連会社の投資方針と常に整合的であるとは限りません。

[商品]

	直近値	直近までの変化率			過去の動き							
		1年前～	1月前～	前週末～	月間					週間		
					6カ月前	5カ月前	4カ月前	3カ月前	2カ月前	1カ月前	3週前	2週前
WT I	59.33	▲2.8	▲1.9	+1.3	+5.8	+1.1	+3.7	+0.6	▲5.6	▲10.5	▲5.0	▲2.0
北海ブレント	59.68	+3.1	▲1.3	+0.3	+9.3	▲2.2	+4.0	+2.6	▲6.5	▲11.1	▲4.2	▲0.5
ドバイ	57.81	+8.9	▲1.2	+1.8	+9.5	▲1.1	+3.3	+0.7	▲2.3	▲12.4	▲2.2	▲0.2
OPECバスケット	54.56	+3.2	▲3.5	▲0.6	+8.2	▲1.1	+3.6	+1.7	▲4.7	▲11.8	▲4.1	▲0.4
金 (NY)	593.0	+28.6	+2.1	+0.1	+12.5	▲1.8	▲4.1	+3.0	▲0.9	▲4.7	▲4.4	+3.5
銅 (NY)	344.45	+79.1	+2.2	+1.4	+34.1	+11.4	▲6.8	+4.3	▲3.9	▲0.3	▲2.2	+0.4
アルミ (NY)	124.00	+38.5	+10.9	+4.6	+12.7	▲4.5	▲3.3	+0.6	▲3.2	+4.2	▲2.5	+3.0
鉛 (LDN)	1500	+53.8	+9.9	+0.5	+2.1	▲11.5	▲5.2	+7.6	+10.8	+14.0	+2.4	+5.6
亜鉛 (LDN)	3970	+162.2	+18.9	+4.7	+20.0	+15.6	▲12.3	+6.1	+1.0	▲3.5	+7.8	+5.6
ニッケル (LDN)	32050	+164.9	+18.9	+4.2	+26.4	+13.6	▲2.5	+19.4	+12.9	▲1.6	+4.1	+4.2
スズ (LDN)	10150	+59.2	+12.8	+3.8	+16.0	▲12.2	▲2.4	+4.0	+5.1	▲0.4	+2.9	+7.7
銀 (NY、現物)	11.90	+56.3	+9.1	+2.2	+19.2	▲8.6	▲11.5	+3.0	+13.0	▲11.4	▲2.8	+4.6
プラチナ (NY、現物)	1080	+16.9	▲5.3	+0.3	+8.5	+8.0	▲1.4	+0.2	+1.0	▲8.2	▲5.6	▲0.1
小麦 (シカゴ)	505.00	+52.0	+23.9	▲3.9	▲0.4	+13.6	▲5.6	+7.0	+1.6	+9.7	+4.7	+13.3
大豆 (シカゴ)	180.40	+4.9	+8.8	+0.4	▲1.0	▲0.3	+1.3	▲6.9	▲3.3	+3.0	+2.5	+8.3
コーン (シカゴ)	312.75	+54.3	+25.6	▲0.6	+1.0	+5.5	▲6.3	+1.5	▲2.9	+13.1	+3.2	+16.1
CRB	305.74	▲5.2	+1.7	+0.8	+5.0	▲1.4	+0.4	+1.0	▲5.9	▲7.1	▲1.8	+1.1
JOC	125.93	+4.3	+0.4	+0.3	+3.5	+1.5	▲0.1	+0.2	▲0.6	+0.4	▲1.8	+0.7
日経商品指数 (17種)	135.26	+20.9	+4.6	+1.6	+3.5	▲0.1	▲1.4	+0.4	+0.1	+0.9	+0.4	+1.5
日経商品指数 (国際)	126.90	+15.4	+4.0	+1.7	+7.4	+0.6	▲2.2	+0.7	▲3.2	▲4.6	▲0.9	+1.6

(注) 「変化率」は、直近値までの変化率。プラスは商品価格の上昇を示す。
 「過去の動き」は当該期間の変化率(例：4週前=4週間前の週間変化率、6カ月前=6カ月前の月間変化率)を示す。
 直近値以外の単位は%。
 OPECバスケット、日経商品指数(国際)は木曜日、日経商品指数(17種)は水曜日の値。
 網掛け太字は当該期間で最も上昇率の大きい(下落率の低い)商品、太斜字は最も下落率の大きい(上昇率の低い)商品を示す。



本資料は情報提供を目的として作成されたものであり、投資勧誘を目的としたものではありません。作成時点で、第一生命経済研究所経済調査部が信ずるに足ると判断した情報に基づき作成していますが、その正確性、完全性に対する責任は負いません。見直しは予告なく変更されることがあります。また、記載された内容は、第一生命ないしはその関連会社の投資方針と常に整合的であるとは限りません。