

Market Watching

市場レポート

テーマ: Weekly Market Report (2006年8月21日～)
～金利低下だけで株を買える余地は限定的～

発表日: 2006年8月21日 (月)

第一生命経済研究所 経済調査部
担当 鷹峰 義清 (03-5221-4521)

今週のスケジュール

今週の経済指標・イベント・注目材料

発表日	国	指標・イベント	注目度	コンセンサス	レンジ	前回	備考
8月21日 (月)	日本	-					
	欧州	-					
	米国	-					
8月22日 (火)	日本	流動性供給入札 (対象: 残存12-15年の20年債)					
	欧州	独ZEW景況指数 (8月)・期待指数	★★	12.2	9.0~35.0	15.1	
	米国	アトランタ連銀総裁講演 シカゴ連銀総裁講演	★ ★				
8月23日 (水)	日本	通関統計 (7月)・貿易収支	★★★	+9,400	+7,000~+11,203	+8,073	億円・未季調
	欧州	-					
	米国	中古住宅販売 (7月)	★	658	640~675	662	万戸
8月24日 (木)	日本	企業向けサービス価格指数 (7月) 20年債入札	 ★	 0.0%	 0.0~+0.1%	 ▲0.1%	 前年比
	欧州	独IFO景況感指数 (8月)	★★	104.9	104.0~105.3	105.6	
	米国	耐久財受注 (7月)・除輸送機器 新築住宅販売 (7月)	★★★ ★★	+0.3% 110.0	▲0.2~+0.6% 105.0~115.5	+1.1% 113.1	前月比 万戸
8月25日 (金)	日本	消費者物価・東京・総合 (8月)	★	+0.4%	+0.2~+0.7%	+0.4%	前年比
		・東京・コア (8月)	★	+0.2%	+0.1~+0.3%	+0.4%	前年比
		・全国・総合 (7月)	★★★	+0.6%	+0.4~+0.8%	+1.0%	前年比
		・全国・コア (7月)	★★★	+0.5%	+0.3~+0.6%	+0.6%	前年比
	欧州	独消費者物価 (8月)	★★	+1.8%	+1.7~+2.0%	+1.9%	前年比
8月26日 (土)		-					
8月27日 (日)		-					

(注) 市場コンセンサス、予測レンジは各種バンダー調査に基づく
注目度は筆者

【債券市場】: 図表は3~4ページ

先週は、金利は短期ゾーンはまちまち、長期ゾーンは欧米中心に低下した。注目されていた米物価指標が、PPI (最終財、コア) が予想外の前月比マイナス、CPIコア (前月比) も前月から伸びが鈍化したことから、追加利上げ懸念が後退した。日本では、日銀の追加利上げのタイミングが読みにくいなか、金利は下げ渋る形となった。

今週は、日本では週半ばの貿易統計で景気減速の兆候を、週末のCPIで新基準での上昇率を確認する。貿易統計で輸出の鈍化がより明確となるようだと、日銀の追加利上げが後ズレするとの見方が強まることとなる。一方、CPIでは新基準でも伸び率の大幅な下方修正は見込まれておらず、こちらは追加利上げにとっては“強気”要因。いずれにせよ、両統計で今後の金融政策見通しが決定的になるとは見込み難いものの、思惑で振り回される可能性は十分にある。米国では、週後半の耐久財受注が弱めになれば、年内追加利上げ観測は完全に後退しよう。週末のバーナンキ講演は、どこまでインフレリスクに対する言及があるかどうか注目。

【株式市場】: 図表は5ページ

先週は、欧米などで株価は上昇。米追加利上げ観測の後退が、世界的な株価上昇に繋がった。日経平均株価は1万6千円台を回復。これまで調整が続いていたフィラデルフィア半導体株指数も、週末比+10.0%の急騰。

本資料は情報提供を目的として作成されたものであり、投資勧誘を目的としたものではありません。作成時点で、第一生命経済研究所経済調査部が信ずるに足ると判断した情報に基づき作成していますが、その正確性、完全性に対する責任は負いません。見直しは予告なく変更されることがあります。また、記載された内容は、第一生命ないしはその関連会社の投資方針と常に整合的であるとは限りません。

今週は、全般的にやや頭の重い展開か。日本では、P E Rが東証一部で20倍程度にまで上昇、欧米と比べた割高感が意識される水準まで戻している。業績見通しの上方修正があれば別だが、ファンダメンタルズは外需の鈍化を見極める状況にあり、業績の上方修正は見込み難いタイミング。米国では、利上げ見送りが買入要因となっているが、景気の減速度合いは見極められておらず、一方的には買いにくい状況。

【為替市場】：図表は6ページ

先週は、まちまちながら、ユーロや円はドルに対して上昇。米物価指標の伸びが市場予想を下回ったことを受けて、追加利上げ観測が後退したことが、引き続き追加利上げ観測が残るユーロや円に対してのドルの下落に繋がった。

今週は、もみ合いを予想。米追加利上げ観測の後退を受けて、今後はE C Bや日銀の追加利上げの可否が注目されてくる。“やっても一回”ならば、為替の上昇余地はほとんど無いと見られる。

【商品市場】：図表は7ページ

先週は、非鉄金属では上昇が目立った一方、原油は下落。米ガソリンの最需要期を過ぎつつあるなかで、W T Iは一時1バレル=70ドルを割り込んだ。

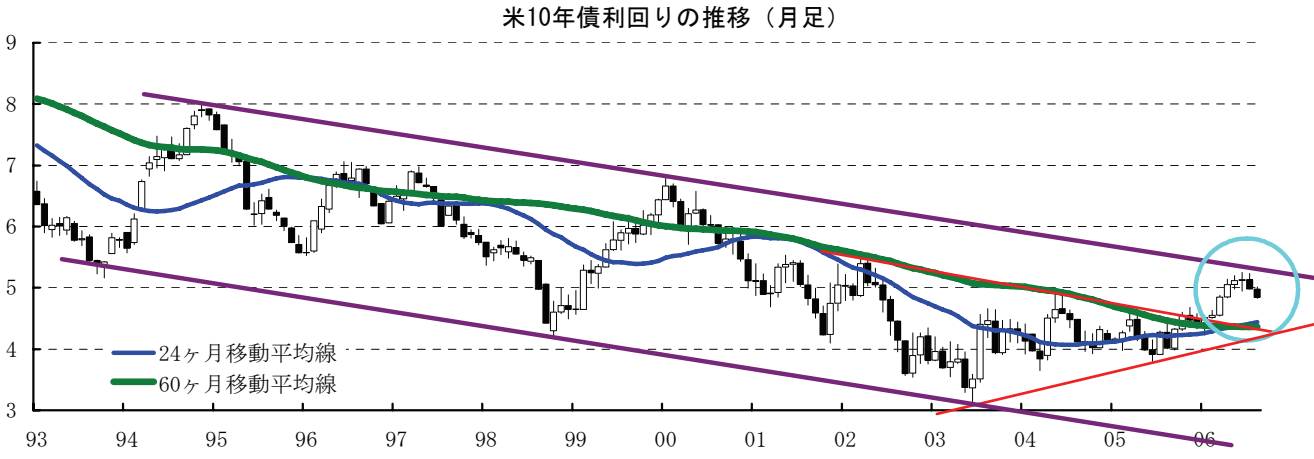
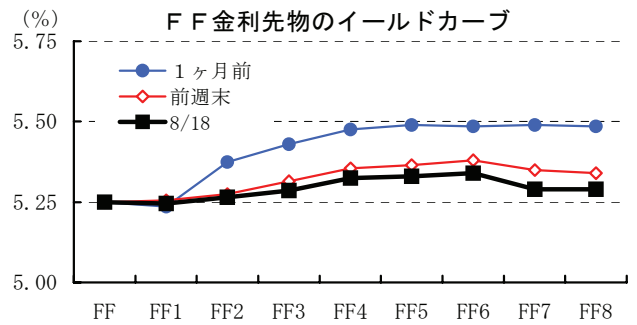
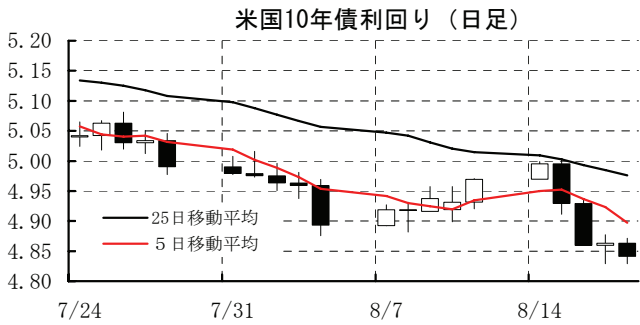
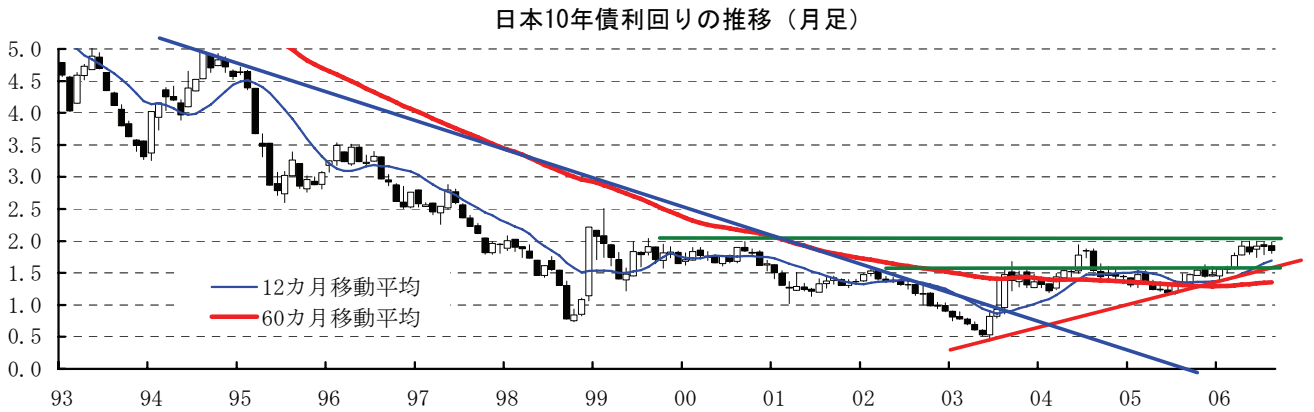
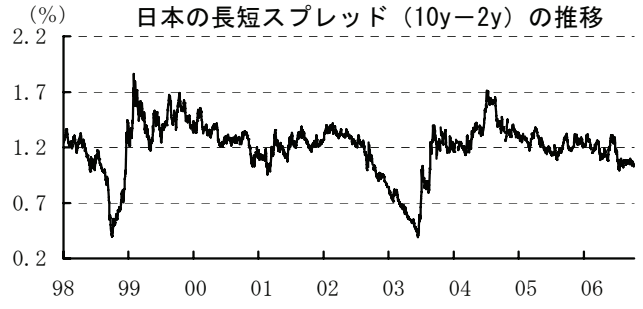
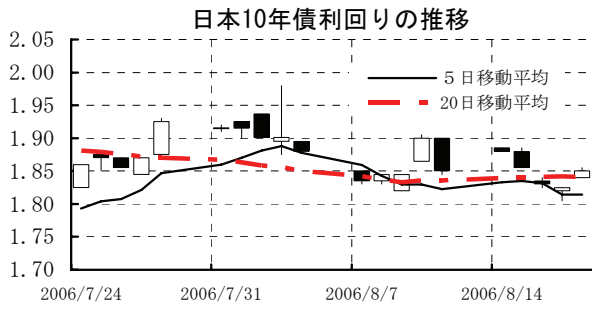
今週は、中国利上げなどが商品市況の下落要因となる可能性はあるが、その実効性は引き続き不透明でもあり、下落余地は限定的。原油などは、これから本格的なシーズンを迎えるハリケーンの動向に要注意。

[債券市場]

	直近値	直近までの変化率			過去の動き								
		1年前～	1月前～	前週末～	月間					週間			
					6カ月前	5カ月前	4カ月前	3カ月前	2カ月前	1カ月前	3週間前	2週間前	
2年	日本	0.800	+66	+5	+0	+18	+22	▲1	+17	+1	▲2	▲1	▲2
	米国	4.870	+89	▲31	▲9	+16	+14	+4	+18	+12	▲20	▲8	+7
	イギリス	4.884	+67	+10	+0	+2	+13	+16	+8	+7	▲4	+20	+7
	ドイツ	3.630	+144	+6	+2	+7	+27	+9	▲2	+22	▲6	+4	+6
	スイス	2.031	+98	+3	+3	+15	+12	+8	+13	+10	▲9	+3	▲1
	スウェーデン	3.501	+147	+27	▲2	▲13	+21	+7	+4	+21	+11	+7	+9
	ポーランド	5.013	+41	+18	+18	▲21	+15	+15	+3	+59	▲5	▲7	▲3
	カナダ	4.085	+97	▲18	▲8	+10	+4	+14	+5	+22	▲28	▲1	+3
	メキシコ	7.325	▲179	▲15	+1	▲19	+22	▲19	+33	▲8	▲20	▲4	▲1
	ニュージーランド*	6.716	+76	+5	+7	+12	+10	+20	+7	+13	+19	▲5	+6
	オーストラリア	5.898	+81	▲6	▲8	▲1	+7	+29	+5	+12	+19	▲6	+2
	韓国	4.790	+58	▲10	+2	▲7	+5	▲6	▲18	+22	▲8	▲6	▲5
	シンガポール	3.060	+103	▲9	+9	+9	+37	▲16	▲22	+15	▲4	▲5	▲1
	タイ	5.283	+144	+21	▲2	▲6	+21	+9	+16	+28	+18	+30	▲6
インド	7.057	+107	▲13	▲7	+5	▲14	▲32	+31	+48	▲12	+3	+3	
10年	日本	1.850	+43	+3	+0	+2	+19	+15	▲9	+9	▲0	▲5	▲3
	米国	4.841	+64	▲29	▲13	+4	+30	+20	+7	+2	▲16	▲10	+8
	イギリス	4.611	+36	▲5	▲14	+4	+21	+24	▲4	+12	▲11	+11	+4
	ドイツ	3.902	+70	▲11	▲8	+2	+28	+18	+3	+9	▲15	▲1	+7
	スイス	2.590	+69	▲20	▲9	+6	+25	+22	▲3	+15	▲15	▲2	▲0
	スウェーデン	3.841	+70	▲11	▲7	▲8	+28	+21	+2	+12	▲19	+1	+8
	ポーランド	5.698	+82	+14	+9	▲43	+37	+18	+16	+35	▲8	▲0	+6
	カナダ	4.232	+31	▲26	▲14	▲4	+14	+21	▲2	+14	▲27	▲1	+3
	メキシコ	8.139	▲127	▲56	+1	▲37	+65	+5	+51	+5	▲57	▲11	▲20
	ニュージーランド*	5.894	+13	▲7	+4	▲7	▲6	+3	+4	+7	+2	▲9	+5
	オーストラリア	5.767	+58	▲11	▲9	▲6	+13	+29	+3	+5	+6	▲8	+3
	韓国	4.880	▲18	▲27	+0	▲21	+21	▲20	▲11	+5	▲15	▲8	▲12
	シンガポール	3.410	+71	▲22	▲1	+15	+9	▲8	▲8	+14	▲6	▲8	▲6
	タイ	5.482	+57	▲16	+2	▲21	+5	+23	▲15	+30	▲20	▲12	▲2
インド	7.990	+92	▲38	▲12	+8	+19	▲15	+27	+44	+13	+3	▲17	
長短スプレッド	日本	+105.0	▲23	▲3	▲0	▲15	▲3	+17	▲26	+8	+1	▲4	▲1
	米国	▲2.9	▲24	+2	▲3	▲12	+16	+16	▲11	▲10	+4	▲2	+1
	イギリス	▲27.3	▲31	▲15	▲14	+2	+8	+8	▲12	+5	▲6	▲9	▲3
	ドイツ	+27.2	▲75	▲17	▲10	▲4	+1	+9	+6	▲13	▲9	▲5	+1
	スイス	+55.9	▲29	▲23	▲13	▲9	+14	+14	▲16	+6	▲6	▲5	+1
	スウェーデン	+34.0	▲77	▲39	▲5	+5	+7	+14	▲2	▲8	▲31	▲6	▲1
	ポーランド	+68.5	+41	▲5	▲9	▲22	+22	+3	+13	▲23	▲4	+7	+9
	カナダ	+14.7	▲66	▲8	▲5	▲14	+10	+6	▲7	▲8	+1	+0	+0
	メキシコ	+81.4	+52	▲41	+0	▲18	+43	+24	+18	+13	▲37	▲7	▲19
	ニュージーランド*	▲82.2	▲63	▲12	▲3	▲19	▲16	▲17	▲2	▲6	▲17	▲4	▲0
	オーストラリア	▲13.1	▲23	▲6	▲0	▲5	+5	▲1	▲2	▲7	▲13	▲2	+1
	韓国	+9.0	▲76	▲17	▲2	▲14	+16	▲13	+8	▲17	▲7	▲2	▲7
	シンガポール	+35.0	▲32	▲13	▲10	+6	▲28	+8	+14	▲1	▲2	▲3	▲5
	タイ	+19.9	▲88	▲36	+3	▲14	▲17	+14	▲31	+3	▲38	▲42	+4
インド	+93.3	▲15	▲25	▲5	+2	+33	+18	▲4	▲4	+25	+0	▲20	

(注) 「変化幅」は、直近値までの変化幅。プラスは金利の上昇を示す。
「過去の動き」は当該期間の変化幅(例: 4週間=4週間前の週間変化幅、6カ月前=6カ月前の月間変化幅)を示す。
直近値の単位は%、ただし長短スプレッドはbp。直近値以外の単位はbp。
網掛け太字は当該期間で最も低下幅の大きい(上昇幅の低い)金利、太斜字は最も上昇幅の大きい(低下幅の低い)金利を示す。

本資料は情報提供を目的として作成されたものであり、投資勧誘を目的としたものではありません。作成時点で、第一生命経済研究所経済調査部が信ずるに足ると判断した情報に基づき作成していますが、その正確性、完全性に対する責任は負いません。見直しは予告なく変更されることがあります。また、記載された内容は、第一生命ないしはその関連会社の投資方針と常に整合的であるとは限りません。

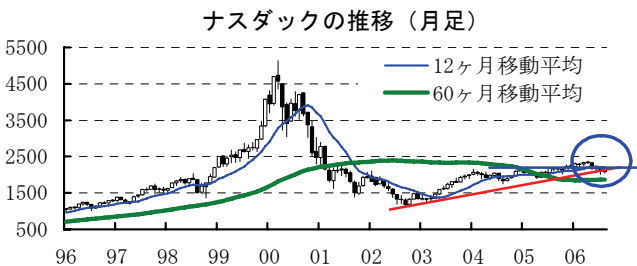
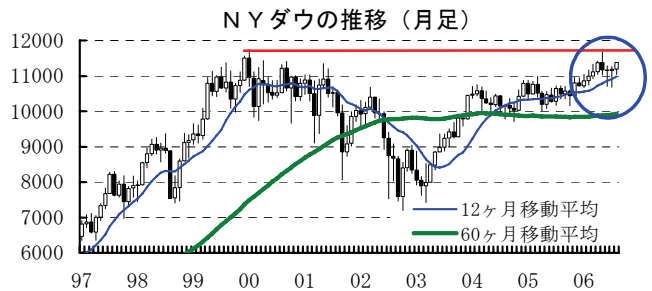
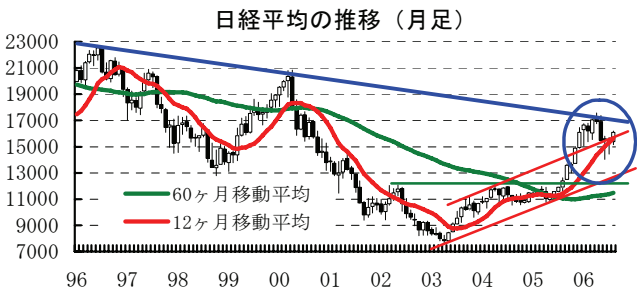
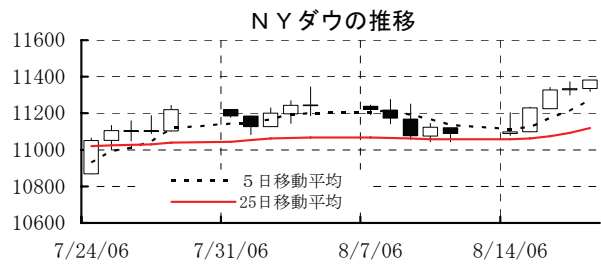
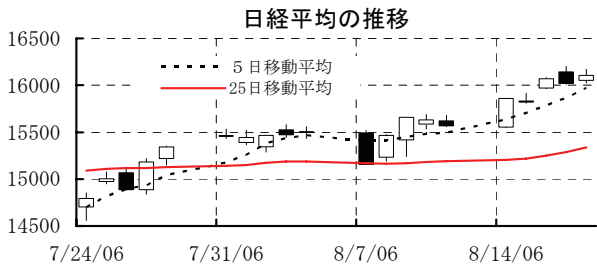


本資料は情報提供を目的として作成されたものであり、投資勧誘を目的としたものではありません。作成時点で、第一生命経済研究所経済調査部が信ずるに足ると判断した情報に基づき作成していますが、その正確性、完全性に対する責任は負いません。見直しは予告なく変更されることがあります。また、記載された内容は、第一生命ないしはその関連会社の投資方針と常に整合的であるとは限りません。

[株式市場]

		直近値	直近までの変化率			過去の動き								
			1年前～			1月前～		月間					週間	
			1年前～	1月前～	前週末～	6カ月前	5カ月前	4カ月前	3カ月前	2カ月前	1カ月前	3週間前	2週間前	
日本	日経平均	16105.98	+30.9	+11.6	+3.5	▲2.7	+5.3	▲0.9	▲8.5	+0.2	▲0.3	+1.0	+0.4	
	TOPIX	1641.45	+31.0	+11.3	+4.0	▲2.9	+4.1	▲0.7	▲8.0	+0.4	▲0.9	+0.8	+0.4	
	日経店頭	2263.68	+9.6	+3.9	+2.9	▲7.0	+2.2	▲1.9	▲9.2	▲1.1	▲6.2	+2.2	▲0.9	
米国	NYダウ	11381.47	+7.8	+5.4	+2.6	+1.2	+1.1	+2.3	▲1.7	▲0.2	+0.3	+0.2	▲1.4	
	S P500	1302.30	+6.8	+5.3	+2.8	+0.0	+1.1	+1.2	▲3.1	+0.0	+0.5	+0.1	▲1.0	
	ナスダック	2163.95	+1.3	+5.9	+5.2	▲1.1	+2.6	▲0.7	▲6.2	▲0.3	▲3.7	▲0.4	▲1.3	
	フィテ ^ル フィテ ^ル 半導体	445.87	▲3.3	+10.0	+10.0	▲3.0	▲4.5	+3.5	▲10.1	▲5.0	▲6.6	▲0.3	▲1.4	
イギリス	FT100	5903.40	+12.0	+3.9	+1.4	+0.5	+3.0	+1.0	▲5.0	+1.9	+1.6	▲1.4	▲1.2	
ドイツ	DAX	5817.02	+19.9	+7.8	+3.4	+2.1	+3.0	+0.7	▲5.3	▲0.2	▲0.0	+0.3	▲1.7	
欧州	ダウ欧州50	3487.22	+11.2	+6.1	+1.7	+0.7	+1.1	+0.8	▲5.0	+0.6	+2.1	▲0.2	▲1.0	
スウェーデン	ストックホルムOMX	978.15	+13.6	+9.5	+4.4	+3.4	+6.5	▲2.2	▲8.6	+0.9	▲1.1	▲1.1	▲0.8	
ポーランド	ワルシャワWIG	43166.87	+41.2	+2.6	+1.0	+2.6	+3.5	+9.4	▲9.9	+2.6	+12.9	▲3.9	▲2.9	
ロシア	RT	1595.22	+89.7	+9.6	▲3.7	+10.4	▲1.3	+15.5	▲11.8	+2.3	+3.8	+4.7	+1.7	
メキシコ	ボルサ	21046.63	+44.0	+11.4	+3.8	▲1.1	+3.0	+7.1	▲9.5	+2.5	+5.0	+0.5	▲0.4	
ブラジル	ボバスパ	37551.71	+39.6	+6.9	+1.6	+0.6	▲1.7	+6.4	▲9.5	+0.3	+1.2	+1.2	▲2.4	
アルゼンチン	メルバル	1655.87	+11.5	+2.7	+2.3	▲4.5	+5.0	+6.0	▲13.4	+3.5	▲0.6	▲0.3	▲3.9	
NZ	ニュージーランドSX50	3468.26	+3.0	▲2.5	▲1.1	+1.4	+9.0	+2.5	▲4.8	▲0.8	▲0.1	+0.5	▲1.8	
オーストラリア	A S200	5052.50	+13.7	+2.6	+2.1	▲0.2	+4.2	+2.5	▲4.9	+1.4	▲1.7	▲0.0	▲0.1	
香港	ハンセン	17330.70	+14.4	+8.0	+0.5	+1.0	▲0.7	+5.4	▲4.8	+2.6	+4.3	▲0.4	+2.1	
韓国	総合	1331.10	+21.8	+7.9	+3.0	▲2.0	▲0.9	+4.4	▲7.2	▲1.7	+0.2	+0.6	▲1.0	
台湾	加権	6721.08	+8.3	+6.9	+2.3	+0.5	+0.8	+8.4	▲4.5	▲2.1	▲3.7	▲0.6	+2.0	
シンガポール	S T	2483.53	+8.8	+6.4	+1.3	+2.9	+2.1	+3.1	▲8.7	+2.2	+0.4	+1.4	▲0.5	
タイ	S E T	708.49	+5.4	+7.4	+0.0	▲1.9	+2.4	+0.3	▲7.7	▲4.4	+2.0	+1.7	+0.7	
インド	ムンバイSENSEX30	11465.72	+46.8	+12.1	+2.4	+6.4	+6.9	+5.1	▲12.3	+2.0	+1.3	+1.7	+3.0	
中国	上海A	1679.86	+39.3	▲5.1	▲0.5	+3.9	▲0.7	+11.0	+14.1	+2.0	▲3.6	▲5.5	+2.3	
サウジアラビア	サウジ証券株価	11573.24	▲19.1	+3.4	+0.2	+3.7	▲12.5	▲23.5	▲14.1	+17.4	▲17.5	+7.9	+3.0	
クウェート	クウェート総合	9523.5	+0.6	▲1.8	▲0.8	▲2.6	▲14.3	+3.4	▲3.1	+0.8	▲5.7	▲0.6	+1.7	
UAE	ドバイ金融市場	426.55	▲58.6	+1.2	+4.2	▲14.1	▲14.2	▲18.3	▲15.6	▲11.8	▲4.5	▲1.0	+3.3	

(注) 「変化率」は、直近値までの変化率。プラスは株価の上昇を示す。
 「過去の動き」は当該期間の変化率(例: 4週間前=4週間前の週間変化率、6カ月前=6カ月前の月間変化率)を示す。
 直近値以外の単位は%。
 網掛け太字は当該期間で最も上昇率の大きい(下落率の低い)株価、太斜字は最も下落率の大きい(上昇率の低い)株価を示す。

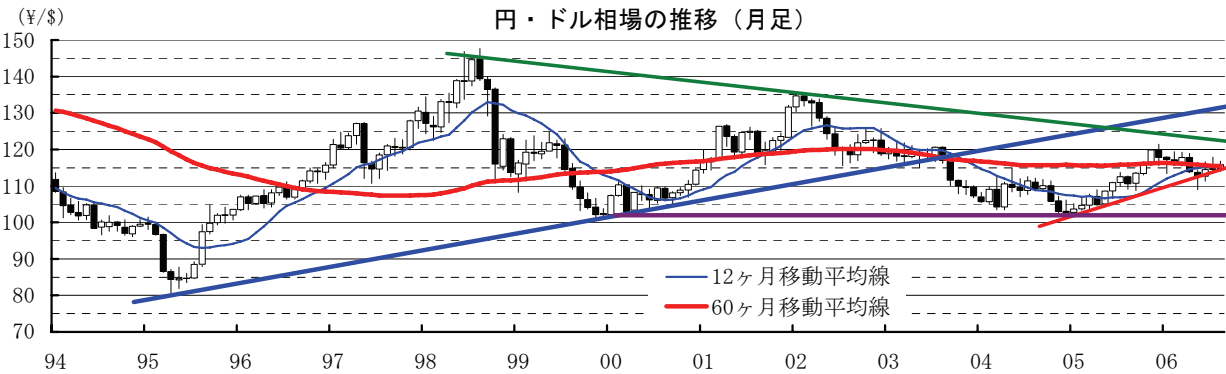
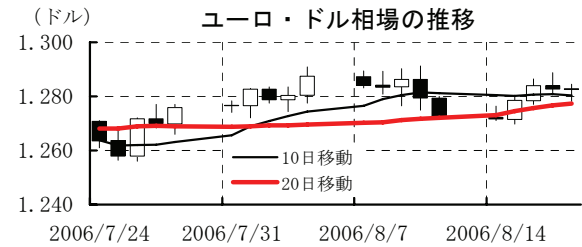
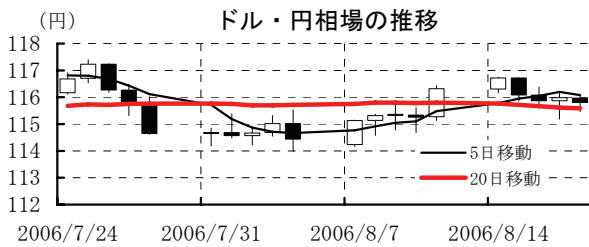


本資料は情報提供を目的として作成されたものであり、投資勧誘を目的としたものではありません。作成時点で、第一生命経済研究所経済調査部が信ずるに足ると判断した情報に基づき作成していますが、その正確性、完全性に対する責任は負いません。見直しは予告なく変更されることがあります。また、記載された内容は、第一生命ないしはその関連会社の投資方針と常に整合的であるとは限りません。

[為替]

	直近値	直近までの変化率			過去の動き							
		1年前～	1月前～	前週末～	月間					週間		
					6カ月前	5カ月前	4カ月前	3カ月前	2カ月前	1カ月前	3週間前	2週間前
日本円	115.80	▲4.8	+1.3	+0.4	+1.2	▲1.7	+3.4	+1.0	▲1.6	▲0.2	+0.2	▲1.6
ユーロ	1.2825	+5.3	+2.6	+0.8	▲1.9	+1.7	+4.3	+1.4	▲0.1	▲0.2	+0.9	▲1.2
イギリスポンド	1.8814	+4.8	+3.0	▲0.4	▲1.4	▲0.9	+5.1	+2.4	▲1.1	+1.0	+2.4	▲0.9
スイスフラン	1.2334	+3.0	+1.6	+0.8	▲2.6	+0.6	+5.0	+1.6	▲0.3	▲0.7	+0.7	▲1.6
スウェーデンクローナ	7.1794	+6.2	+3.1	+0.7	▲4.3	+1.5	+5.7	+0.5	+1.6	▲0.2	+1.1	▲1.2
ポーランドズロチ	3.0515	+7.6	+5.2	▲0.5	▲0.8	▲2.0	+5.4	▲0.2	▲3.6	+2.9	+2.5	▲0.8
ロシアルーブル	26.738	+6.4	+1.2	+0.3	+0.2	+1.2	+1.9	+0.4	+0.8	+0.1	+0.4	▲0.5
カナダドル	1.1254	+7.7	+1.0	▲0.0	+0.2	▲2.8	+4.4	+1.4	▲1.3	▲1.3	+0.4	+0.2
メキシコペソ	10.814	▲1.0	+1.1	▲0.1	▲0.4	▲3.7	▲1.7	▲0.5	▲2.0	+3.3	▲0.4	+0.8
ブラジルリアル	2.147	+10.5	+2.0	+0.9	+4.0	▲1.9	+3.6	▲7.4	+3.4	▲0.6	▲0.3	+0.7
アルゼンチンペソ	3.083	▲6.4	▲0.0	▲0.4	▲0.1	▲0.3	+1.1	▲1.2	▲0.1	+0.4	+0.3	▲0.1
NZドル	0.639	▲8.1	+2.4	+0.9	▲3.9	▲7.0	+3.7	▲0.7	▲4.1	+1.7	+1.2	+1.3
オーストラリアドル	0.7594	+0.8	+1.7	▲0.9	▲2.1	▲3.5	+6.0	▲1.0	▲1.3	+3.2	▲0.2	+0.1
韓国ウォン	958.60	+6.2	+0.0	+0.3	▲0.7	▲0.1	+2.9	▲0.2	▲0.3	▲0.7	▲1.1	+0.3
台湾ドル	32.661	▲1.4	+0.6	▲0.1	▲1.5	▲0.0	+1.7	▲0.4	▲1.1	▲1.1	▲0.2	+0.7
シンガポールドル	1.5740	+5.5	+1.2	+0.3	▲0.0	+0.4	+2.1	+0.1	▲0.2	+0.2	+0.3	▲0.4
タイバーツ	37.57	+9.1	+1.6	▲0.5	▲0.4	+0.5	+3.5	▲2.4	+0.8	+0.7	+0.2	+1.0
インドネシアルピア	9066	+9.1	+2.0	+0.1	▲0.1	+3.3	+3.1	▲5.4	▲0.0	+2.1	▲0.2	+0.1
インドルピー	46.41	▲6.5	+0.6	+0.2	▲0.6	▲0.5	▲0.6	▲2.2	▲0.3	▲1.1	+0.3	+0.1
中国人民幣元	7.975	+1.56	+0.30	+0.02	+0.26	+0.29	+0.04	▲0.14	+0.38	+0.32	▲0.10	+0.03

(注) 為替レートは全て対ドルレート。ただし、ユーロ、豪ドル、NZドルは当該通貨から見たドル建て。
 「変化率」は、直近値までの変化率。すべてプラスは当該通貨の増価を示す。
 「過去の動き」は当該期間の変化率(例: 4週間=4週間前の週間変化率、6カ月前=6カ月前の月間変化率)を示す。
 直近値以外の単位は%。
 網掛け太字は当該期間で最も上昇率の大きい(下落率の低い)通貨、太斜字は最も下落率の大きい(上昇率の低い)通貨を示す。



本資料は情報提供を目的として作成されたものであり、投資勧誘を目的としたものではありません。作成時点で、第一生命経済研究所経済調査部が信ずるに足ると判断した情報に基づき作成していますが、その正確性、完全性に対する責任は負いません。見直しは予告なく変更されることがあります。また、記載された内容は、第一生命ないしはその関連会社の投資方針と常に整合的であるとは限りません。

[商品]

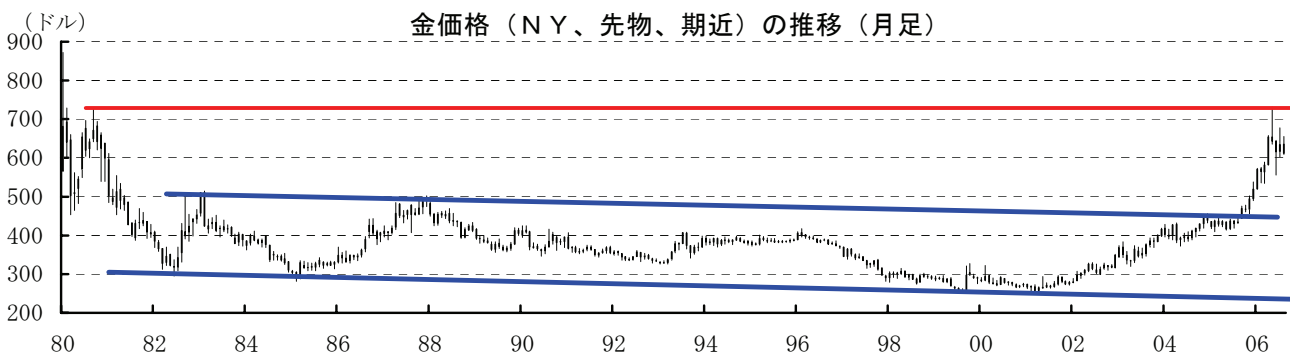
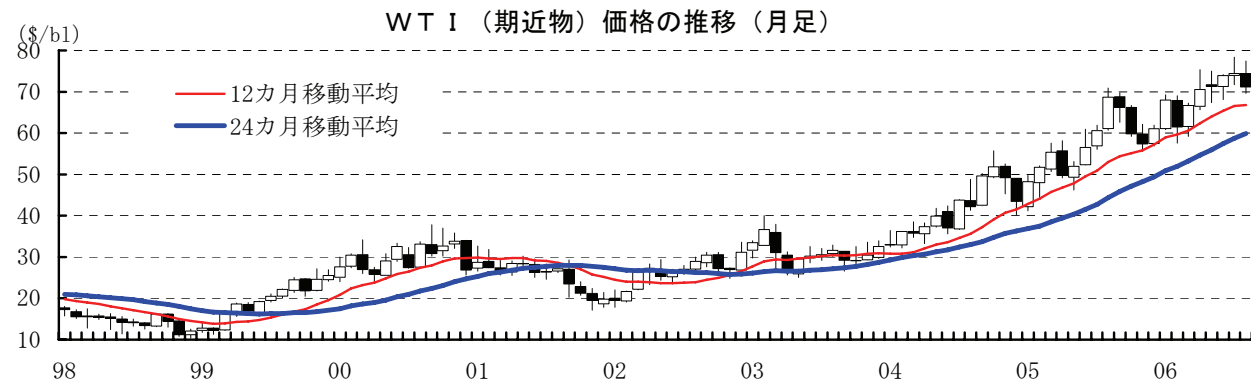
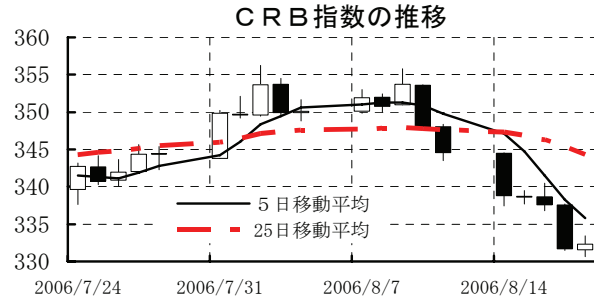
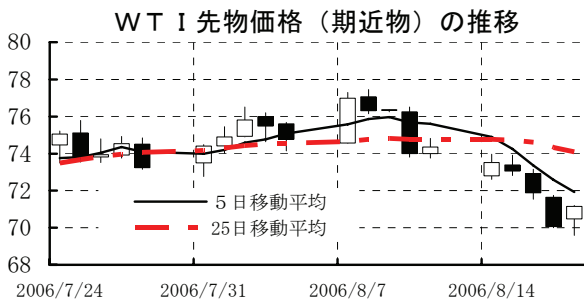
	直近値	直近までの変化率			過去の動き							
		1年前～	1月前～	前週末～	月間					週間		
					6カ月前	5カ月前	4カ月前	3カ月前	2カ月前	1カ月前	3週間	2週間
WT I	71.14	+12.4	▲3.3	▲4.3	▲9.6	+8.5	+5.8	+1.1	+3.7	+0.6	+2.1	▲0.5
北海ブレント	72.30	+15.9	▲2.8	▲4.4	▲6.4	+6.7	+9.3	▲2.2	+4.0	+2.6	+3.8	▲0.7
ドバイ	67.60	+20.1	▲4.8	▲4.5	▲4.6	+5.7	+9.5	▲1.1	+3.3	+0.7	+2.3	▲0.7
OPECバスケット	66.85	+15.8	▲6.4	▲5.9	▲7.3	+8.3	+8.2	▲1.1	+3.6	+1.7	+3.2	▲0.4
金 (NY)	612.1	+39.3	▲2.8	▲3.4	▲1.2	+3.2	+12.5	▲1.8	▲4.1	+3.0	+1.4	▲1.6
銅 (NY)	345.00	+100.4	▲6.3	▲1.8	▲2.0	+13.6	+34.1	+11.4	▲6.8	+4.3	+2.2	▲4.1
アルミ (NY)	112.10	+28.4	▲1.7	▲2.6	▲2.2	▲1.1	+12.7	▲4.5	▲3.3	+0.6	+1.6	▲0.9
鉛 (LDN)	1185	+39.2	+10.7	+1.3	▲10.6	+0.3	+2.1	▲11.5	▲5.2	+7.6	+5.1	+3.1
亜鉛 (LDN)	3280	+144.4	+1.2	+0.6	+2.3	+12.1	+20.0	+15.6	▲12.3	+6.1	+3.3	▲4.4
ニッケル (LDN)	28000	+88.2	+15.5	+5.2	▲1.8	+2.0	+26.4	+13.6	▲2.5	+19.4	+4.0	+3.6
スズ (LDN)	8450	+19.1	+4.2	+1.2	▲1.3	+5.2	+16.0	▲12.2	▲2.4	+4.0	▲0.3	+0.3
銀 (NY、現物)	12.05	+72.4	+13.8	+0.9	▲1.0	+18.2	+19.2	▲8.6	▲11.5	+3.0	+9.1	▲3.6
プラチナ (NY、現物)	1211	+35.7	▲0.8	▲2.7	▲2.8	+1.1	+8.5	+8.0	▲1.4	+0.2	+1.7	+0.1
小麦 (シカゴ)	364.50	+13.6	▲8.4	▲2.5	+7.9	▲6.1	▲0.4	+13.6	▲5.6	+7.0	+2.0	▲5.6
大豆 (シカゴ)	159.30	▲16.6	▲6.2	+0.0	▲5.8	+0.2	▲1.0	▲0.3	+1.3	▲6.9	▲0.4	▲2.4
コーン (シカゴ)	219.75	+4.0	▲10.9	▲2.2	+4.2	+3.5	+1.0	+5.5	▲6.3	+1.5	+3.3	▲8.3
CRB	332.32	+6.6	▲2.8	▲3.5	▲7.0	+2.7	+5.0	▲1.4	+0.4	+1.0	+1.7	▲1.6
JOC	127.55	+14.2	▲1.3	▲0.3	▲2.0	+1.1	+3.5	+1.5	▲0.1	+0.2	▲0.1	+0.7
日経商品指数 (17種)	129.09	+19.0	▲2.4	▲0.6	+0.0	+2.5	+3.5	▲0.1	▲1.4	+0.4	+0.2	+0.3
日経商品指数 (国際)	132.22	+27.2	▲3.7	▲2.1	▲2.3	+6.2	+7.4	+0.6	▲2.2	+0.7	+2.6	▲2.0

(注) 「変化率」は、直近値までの変化率。プラスは商品価格の上昇を示す。
 「過去の動き」は当該期間の変化率(例：4週前=4週間前の週間変化率、6カ月前=6カ月前の月間変化率)を示す。

直近値以外の単位は%。

OPECバスケット、日経商品指数(国際)は木曜日、日経商品指数(17種)は水曜日の値。

網掛け太字は当該期間で最も上昇率の大きい(下落率の低い)商品、太斜字は最も下落率の大きい(上昇率の低い)商品を示す。



本資料は情報提供を目的として作成されたものであり、投資勧誘を目的としたものではありません。作成時点で、第一生命経済研究所経済調査部が信ずるに足ると判断した情報に基づき作成していますが、その正確性、完全性に対する責任は負いません。見直しは予告なく変更されることがあります。また、記載された内容は、第一生命ないしはその関連会社の投資方針と常に整合的であるとは限りません。