

# Market Watching

市場レポート

テーマ: Weekly Market Report (2006年5月1日～)

発表日: 2006年5月1日 (月)

～GW中の為替相場は要注意～

第一生命経済研究所 経済調査部

担当 鷹峰 義清 (03-5221-4521)

## 今週のスケジュール

### 今週の経済指標・イベント・注目材料

| 発表日                         | 国            | 指標・イベント                | 注目度   | コンセンサス     | レンジ         | 前回      | 備考        |
|-----------------------------|--------------|------------------------|-------|------------|-------------|---------|-----------|
| 5月1日(月)                     | 日本           | 毎月勤労統計(3月)・名目賃金        |       |            |             | +0.4%   | 前年比       |
|                             |              | 乗用車販売台数(4月)            |       |            |             | ▲1.7%   | 前年比       |
|                             |              | 会社法施行                  |       |            |             |         |           |
|                             | 欧州           | 独英仏など祝日                |       |            |             |         |           |
|                             | 米国           | I S M製造業景気指数(4月)       | ★★★   | 55.0       | 53.0~58.0   | 55.2    |           |
|                             |              | 個人支出(3月)               |       | +0.4%      | +0.2~+0.7%  | +0.1%   | 前月比       |
| P C Eデフレーター(3月)・コア          |              | ★★                     | +1.9% | +1.8~+1.9% | +1.8%       | 前年比     |           |
| アトランタ連銀総裁講演<br>ミネアポリス連銀総裁講演 |              |                        |       |            |             |         |           |
| 5月2日(火)                     | 日本           | マネタリーベース(4月)           |       |            |             | ▲1.0%   | 前年比       |
|                             | 欧州           | 欧製造業PMI(4月)            | ★     | 56.8       | 56.0~58.0   | 56.1    |           |
|                             | 米国           | 自動車販売台数(4月)            | ★     | 1,670      | 1,620~1,690 | 1,660   | 万台・年率     |
| 5月3日(水)                     | 日本           | 祝日                     |       |            |             |         |           |
|                             | 欧州           | 欧失業率(3月)               |       | 8.2%       | 8.1~8.2%    | 8.2%    |           |
|                             |              | 欧生産者物価(3月)             |       | +0.5%      | ▲0.2~+0.8%  | +0.5%   | 前月比       |
|                             | 米国           | I S M非製造業景況指数(4月)      | ★     | 59.5       | 57.0~62.0   | 60.5    |           |
|                             |              | バーナンキFRB議長講演<br>米独首脳会談 | ★★★   |            |             |         |           |
| 5月4日(木)                     | 日本           | 祝日                     |       |            |             |         |           |
|                             | 欧州           | 欧小売売上高(3月)             |       | +0.1%      | ▲0.6~+0.4%  | ▲0.2%   | 前月比       |
|                             |              | E C B理事会               | ★     | ±0bp       | ±0bp        | ±0bp    | 現行: 2.50% |
|                             |              | B O E金融政策委員会(3日~)      |       | ±0bp       | ±0bp        | ±0bp    | 現行: 4.50% |
| 米国                          | 労働生産性(1~3月期) | ★                      | +2.8% | +1.0~+4.5% | ▲0.5%       | 前期比年率   |           |
| 5月5日(金)                     | 日本           | 祝日                     |       |            |             |         |           |
|                             | 欧州           | -                      |       |            |             |         |           |
|                             | 米国           | 雇用統計・非農業就業者数(4月)       | ★★★   | +200       | +170~+250   | +211    | 千人・前月差    |
|                             |              | 失業率(4月)                | ★     | 4.7%       | 4.6~4.8%    | 4.7%    |           |
|                             |              | 時間あたり賃金(4月)            | ★★    | +0.3%      | +0.2~+0.4%  | +0.2%   | 前月比       |
|                             | 消費者信用残高(3月)  |                        | +43   | +10~+155   | +33         | 億ドル・前月差 |           |
| 5月6日(土)                     |              | -                      |       |            |             |         |           |
| 5月7日(日)                     |              | -                      |       |            |             |         |           |

(注) 市場コンセンサス、予測レンジは各種バンダー調査に基づく  
注目度は筆者

## 【債券市場】: 図表は3~4ページ

先週は、金利は小幅上昇。バーナンキFRB議長は議会証言で、これまでのようにFOMC毎に利上げするパターンから変わる時期が近づきつつあることを示唆したことから、米国金利は短期ゾーン中心に低下した。ただし、一旦様子を見たとしても、そのことが利上げ打ち止めになるとは限らないとの見方から、長期金利の低下は小幅にとどまった。日本では週末の日銀展望レポート、福井総裁の会見などを控えて、10年債利回りは1.9%台で高止まった。

今週は、日本ではGWということで材料薄だが、米国ではISM、雇用統計という月初注目指標の他、バーナンキFRB議長をはじめFed高官の講演も多く、材料は目白押し。議会証言に対する債券市場の反応はかなり冷静なものといえ、講演内容で相場が大きく動くとは考えにくい。ISMや雇用統計の内容によって、6月一旦利上げ休止の可能性を高く見るか低く見るかが決まってくる可能性もあり、指標には要注意。特に、ISM新規受注、雇用統計の時間あたり賃金に注目か。

本資料は情報提供を目的として作成されたものであり、投資勧誘を目的としたものではありません。作成時点で、第一生命経済研究所経済調査部が信ずるに足ると判断した情報に基づき作成していますが、その正確性、完全性に対する責任は負いません。見直しは予告なく変更されることがあります。また、記載された内容は、第一生命ないしはその関連会社の投資方針と常に整合的であるとは限りません。

【株式市場】：図表は5ページ

先週は、株は主要国で下落。特に日経平均株価は前週末比▲2.9%と、欧米主要株価指数の中では最大の下落率となった。週末の展望レポートという不透明要因に加え、米金利低下や前週末のG7を背景にした円高進展が、株安の要因。一方、ロシアや中南米の株価は、銅など資源価格の上昇を背景に、前週末水準を大きく上回る上昇となった。

今週は、米国ではISM、雇用統計とバーナンキFRB議長をはじめとしたFed高官の講演によって、先行きの金融政策見通しなどがどうなるかが注目材料。6月利上げ観測が強まるような結果となっても、強い経済指標が背景なら一方的な売り材料とはならないか。日本は、GW中ということもあり、積極的な売買は見送られる見通し。ただし、円高急伸リスクには要注意で、GW中に為替水準が大幅に変わる懸念を背景に軟調に推移か。

【為替市場】：図表は6ページ

先週は、ドルがほぼ全面安。日本円や欧州通貨に対しては▲2%強の下落率となった。前週末のG7を受けて、日本円を含めたアジア通貨が週初は全面高となったほか、週末にかけてもバーナンキFRB議長の議会証言を受けて米利上げ打ち止め期待が広まったことがドル安要因となった。

今週は、米ISMと雇用統計、及びFed高官の講演が材料。指標が強めだと、6月FOMCでの利上げ見送り期待はやや萎もう。この場合、ドルは諸通貨に対して強含むと予想されるが、問題は逆の場合。特に、円はGW中ということもあって動きが荒くなるリスクがあり要注意。

【商品市場】：図表は7ページ

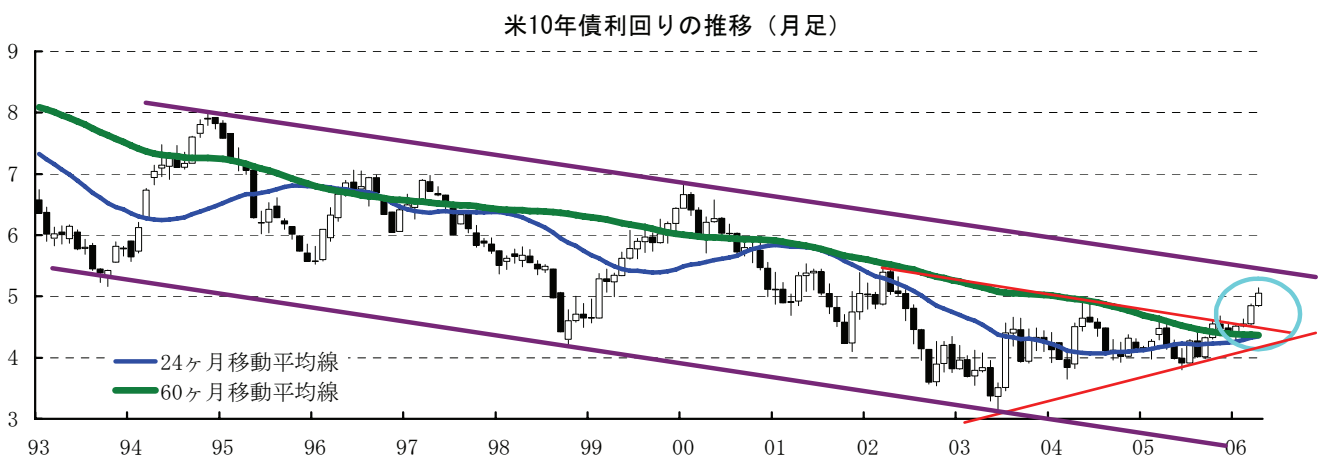
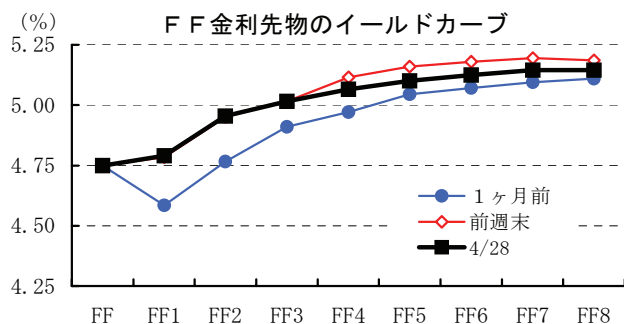
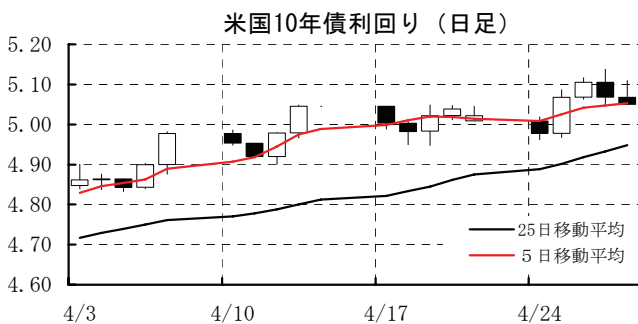
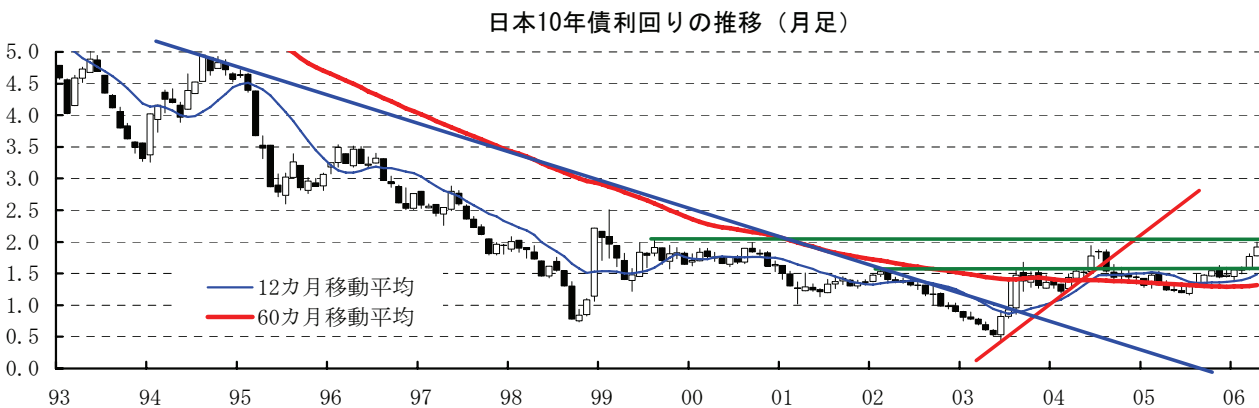
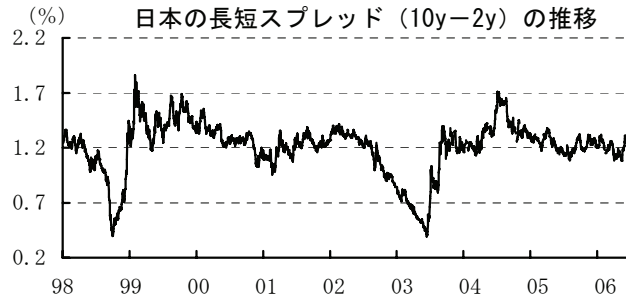
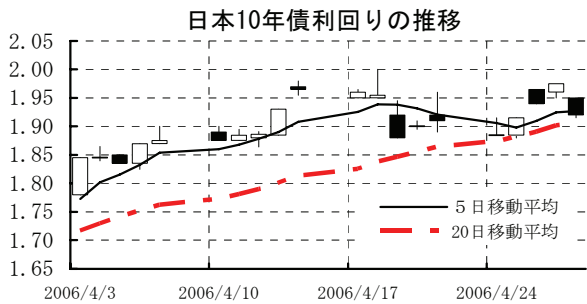
先週は、商品市況は原油が下落した一方で、非鉄は銅などが堅調さを保った。原油は、OPECが原油の安定的な供給について声明を出したこと、ブッシュ米大統領が戦略備蓄原油の積み増し停止やガソリン規制の緩和方針を発表したこと、精油所の稼働率の上昇などが、いずれも下落材料とされた。

今週は、原油価格の下落には歯止めがかかる見通し。米精油所の稼働率はもともと上昇余地はそれほど大きかったわけではなく、足元のガソリン在庫率が超低水準にとどまっていることを勘案すれば、むしろ需給逼迫に目が向こう。ISMや雇用時計が強含むようだと、原油に限らず非鉄などもさらに上伸の見込み。

[債券市場]

|         | 直近値       | 直近までの変化率 |      |      | 過去の動き |      |      |         |         |      |      |      |     |
|---------|-----------|----------|------|------|-------|------|------|---------|---------|------|------|------|-----|
|         |           | 1年前～     | 1月前～ | 前週末～ | 月間    |      |      |         |         | 週間   |      |      |     |
|         |           |          |      |      | 6カ月前  | 5カ月前 | 4カ月前 | 3カ月前    | 2カ月前    | 1カ月前 | 3週間前 | 2週間前 |     |
| 2年      | 日本        | 0.675    | +59  | +6   | +4    | +6   | ▲6   | +6      | +1      | +18  | +22  | +0   | ▲5  |
|         | 米国        | 4.858    | +130 | +7   | ▲4    | +21  | +3   | ▲1      | +12     | +16  | +14  | +5   | ▲5  |
|         | イギリス      | 4.621    | +11  | +17  | +0    | +13  | ▲2   | ▲12     | +13     | +2   | +13  | +10  | ▲3  |
|         | ドイツ       | 3.379    | +112 | +12  | +6    | +24  | +13  | +10     | +9      | +7   | +27  | +6   | ▲1  |
|         | スイス       | 1.850    | +88  | +8   | +9    | +31  | +14  | ▲11     | +4      | +15  | +12  | +3   | +2  |
|         | スウェーデン    | 3.003    | +72  | +14  | +6    | +6   | +18  | +13     | +30     | ▲13  | +21  | +6   | ▲5  |
|         | ポーランド     | 4.404    | ▲99  | +17  | +11   | +45  | +9   | ▲18     | ▲35     | ▲21  | +15  | +2   | ▲4  |
|         | カナダ       | 4.134    | +109 | +18  | +6    | +28  | +14  | +8      | +0      | +10  | +4   | ▲1   | ▲4  |
|         | メキシコ      | 7.354    | ▲266 | ▲32  | ▲13   | +6   | ▲25  | ▲42     | ▲28     | ▲19  | +22  | ▲11  | ▲22 |
|         | ニュージーランド* | 6.220    | +7   | +25  | +12   | +2   | +68  | N.A.    | N.A.    | +12  | +10  | +5   | ▲3  |
|         | オーストラリア   | 5.615    | +39  | +37  | +4    | +6   | ▲7   | ▲5      | +4      | ▲1   | +7   | +8   | +0  |
|         | 韓国        | 4.892    | +103 | ▲4   | ▲3    | +32  | +21  | ▲2      | ▲11     | ▲7   | +5   | +9   | ▲9  |
|         | シンガポール    | 3.060    | +95  | ▲3   | +0    | +12  | +24  | +2      | +7      | +9   | +37  | +6   | ▲11 |
|         | タイ        | 4.749    | +199 | +26  | ▲4    | +95  | ▲23  | ▲6      | ▲4      | ▲6   | +21  | +4   | ▲9  |
| インド     | 6.414     | +29      | ▲33  | +7   | ▲2    | +3   | +7   | +64     | +5      | ▲14  | ▲1   | ▲12  |     |
| 10年     | 日本        | 1.920    | +68  | +22  | +1    | +7   | ▲10  | +2      | +9      | +2   | +19  | +9   | ▲6  |
|         | 米国        | 5.050    | +91  | +27  | +4    | +23  | ▲7   | ▲9      | +12     | +4   | +30  | +7   | ▲4  |
|         | イギリス      | 4.635    | +10  | +24  | +8    | +5   | ▲10  | ▲13     | +5      | +4   | +21  | +12  | +1  |
|         | ドイツ       | 3.951    | +55  | +22  | ▲0    | +24  | +6   | ▲15     | +16     | +2   | +28  | +6   | ▲0  |
|         | スイス       | 2.710    | +66  | +26  | +7    | +22  | +6   | ▲19     | +20     | +6   | +25  | +4   | +7  |
|         | スウェーデン    | 3.884    | +49  | +29  | +2    | +24  | +10  | ▲8      | +18     | ▲8   | +28  | +6   | +0  |
|         | ポーランド     | 5.169    | ▲38  | +28  | +14   | +60  | +2   | ▲23     | ▲5      | ▲43  | +37  | +2   | ▲2  |
|         | カナダ       | 4.468    | +36  | +26  | +1    | +20  | ▲11  | ▲8      | +19     | ▲4   | +14  | +3   | +1  |
|         | メキシコ      | 8.545    | ▲204 | ▲15  | ▲9    | +32  | ▲32  | ▲36     | ▲6      | ▲37  | +65  | ▲11  | ▲17 |
|         | ニュージーランド* | 5.721    | ▲14  | +6   | ▲12   | +8   | ▲11  | ▲12     | +10     | ▲7   | ▲6   | ▲1   | +8  |
|         | オーストラリア   | 5.700    | +34  | +41  | +4    | +12  | ▲10  | ▲18     | +15     | ▲6   | +13  | +8   | +4  |
|         | 韓国        | 5.257    | +59  | ▲20  | ▲18   | +43  | +21  | ▲12     | ▲18     | ▲21  | +21  | +17  | ▲16 |
|         | シンガポール    | 3.510    | +61  | ▲1   | +1    | +18  | +19  | ▲1      | +14     | +15  | +9   | +7   | ▲15 |
|         | タイ        | 5.535    | +116 | +29  | ▲14   | +124 | ▲52  | ▲60     | +7      | ▲21  | +5   | +11  | ▲4  |
| インド     | 7.401     | +15      | ▲3   | ▲2   | +1    | ▲2   | +3   | +17     | +8      | +19  | +7   | ▲20  |     |
| 長短スプレッド | 日本        | +124.5   | +9   | +16  | ▲3    | +1   | ▲4   | ▲4      | +8      | ▲15  | ▲3   | +9   | ▲1  |
|         | 米国        | +19.2    | ▲39  | +20  | +8    | +2   | ▲10  | ▲9      | +1      | ▲12  | +16  | +1   | +1  |
|         | イギリス      | +1.4     | ▲1   | +7   | +8    | ▲8   | ▲9   | ▲1      | ▲8      | +2   | +8   | +2   | +4  |
|         | ドイツ       | +57.2    | ▲57  | +10  | ▲7    | +1   | ▲7   | ▲25     | +6      | ▲4   | +1   | +0   | +0  |
|         | スイス       | +86.0    | ▲22  | +18  | ▲2    | ▲9   | ▲8   | ▲8      | +16     | ▲9   | +14  | +1   | +5  |
|         | スウェーデン    | +88.1    | ▲23  | +15  | ▲4    | +18  | ▲8   | ▲22     | ▲12     | +5   | +7   | ▲0   | +5  |
|         | ポーランド     | +76.5    | +61  | +12  | +3    | +15  | ▲7   | ▲6      | +30     | ▲22  | +22  | ▲0   | +2  |
|         | カナダ       | +33.4    | ▲73  | +8   | ▲5    | ▲7   | ▲25  | ▲16     | +19     | ▲14  | +10  | +3   | +5  |
|         | メキシコ      | +119.1   | +62  | +17  | +4    | +26  | ▲7   | +6      | +22     | ▲18  | +43  | +1   | +5  |
|         | ニュージーランド* | ▲49.9    | ▲21  | ▲19  | ▲24   | +7   | ▲78  | #VALUE! | #VALUE! | ▲19  | ▲16  | ▲6   | +11 |
|         | オーストラリア   | +8.5     | ▲5   | +4   | +0    | +6   | ▲3   | ▲13     | +11     | ▲5   | +5   | +0   | +4  |
|         | 韓国        | +36.5    | ▲44  | ▲16  | ▲15   | +12  | +0   | ▲10     | ▲6      | ▲14  | +16  | +9   | ▲7  |
|         | シンガポール    | +45.0    | ▲34  | +2   | +1    | +6   | ▲5   | ▲3      | +7      | +6   | ▲28  | +1   | ▲4  |
|         | タイ        | +78.6    | ▲83  | +2   | ▲10   | +29  | ▲29  | ▲55     | +11     | ▲14  | ▲17  | +7   | +4  |
| インド     | +98.7     | ▲15      | +30  | ▲8   | +2    | ▲5   | ▲4   | ▲47     | +2      | +33  | +8   | ▲7   |     |

(注) 「変化幅」は、直近値までの変化幅。プラスは金利の上昇を示す。  
「過去の動き」は当該期間の変化幅(例：4週間＝4週間前の週間変化幅、6カ月前＝6カ月前の月間変化幅)を示す。  
直近値の単位は%、ただし長短スプレッドはbp。直近値以外の単位はbp。  
網掛け太字は当該期間で最も低下幅の大きい(上昇幅の低い)金利、太斜字は最も上昇幅の大きい(低下幅の低い)金利を示す。

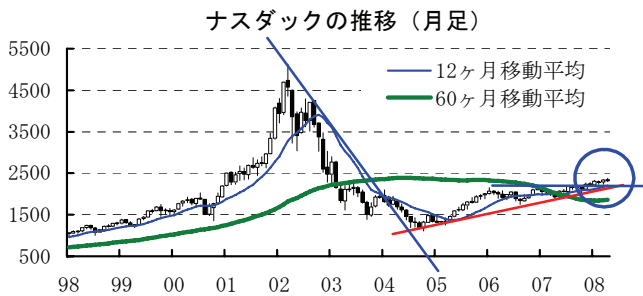
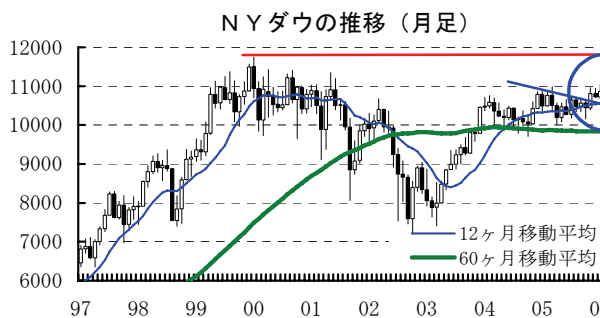
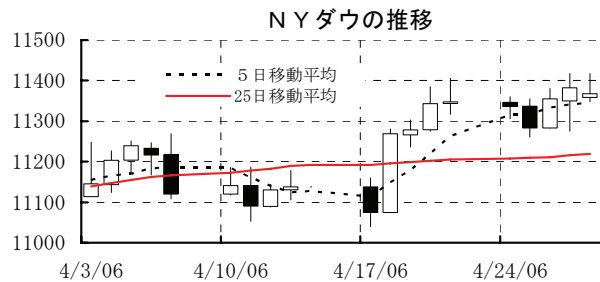
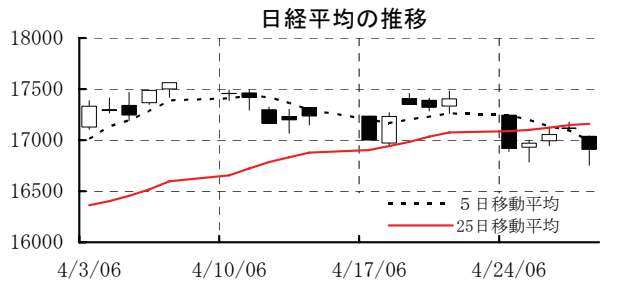


本資料は情報提供を目的として作成されたものであり、投資勧誘を目的としたものではありません。作成時点で、第一生命経済研究所経済調査部が信ずるに足ると判断した情報に基づき作成していますが、その正確性、完全性に対する責任は負いません。見直しは予告なく変更されることがあります。また、記載された内容は、第一生命ないしはその関連会社の投資方針と常に整合的であるとは限りません。

[株式市場]

|         | 直近値          | 直近までの変化率 |        |       | 過去の動き |      |       |       |       |       |      |      |      |
|---------|--------------|----------|--------|-------|-------|------|-------|-------|-------|-------|------|------|------|
|         |              | 1年前～     | 1月前～   | 前週末～  | 月間    |      |       |       |       | 週間    |      |      |      |
|         |              |          |        |       | 6カ月前  | 5カ月前 | 4カ月前  | 3カ月前  | 2カ月前  | 1カ月前  | 3週間  | 2週間  |      |
| 日本      | 日経平均         | 16906.23 | +53.6  | +1.3  | ▲2.9  | +0.2 | +9.3  | +8.3  | +3.3  | ▲2.7  | +5.3 | ▲1.9 | +1.0 |
|         | TOPIX        | 1716.43  | +51.9  | +1.4  | ▲2.3  | +2.3 | +6.3  | +7.4  | +3.7  | ▲2.9  | +4.1 | ▲2.2 | +0.7 |
|         | 日経店頭         | 2606.82  | +33.0  | +0.3  | ▲0.6  | +5.0 | +6.4  | +13.1 | +3.9  | ▲7.0  | +2.2 | ▲0.4 | ▲3.0 |
| 米国      | NYダウ         | 11367.14 | +12.9  | +1.9  | +0.2  | ▲1.2 | +3.5  | ▲0.8  | +1.4  | +1.2  | +1.1 | +0.2 | +1.9 |
|         | S P 500      | 1310.61  | +14.6  | +1.3  | ▲0.1  | ▲1.8 | +3.5  | ▲0.1  | +2.5  | +0.0  | +1.1 | ▲0.5 | +1.7 |
|         | ナスダック        | 2322.57  | +22.0  | +0.8  | ▲0.9  | ▲1.5 | +5.3  | ▲1.2  | +4.6  | ▲1.1  | +2.6 | ▲0.6 | +0.7 |
|         | フィラデルフィア半導体  | 516.91   | +34.5  | +4.7  | ▲0.3  | ▲9.0 | +11.3 | ▲0.4  | +12.4 | ▲3.0  | ▲4.5 | ▲1.4 | +2.1 |
| イギリス    | FT100        | 6023.10  | +25.7  | +1.5  | ▲1.8  | ▲2.9 | +2.0  | +3.6  | +2.5  | +0.5  | +3.0 | +0.1 | +1.7 |
| ドイツ     | DAX          | 6009.89  | +43.8  | +2.0  | ▲1.4  | ▲2.3 | +5.4  | +4.1  | +4.9  | +2.1  | +3.0 | ▲0.6 | +3.0 |
| 欧州      | ダウ欧州50       | 3536.20  | +25.7  | +1.1  | ▲1.2  | ▲1.8 | +2.0  | +2.6  | +2.9  | +0.7  | +1.1 | ▲0.1 | +1.7 |
| スウェーデン  | ストックホルムOMX   | 1036.87  | +38.6  | ▲1.5  | ▲2.4  | ▲1.5 | +3.2  | +5.4  | +0.2  | +3.4  | +6.5 | ▲0.3 | +1.0 |
| ポーランド   | ワルシャワWIG     | 43998.59 | +71.0  | +11.3 | +0.0  | ▲5.3 | +5.9  | +4.9  | +6.3  | +2.6  | +3.5 | +0.5 | +4.7 |
| ロシア     | RT           | 1657.28  | +147.7 | +17.1 | +2.5  | ▲7.2 | +10.9 | +8.5  | +16.9 | +10.4 | ▲1.3 | +2.4 | +3.8 |
| メキシコ    | ボルサ          | 20646.19 | +68.5  | +9.1  | +2.3  | ▲2.2 | +6.8  | +5.8  | +6.2  | ▲1.1  | +3.0 | ▲0.8 | +4.4 |
| ブラジル    | ボベスバ         | 40363.42 | +65.2  | +10.0 | +1.5  | ▲4.4 | +5.7  | +4.8  | +14.7 | +0.6  | ▲1.7 | ▲2.2 | +4.4 |
| アルゼンチン  | メルバル         | 1908.61  | +44.1  | +6.3  | ▲0.5  | ▲5.1 | ▲3.4  | ▲0.7  | +16.2 | ▲4.5  | +5.0 | +1.1 | +3.7 |
| NZ      | ニュージーランドSX50 | 3795.17  | +27.9  | +3.2  | +2.6  | ▲4.3 | +0.4  | +1.6  | ▲0.6  | +1.4  | +9.0 | ▲1.7 | ▲0.9 |
| オーストラリア | AS200        | 5258.80  | +31.1  | +3.4  | +0.2  | ▲3.9 | +3.9  | +2.8  | +3.5  | ▲0.2  | +4.2 | ▲1.1 | +1.4 |
| 香港      | ハンセン         | 16661.30 | +19.8  | +5.1  | ▲1.5  | ▲6.8 | +3.8  | ▲0.4  | +5.9  | +1.0  | ▲0.7 | ▲0.3 | +2.9 |
| 韓国      | 総合           | 1419.73  | +54.7  | +6.6  | ▲2.2  | ▲5.2 | +12.0 | +6.3  | +1.5  | ▲2.0  | ▲0.9 | +2.2 | +1.3 |
| 台湾      | 加権           | 7171.77  | +22.8  | +11.1 | +2.0  | ▲5.8 | +7.6  | +5.6  | ▲0.2  | +0.5  | +0.8 | +2.5 | +1.1 |
| シンガポール  | ST           | 2610.71  | +22.0  | +3.9  | +0.3  | ▲3.8 | +3.8  | +2.0  | +2.8  | +2.9  | +2.1 | ▲0.3 | +2.3 |
| タイ      | SET          | 768.29   | +16.5  | +5.4  | ▲0.6  | ▲5.7 | ▲2.1  | +6.9  | +6.9  | ▲1.9  | +2.4 | ▲1.9 | +2.3 |
| インド     | ムンバイSENSEX30 | 11851.93 | +88.6  | +6.9  | ▲1.5  | ▲8.6 | +11.4 | +6.9  | +5.6  | +6.4  | +6.9 | ▲3.0 | +7.1 |
| 中国      | 上海A          | 1511.71  | +23.2  | +11.0 | +1.7  | ▲5.4 | +0.6  | +5.7  | +8.0  | +3.9  | ▲0.7 | +1.3 | +4.2 |

(注) 「変化率」は、直近値までの変化率。プラスは株価の上昇を示す。  
 「過去の動き」は当該期間の変化率(例: 4週間=4週間前の週間変化率、6カ月前=6カ月前の月間変化率)を示す。  
 直近値以外の単位は%。  
 網掛け太字は当該期間で最も上昇率の大きい(下落率の低い)株価、太斜字は最も下落率の大きい(上昇率の低い)株価を示す。

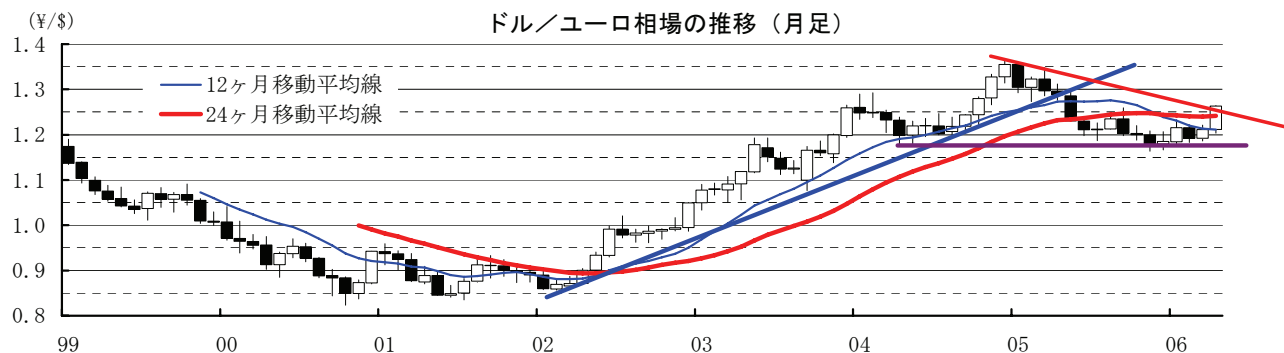
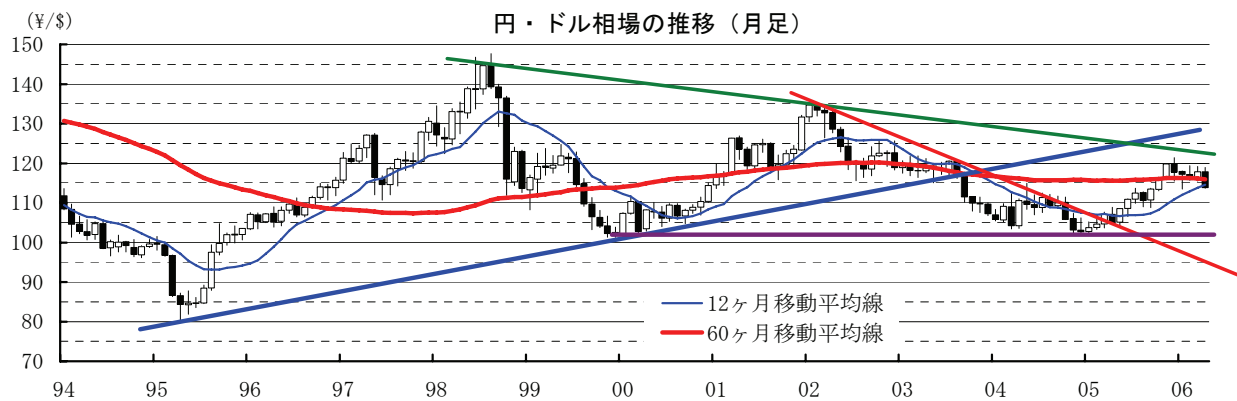
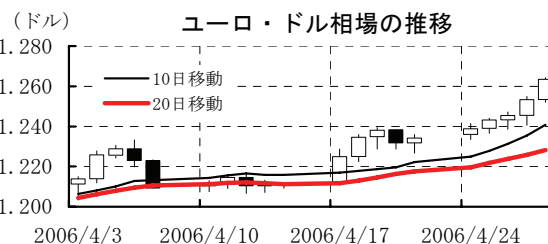
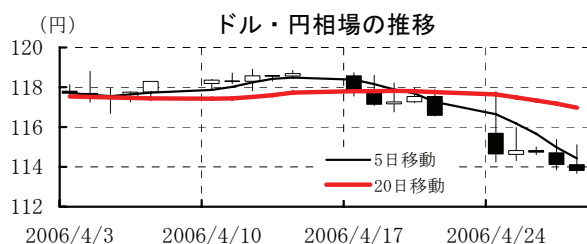


本資料は情報提供を目的として作成されたものであり、投資勧誘を目的としたものではありません。作成時点で、第一生命経済研究所経済調査部が信ずるに足ると判断した情報に基づき作成していますが、その正確性、完全性に対する責任は負いません。見直しは予告なく変更されることがあります。また、記載された内容は、第一生命ないしはその関連会社の投資方針と常に整合的であるとは限りません。

[為替]

|            | 直近値    | 直近までの変化率 |      |      | 過去の動き |      |      |      |      |      |      |      |
|------------|--------|----------|------|------|-------|------|------|------|------|------|------|------|
|            |        |          |      |      | 月間    |      |      |      |      |      | 週間   |      |
|            |        | 1年前～     | 1月前～ | 前週末～ | 6カ月前  | 5カ月前 | 4カ月前 | 3カ月前 | 2カ月前 | 1カ月前 | 3週前  | 2週前  |
| 日本円        | 113.83 | ▲7.3     | +3.5 | +2.4 | ▲2.5  | ▲2.9 | +1.7 | +0.5 | +1.2 | ▲1.7 | ▲0.3 | +1.8 |
| ユーロ        | 1.2634 | ▲2.0     | +5.3 | +2.4 | ▲0.3  | ▲1.7 | +0.5 | +2.6 | ▲1.9 | +1.7 | +0.1 | +1.9 |
| イギリスポンド    | 1.8259 | ▲4.2     | +4.8 | +2.5 | +0.3  | ▲2.3 | ▲0.4 | +3.3 | ▲1.4 | ▲0.9 | +0.5 | +1.8 |
| スイスフラン     | 1.2387 | ▲3.8     | +5.4 | +2.9 | +0.4  | ▲2.1 | +0.1 | +2.7 | ▲2.6 | +0.6 | +0.2 | +1.7 |
| スウェーデンクローナ | 7.3472 | ▲3.9     | +6.0 | +2.8 | ▲2.8  | ▲1.5 | +1.7 | +4.4 | ▲4.3 | +1.5 | +0.6 | +1.7 |
| ポーランドズロチ   | 3.0619 | +6.8     | +6.8 | +2.5 | ▲1.3  | ▲0.3 | +2.2 | +3.0 | ▲0.8 | ▲2.0 | +1.2 | +3.4 |
| ロシアルーブル    | 27.175 | +2.0     | +2.3 | +1.1 | ▲0.3  | ▲0.8 | +0.2 | +2.3 | +0.2 | +1.2 | ▲0.0 | +0.9 |
| カナダドル      | 1.1170 | +10.8    | +4.6 | +1.8 | ▲1.7  | +1.4 | +0.3 | +2.0 | +0.2 | ▲2.8 | ▲0.2 | +1.2 |
| メキシコペソ     | 11.061 | +0.3     | ▲0.4 | ▲0.1 | ▲0.3  | +2.1 | ▲0.7 | +1.7 | ▲0.4 | ▲3.7 | +0.4 | +0.4 |
| ブラジルリアル    | 2.087  | +17.0    | +5.6 | +1.6 | ▲1.1  | +2.1 | ▲6.0 | +5.3 | +4.0 | ▲1.9 | +0.5 | +0.8 |
| アルゼンチンペソ   | 3.048  | ▲5.1     | +1.1 | +0.3 | ▲3.2  | +1.2 | ▲2.2 | ▲1.2 | ▲0.1 | ▲0.3 | +0.0 | +0.7 |
| NZドル       | 0.639  | ▲7.4     | +5.8 | +0.9 | +1.3  | +0.4 | ▲2.7 | +0.7 | ▲3.9 | ▲7.0 | +1.7 | +2.4 |
| オーストラリアドル  | 0.7595 | ▲2.5     | +7.7 | +2.0 | ▲1.8  | ▲1.4 | ▲0.7 | +3.5 | ▲2.1 | ▲3.5 | +0.2 | +2.3 |
| 韓国ウォン      | 943.20 | +5.8     | +3.4 | +0.6 | +0.2  | +0.7 | +2.3 | +4.5 | ▲0.7 | ▲0.1 | ▲0.5 | +1.0 |
| 台湾ドル       | 31.905 | ▲1.5     | +2.1 | +1.2 | ▲1.1  | +0.1 | +2.1 | +2.6 | ▲1.5 | ▲0.0 | ▲0.5 | +0.5 |
| シンガポールドル   | 1.5811 | +3.9     | +2.6 | +0.9 | ▲0.1  | +0.1 | +1.7 | +2.5 | ▲0.0 | +0.4 | ▲0.1 | +0.8 |
| タイバーツ      | 37.53  | +5.3     | +3.5 | +0.8 | +0.7  | ▲1.2 | +0.5 | +5.1 | ▲0.4 | +0.5 | +0.3 | +0.7 |
| インドネシアルピア  | 8785   | +8.1     | +2.9 | +1.1 | +1.7  | +1.0 | +1.9 | +4.7 | ▲0.1 | +3.3 | ▲0.1 | +1.2 |
| インドルピー     | 44.88  | ▲2.6     | ▲0.5 | +0.6 | ▲2.4  | ▲1.9 | +1.9 | +2.1 | ▲0.6 | ▲0.5 | ▲1.0 | +0.0 |

(注) 為替レートは全て対ドルレート。ただし、ユーロ、豪ドル、NZドルは当該通貨から見たドル建て。  
 「変化率」は、直近値までの変化率。すべてプラスは当該通貨の増価を示す。  
 「過去の動き」は当該期間の変化率(例：4週前=4週間前の週間変化率、6カ月前=6カ月前の月間変化率)を示す。  
 直近値以外の単位は%。  
 網掛け太字は当該期間で最も上昇率の大きい(下落率の低い)通貨、太斜字は最も下落率の大きい(上昇率の低い)通貨を示す。

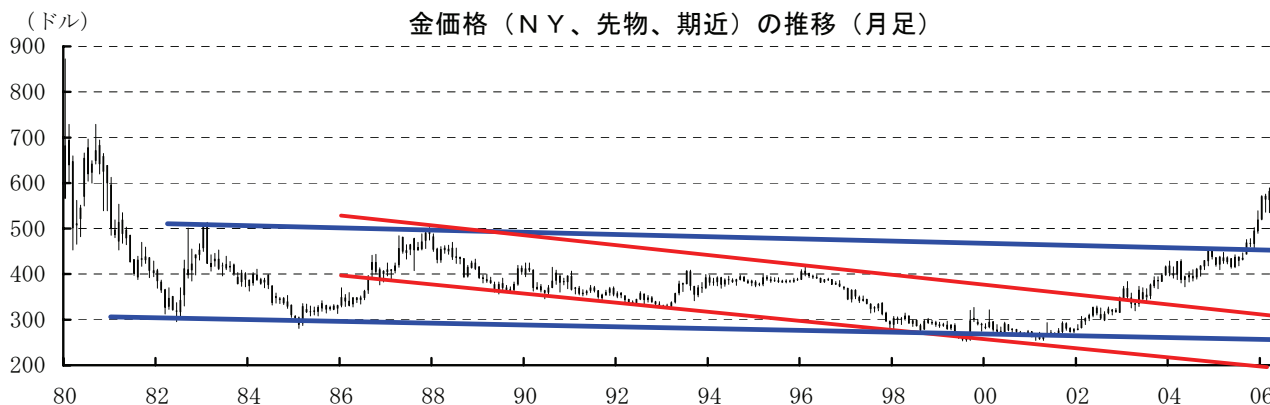
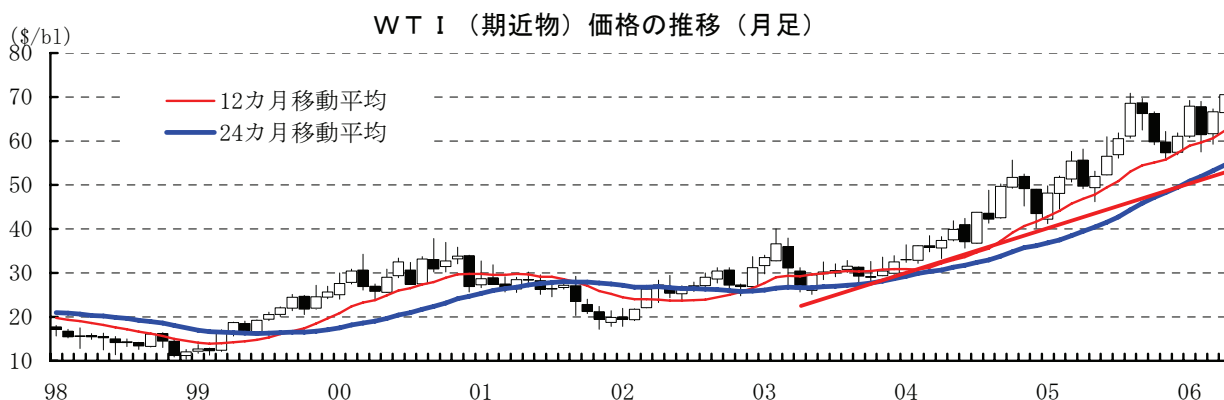
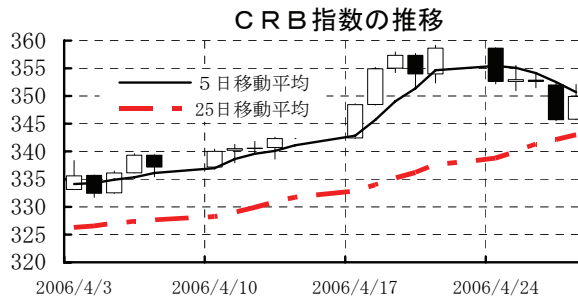
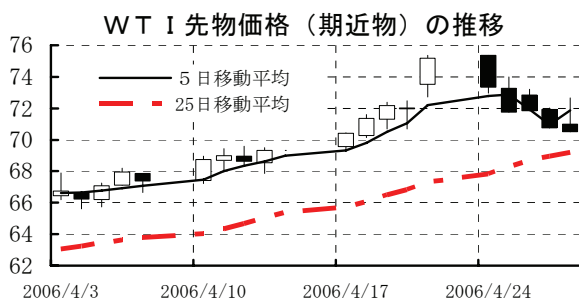


本資料は情報提供を目的として作成されたものであり、投資勧誘を目的としたものではありません。作成時点で、第一生命経済研究所経済調査部が信ずるに足ると判断した情報に基づき作成していますが、その正確性、完全性に対する責任は負いません。見直しは予告なく変更されることがあります。また、記載された内容は、第一生命ないしはその関連会社の投資方針と常に整合的であるとは限りません。

[商品]

|              | 直近値    | 直近までの変化率 |       |      | 過去の動き |      |       |       |      |       |      |       |
|--------------|--------|----------|-------|------|-------|------|-------|-------|------|-------|------|-------|
|              |        | 1年前～     | 1月前～  | 前週末～ | 月間    |      |       |       |      | 週間    |      |       |
|              |        |          |       |      | 6カ月前  | 5カ月前 | 4カ月前  | 3カ月前  | 2カ月前 | 1カ月前  | 3週前  | 2週前   |
| WT I         | 70.49  | +36.2    | +6.7  | ▲6.2 | ▲9.7  | ▲4.2 | +6.5  | +11.3 | ▲9.6 | +8.5  | +2.9 | +8.4  |
| 北海ブレント       | 72.02  | +37.2    | +10.9 | ▲3.4 | ▲8.5  | ▲5.2 | +7.1  | +11.9 | ▲6.4 | +6.7  | +4.9 | +5.7  |
| ドバイ          | 66.15  | +46.2    | +12.5 | ▲0.4 | ▲8.4  | ▲3.8 | +5.4  | +12.3 | ▲4.6 | +5.7  | +3.7 | +3.5  |
| OPECバスケット    | 66.27  | +35.6    | +14.2 | ▲0.9 | ▲7.4  | ▲7.5 | +4.1  | +16.8 | ▲7.3 | +8.3  | +2.8 | +4.7  |
| 金 (NY)       | 654.5  | +51.4    | +15.4 | +7.1 | ▲0.4  | +5.9 | +4.9  | +10.0 | ▲1.2 | +3.2  | +1.4 | +2.5  |
| 銅 (NY)       | 333.55 | +129.3   | +34.2 | +2.7 | +5.2  | +9.4 | +4.2  | +3.4  | ▲2.0 | +13.6 | +7.4 | +13.2 |
| アルミ (NY)     | 126.00 | +47.5    | +9.0  | ▲1.6 | +6.1  | +7.2 | +6.8  | +9.9  | ▲2.2 | ▲1.1  | +1.2 | +7.7  |
| 小麦 (シカゴ)     | 346.25 | +9.1     | +1.5  | ▲1.8 | ▲8.4  | ▲4.1 | +11.6 | +1.2  | +7.9 | ▲6.1  | +4.8 | ▲1.3  |
| 大豆 (シカゴ)     | 172.90 | ▲11.2    | ▲3.1  | +0.6 | +1.5  | +1.2 | +14.8 | ▲6.2  | ▲5.8 | +0.2  | +1.3 | ▲0.9  |
| コーン (シカゴ)    | 238.25 | +16.5    | ▲26.1 | +0.7 | ▲4.5  | ▲4.5 | +15.1 | +1.4  | +4.2 | +3.5  | ▲2.4 | +0.1  |
| CRB          | 349.89 | +14.9    | +5.5  | ▲2.4 | ▲5.0  | ▲0.6 | +5.6  | +5.1  | ▲7.0 | +2.7  | +1.5 | +4.8  |
| JOC          | 125.22 | +10.0    | +3.5  | +0.4 | ▲5.0  | ▲0.2 | +1.4  | +3.7  | ▲2.0 | +1.1  | +0.4 | +2.1  |
| 日経商品指数 (17種) | 131.42 | +23.2    | +5.0  | +1.3 | +3.1  | +1.8 | +2.3  | +4.8  | +0.0 | +2.5  | +1.6 | +0.4  |
| 日経商品指数 (国際)  | 136.85 | +34.7    | +11.0 | +1.0 | ▲2.1  | ▲3.0 | +6.2  | +10.0 | ▲2.3 | +6.2  | +1.1 | +4.4  |

(注) 「変化率」は、直近値までの変化率。プラスは商品価格の上昇を示す。  
「過去の動き」は当該期間の変化率(例：4週前=4週間前の週間変化率、6カ月前=6カ月前の月間変化率)を示す。  
直近値以外の単位は%。  
OPECバスケット、日経商品指数(国際)は木曜日、日経商品指数(17種)は水曜日の値。  
網掛け太字は当該期間で最も上昇率の大きい(下落率の低い)商品、太斜字は最も下落率の大きい(上昇率の低い)商品を示す。



本資料は情報提供を目的として作成されたものであり、投資勧誘を目的としたものではありません。作成時点で、第一生命経済研究所経済調査部が信ずるに足ると判断した情報に基づき作成していますが、その正確性、完全性に対する責任は負いません。見直しは予告なく変更されることがあります。また、記載された内容は、第一生命ないしはその関連会社の投資方針と常に整合的であると限りません。