

Global Economic Trend

米国 景気が緩やかな拡大を続けるもとインフレは高止まり 発表日：07年3月30日(金)
 ~年初の押し上げ効果の反動、寒波、大雪により2月中旬に景気の勢いが小幅鈍化も3月に持ち直しへ~

第一生命経済研究所 経済調査部

桂畑 誠治(かつらはた せいじ)

(03-5221-5001 : sei_ji@dri.dai-ichi-life.co.jp)

企業部門は鈍化傾向ながら3月も緩やかに拡大している。一方、家計部門では個人消費は悪天候、エネルギー価格の上昇等を背景に2月に勢いが鈍化した3月には持ち直している。雇用は天候要因の剥落により増加ペース回復。また、住宅販売は2月も増加した。さらに、3月の住宅購入用ローン申請件数が小幅増加しており4月にかけて住宅販売の緩やかな拡大を示唆。そのような中、コアインフレは2月に上昇ペース加速(詳細はUS Indicators参照)。

分野	方向性		経済指標	2006年									2007年			3ヵ月後の見通し	6ヵ月後の見通し							
	1ヶ月前	現在		8月	9月	10月	11月	12月	1月	2月	3月	水準												
景況感	➡	+	➡	+													➡	+	➡					
家計部門	消費	➡	+	➡	+	小売売上高(前月比、%)	0.1	▲ 0.6	0.0	0.3	1.1	▲ 0.0	0.1											
						除く自動車売上高(前月比、%)	0.2	▲ 1.0	▲ 0.2	0.5	1.1	0.2	▲ 0.1											
						ICSC・UBSワシントン売上高(前月比、%)	0.4	▲ 0.5	▲ 0.7	0.3	0.1	2.8	0.0			0.3								
						自動車販売台数(百万台)	1610	1660	1620	1610	1680	1670	1660											
						実質個人消費(前月比、%)	▲ 0.1	0.3	0.5	0.4	0.4	0.3	0.2											
						シカゴ大消費者センチメント	82	85.4	93.6	92.1	91.7	96.9	91.3	88.4										
	CB消費者信頼感指数	100.2	105.9	105.1	105.3	110	110.2	111.2	107.2															
	ABC NEWS/ワシントンポスト INDY	▲ 15.0	▲ 13.6	▲ 6.3	▲ 0.3	▲ 0.8	▲ 3.3	▲ 1.0	▲ 1.3															
	雇用	➡	+	➡	+	非農業部門雇用者数(前月差、千人)	186	198	109	196	226	146	97											
						新規失業保険申請件数(千件)	318	315	314	325	320	310	335	317										
ISM製造業雇用指数						53.9	49.6	50.6	48.9	49.4	49.5	51.1												
ISM非製造業雇用指数						51.9	53.3	51.8	51.9	53.2	51.7	52.2												
所得	➡	+	➡	+	実質可処分所得(前月比、%)	0.2	0.8	0.5	0.3	0.1	0.6	0.1												
					時間当たり賃金(前月比、%)	0.3	0.2	0.4	0.3	0.5	0.2	0.4												
					実質時間当たり賃金(前月比、%)	0.0	1.0	1.1	0.2	0.0	0.0	0.0												
					住宅ローン借換指数	1580.8	1717.7	1778.7	1901.3	1901.6	1939.7	1959.9	2238.2											
住宅	➡	-	➡	-	住宅着工件数(年率、千戸)	1659	1724	1478	1565	1633	1399	1525												
					新築住宅販売(年率、千戸)	1021	1022	967	988	1047	882	848												
					中古住宅販売(年率、千戸)	6310	6230	6270	6250	6270	6440	6690												
					住宅市場指数	33	30	31	33	33	35	39	36											
企業部門	➡	+	➡	+	ISM製造業景気指数	54.3	52.7	51.5	49.9	51.4	49.3	52.3												
					ISM非製造業景気指数	56.9	54.6	57.4	58.3	56.7	59.0	54.3												
					フィテッドワイヤ連銀製造業景況指数	12.6	2.3	2.3	5.4	▲ 2.3	8.3	0.6	0.2											
					NY連銀製造業景況指数	14.11	15.40	21.19	25.00	22.19	9.13	24.35	1.85											
					ISM製造業生産指数	55.5	54.9	52.7	49.3	52.4	49.6	54.1												
					鉱工業生産(前月比、%)	0.2	▲ 0.3	▲ 0.2	▲ 0.4	0.8	▲ 0.3	1.0												
					製造業生産(前月比、%)	0.4	▲ 0.0	▲ 0.9	▲ 0.2	1.1	▲ 0.5	0.3												
					稼働率(%)	82.4	82.0	81.7	81.3	81.7	81.4	82.0												
					ISM製造業新規受注指数	54.6	54.2	52.1	49.7	51.9	50.3	54.9												
					製造業受注(前月比、%)	▲ 0.3	1.7	▲ 4.5	1.2	2.6	▲ 5.6													
					製造業出荷(前月比、%)	0.8	▲ 4.2	0.1	0.2	1.3	▲ 1.2													
					製造業在庫(前月比、%)	0.6	0.6	0.3	0.2	0.2	▲ 0.2													
					製造業在庫率(ヶ月)	1.17	1.23	1.23	1.23	1.22	1.23													
					輸送機器を除く製造業受注(前月比、%)	▲ 0.9	▲ 3.1	▲ 0.9	▲ 0.4	2.3	▲ 2.9													
輸送機器を除く非国防資本財受注(同上)	1.1	3.1	▲ 4.0	▲ 1.0	4.0	▲ 7.4	▲ 1.2																	
外需	輸出	➡	+	➡	+	ISM製造業輸出受注	55.7	55.3	57.8	56.9	54.3	52.5												
						実質財輸出(前月比、%)	2.7	1.0	0.4	0.7	▲ 0.4	1.3												
輸入	➡	+	➡	+	ISM製造業輸入受注	54.0	56.0	57.0	56.5	55.5	54.5	61.5												
					実質財輸入(前月比、%)	2.0	▲ 1.1	▲ 1.2	0.3	1.7	▲ 0.1													
物価	(コア)	➡	+	➡	+	PCEコアデフレーター(前月比、%)	0.261	0.174	0.171	0.045	0.124	0.233	0.331											
						(前年同月比、%)	2.4	2.4	2.3	2.1	2.1	2.2	2.4											
						消費者物価(前月比、%)	0.295	▲ 0.540	▲ 0.444	0.050	0.446	0.174	0.371											
						消費者物価コア(前月比、%)	0.242	0.193	0.145	0.096	0.144	0.256	0.241											
						生産者物価(前月比、%)	0.4	▲ 1.1	▲ 1.5	1.5	0.9	▲ 0.6	1.3											
						生産者物価コア(前月比、%)	0.4	0.3	▲ 0.4	0.8	0.2	0.2	0.4											
ISM製造業仕入れ価格指数	73.0	61.0	47.0	53.5	47.5	53.0	59.0																	
	輸入物価(前月比、%)	0.5	▲ 2.2	▲ 2.5	0.4	1.1	▲ 0.9	0.2																
コア(前月比、%)	0.5	0.1	▲ 0.6	1.0	0.5	▲ 0.1	▲ 0.1																	

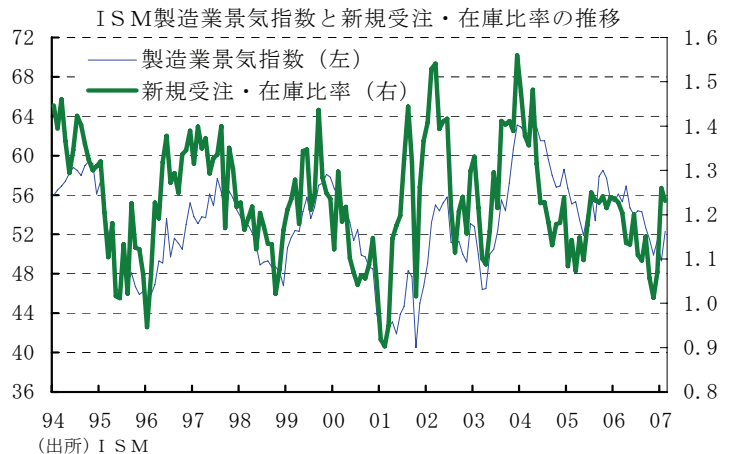
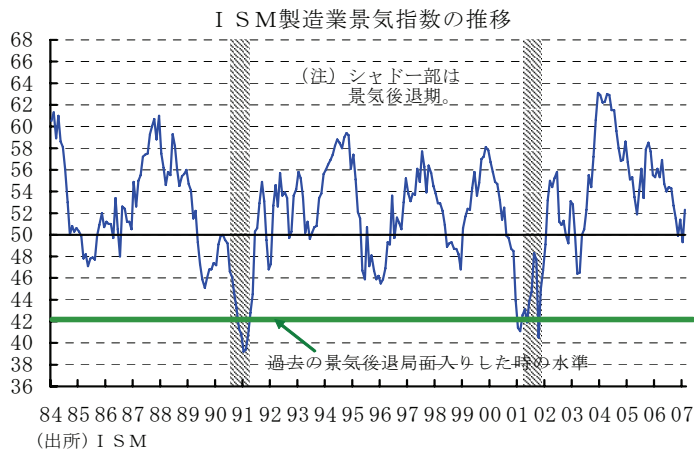
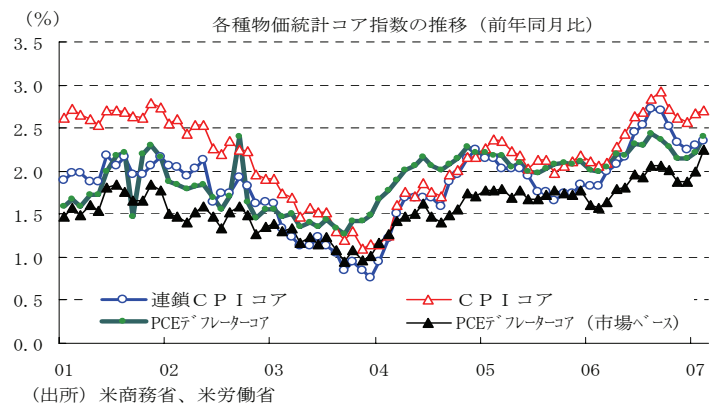
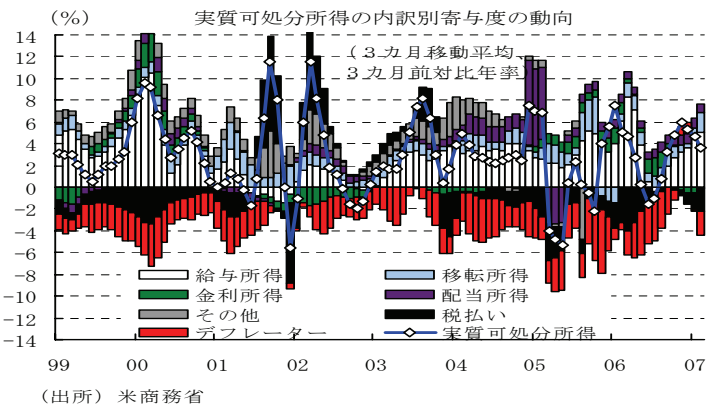
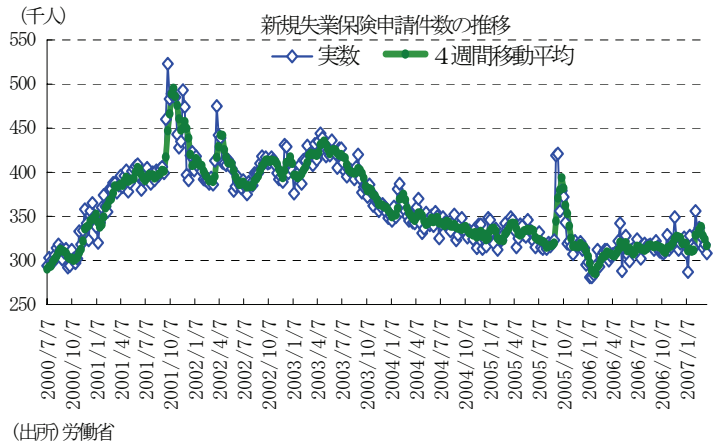
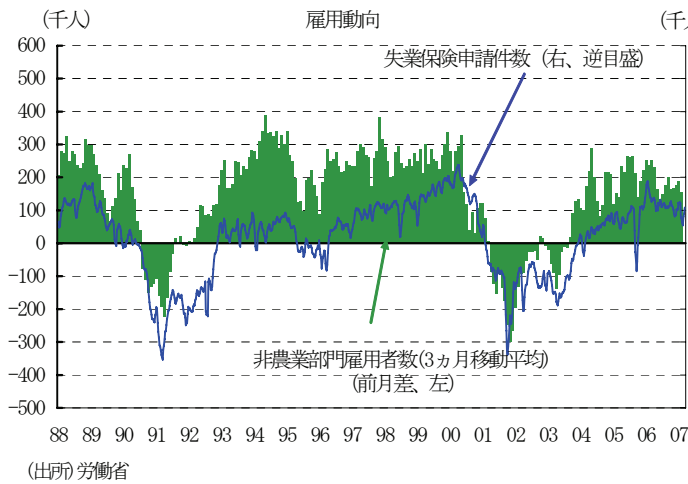
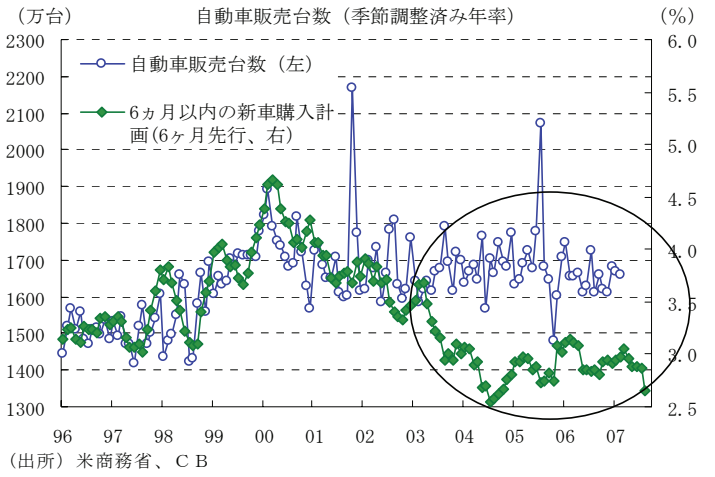
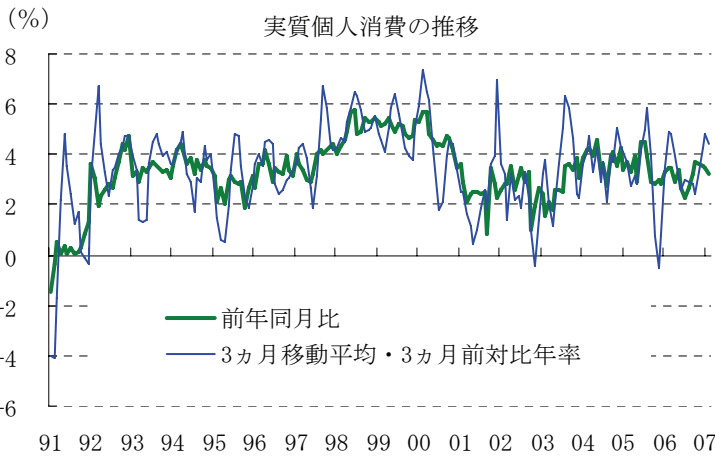
(注1) 矢印は現在のモメンタムを示す

(注2) 水準の+は拡大、-は縮小を示す

(注3) 網掛けは速次統計から作成

(出所) 米商務省、米労働省、FRB、ISM、各地区連銀、NAR、MBA、ミシガン大学、ICSC・UBS、レッドブック、ABC NEWS・ワシントンポスト、ロイター

本資料は情報提供を目的として作成されたものであり、投資勧誘を目的としたものではありません。作成時点で、第一生命経済研究所経済調査部が信ずるに足ると判断した情報に基づき作成していますが、その正確性、完全性に対する責任は負いません。見直しは予告なく変更されることがあります。また、記載された内容は、第一生命ないしはその関連会社の投資方針と常に整合的であるとは限りません。



本資料は情報提供を目的として作成されたものであり、投資勧誘を目的としたものではありません。作成時点で、第一生命経済研究所経済調査部が信ずるに足ると判断した情報に基づき作成していますが、その正確性、完全性に対する責任は負いません。見直しは予告なく変更されることがあります。また、記載された内容は、第一生命ないしはその関連会社の投資方針と常に整合的であるとは限りません。